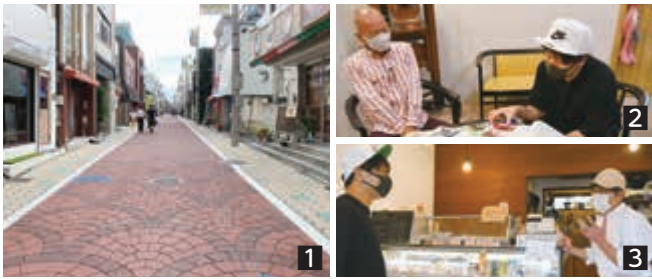


# 教えてイトコ

## うつのみや

ID 1018965

街を歩いて宇都宮のイトコを再発見します  
今回は「ユニオン通り・もみじ通り」



ビルスタジオ  
高橋 広野さん

1ユニオン通りは、舗装工事が完了し、さらに明るい雰囲気  
2松本写真館では、昔のユニオン通りの写真を拝見3ソザインソウザイでは店主の梅園さんとの会話も楽しめます45昨年のまちなみ景観大賞を受賞したもみじ図書館。ビルスタジオが管理を行い、さまざまなイベントも開催されています。



松本写真館  
松本 宗樹さん

ユニオン通りは、学生時代によく来た、なじみの場所！昔の写真も見せてもらって、懐かしい気持ちになりました。  
続いてやってきた、もみじ通りは、また雰囲気違って、のんびり楽しめそう。  
どちらの通りも、いろいろな物へのこだわりと愛が感じられるお店や場所がたくさん。次の休みにのお出掛けしてみたいはいかがですか。



この模様は11月8日(日)午前10時30分～のとちぎテレビ「教えてイトコ うつのみや」をご覧ください(55ページ参照)。  
過去の動画は市HP愉快動画館でご覧になれます。



# いただき宮っす

農業王国うつのみや

ID 1015939

宇都宮の「おいしい」を探す  
ブランド農産物を紹介します。



## 第30回 「宇都宮ブリッツェン米」



1ジャパンカップサイクルロードレースが開催される、城山地域で栽培されている「宇都宮ブリッツェン米」2市内では「みやおとめ」や宇都宮ブリッツェン米である「ゆうだい21」などのブランド米も栽培されています3宇都宮ブリッツェンファームでは、園児や小学生を対象とした収穫体験を行っています。

宇都宮ブリッツェン米は、  
ジャパンカップでも振る舞われます。  
お米を通して、  
宇都宮の魅力を発信しています。

宇都宮ブリッツェンファーム  
樋口 克之さん・阿部 英士さん

トピックス

## Topics

市内では多くの品種が生産されており、中でもJAうつのみや産米ブランド「みやおとめ」は食味値(※)75以上のコシヒカリ100%のお米です。また、「ゆうだい21」はさらに甘みや粘りが強く、良食味です。冷めてもモチモチしておいしいのが特徴です。

※食味値 お米の美味しさを評価する指標。

### 「いただき宮っす 農業王国うつのみや」

毎月宇都宮ケーブルテレビで放送中! (55ページ参照)。  
過去の動画は市HP愉快動画館でご覧になれます。



### ブランド農産物とは

豊富な生産量などにより「農業王国うつのみや」のイメージに繋がるものと地域性、ストーリー性などのある宇都宮ならではのものの2つの区分に分けて、ブランド農産物として15品目を推進しています(令和2年5月末現在)。



▲農業王国  
うつのみやHP