



漏水調査にご協力をお願いします

上下水道局では、道路陥没による事故の未然防止や、限りある水資源の有効活用などのため、専門業者に委託して定期的に漏水調査を行っています。

漏水調査は、調査員がお客様の敷地内に立ち入らせていただき、水道メーターや止水栓で音聴棒を使用して漏水の有無の確認を行いますので、ご協力をお願いします。



調査員は、上下水道局が発行する**身分証明書**を携帯し、**腕章**をつけて業務に従事しています。

※上下水道局が依頼した調査員がお客様に費用を請求することはありません。



問 配水管理センター ☎616-1331

6月1日から7日は水道週間です。

水道週間

6/1~7

水道週間は、水道について国民の理解と関心を高め、公衆衛生の向上と生活環境の改善を図るための週間として、厚生労働省により定められたものです。

上下水道局では、安全・安心でおいしい宇都宮の水道水をより多くの市民の皆さんに知っていただくため、図書館や市民ホールでの展示などを通して、周知活動を行っています。

今後も水質管理の徹底や災害・事故に強いライフラインの整備に努めてまいりますので、水道事業へのご理解・ご協力をお願いいたします。

問 経営企画課 企画財政広報グループ ☎633-3230

NEWS 1 上下水道サマーセミナー



- 日 時** 2021年8月6日(金)
9:30~11:30または13:30~15:30
※新型コロナウイルス感染防止のため、2回に分けて実施します
- 内 容** 水の循環や環境保全について、実験を交えた体験型講義を実施します
- 対 象** 市内に在住または通学している小学生とその保護者
- 定 員** 各時間10組(合計20組) 定員を超えた場合は抽選
- 場 所** 宇都宮市上下水道局
- 申 込** 必要事項(住所・参加者全員の氏名・ふりがな・電話番号・学校名・学年・希望時間)を明記の上、2021年7月2日まで(必着)に、郵送またはFAX・Eメールでお申し込みください

NEWS 2 上下水道オンラインセミナー



自治会やサークルなど、希望する団体の皆さんを対象にしたオンライン講座を実施しています。また、市内の小学4年生を対象に、各学校でのオンライン講座も実施しています(小学生対象の講座については学校を通して受け付けています)。

- 内 容** 上下水道のしくみや役割についての正しい知識を養い、水の循環と環境保全への意識を高めることを目的としたオンライン講座
- 実施時間** 1講座1時間程度
- 対 象** 市内に在住か通勤通学している、10人以上で構成された団体
- 申 込** 開催希望日の1カ月前までに、電話またはEメールでお申し込みください

オンライン環境がない場合は、職員派遣の講座も可能です

NEWS 3 宮の水サポーター



上下水道事業に対する理解を深めていただくとともに、お客様から上下水道について日頃より感じていることについてご意見をいただくため、「宮の水サポーター」を募集しています。皆さんからのご意見は、今後のより良い上下水道事業運営の参考にさせていただきます。

ご登録いただいた方には、会員様限定のオリジナルグッズをプレゼントいたします。また、上下水道局が主催するイベントに優先的にご参加いただくことができます。

- 申 込** 登録をご希望の方は、電話またはEメールでお問い合わせください

各種お申し込み先

〒320-8543 宇都宮市河原町1番41号

宇都宮市上下水道局経営企画課

FAX: 633-3264

Eメール: u4305@city.utsunomiya.tochigi.jp

問 経営企画課 企画財政広報グループ

☎633-3230

令和3年度予算における主な取組をお知らせします

老朽化した水道管等の更新 約75億円

安全で安心なおいしい水道水をお届けするため、老朽化した水道管や水道施設の更新に取り組みます。



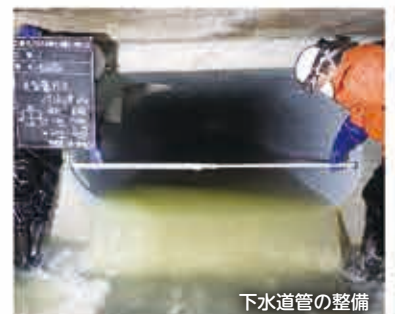
詳しくはホームページをご覧ください。

宇都宮市上下水道局 予算

検索

下水道管等の整備 約34億円

下水を適正に処理し、快適な生活環境を確保するため、下水道管の整備や老朽化した下水道施設の更新に取り組みます。



問 経営企画課 企画財政広報グループ

☎633-3230