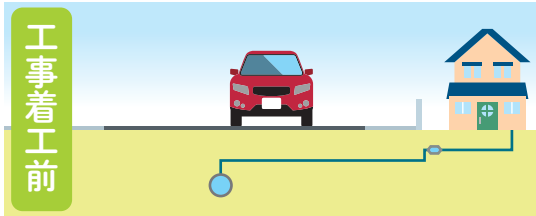


古くなった水道管を新しくしています

古い水道管は材質の経年劣化や大きな地震により、破断やひび割れが発生して漏水するおそれがあり、さらに断水や道路の冠水、陥没につながる場合があります。

そのため、大きな地震が発生しても安定した給水が行えるよう、災害に強い水道管に更新しています。

標準的な水道工事の手順



工事着工前



古い水道管

経年劣化のため、地震などにより漏水するおそれがあります。

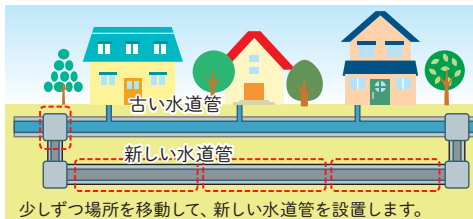


工事の様子



1 新設

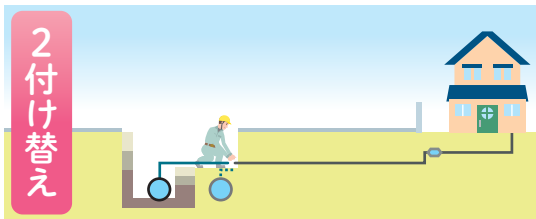
新しい水道管



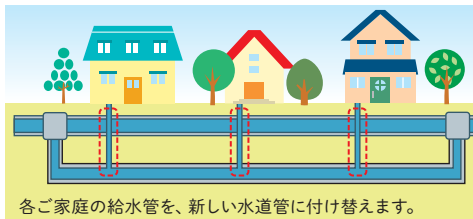
古い水道管

新しい水道管

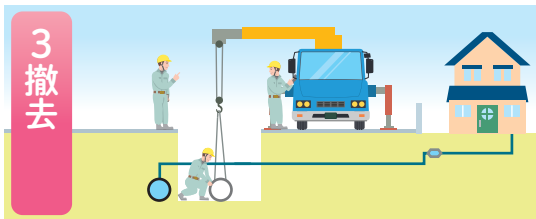
少しずつ場所を移動して、新しい水道管を設置します。



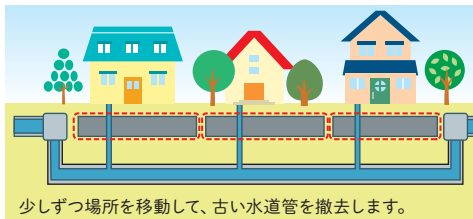
2 付け替え



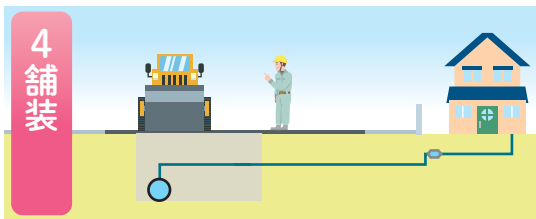
各ご家庭の給水管を、新しい水道管に付け替えます。



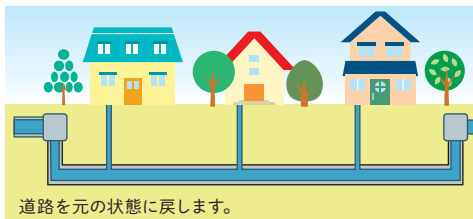
3 撤去



少しずつ場所を移動して、古い水道管を撤去します。



4 舗装



道路を元の状態に戻します。

水道工事を行う際は道路を3回程度掘削します。工事中はご迷惑をおかけしますが、ご理解とご協力をよろしくお願いいたします。



問 水道建設課 管渠整備グループ ☎633-3408



道路上で漏水を発見したときは・・・

水道管から漏水が発生すると水の出が悪くなったり、道路陥没などの二次災害を引き起こしたりする原因となります。漏水を発見したら、速やかに配水管理センターへお知らせください。

皆様のご協力をよろしくお願いいたします。

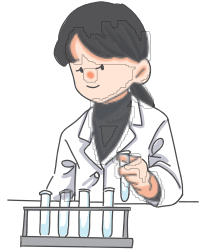
問 水道管理課 配水管理センター ☎616-1331

水道水・下水の水質について

安全・安心でおいしい水道水 ～水道水を油臭くしないために～

浄水場
では...

- 水源地域をパトロールしたり、油センサーを設置したりして水質に異常がないか監視しています。
- 万が一、油を発見したり検知したりすると、取水を停止するほか、活性炭を使って油臭を取り除きます。また、水質検査を行い、安全であることを確認し、皆様のご家庭へお届けしています。



ご家庭
では...

- 庭で灯油をこぼすと、灯油が土にしみ込み、さらに水道管にしみ込んで水道水が油臭くなることもあるため、取り扱いには注意しましょう。
- こぼしてしまった場合は、すぐにその部分の土を入れ替えることをおすすめします。



問 水道管理課 水質管理室 ☎674-1399

快適な暮らし&環境保全 ～下水の水質～

油や紙おむつなどを流すと、下水道管が詰まる原因になります。また、灯油やアルコール類などの危険物を流すことは、火災や作業事故につながる可能性があり、とても危険です。流せるものと流せないものをしっかり区別して環境を守りましょう。

詳しくは▼



ちょっとパパさん!
それはダメッ!



問 下水道管理課 管理グループ ☎633-3392

おいしい水をお届けするために

上下水道局では、安全・安心な水をお届けするために、貯水槽水道の適正な管理指導や直結給水方式への切替えをおすすめしています。

貯水槽水道の適正管理のお願い

貯水槽水道の所有者は年に1回、貯水槽の清掃・点検をお願いしています。

貯水槽の定期検査や
清掃・点検について



局HPから定期検査実施機関の一覧がご覧になれます。

宇都宮市 貯水槽

検索



貯水槽清掃前



貯水槽清掃後

直結給水方式への切替えをおすすめしています

直結給水方式(直結増圧式給水)とは、増圧ポンプを取り付けて水道管の水圧を増圧することで、貯水槽を経由せずに直接蛇口まで給水する方法です。

直結増圧式給水のメリット



切替えには適用条件がありますので、宇都宮市指定給水装置工事事業者へご相談ください。なお、直結給水の切替えに係る費用はお客様負担になります。

貯水槽の廃止や
切替えの相談



局HPから指定工事店の一覧がご覧になれます。

宇都宮市 指定工事店

検索

問 工事受付センター 接続工事受付グループ ☎633-3164