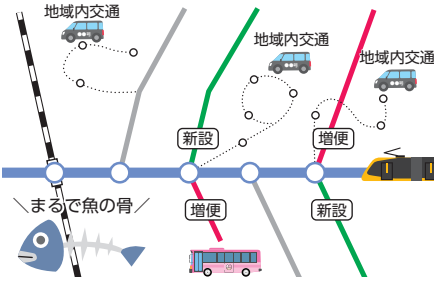




まちなかだけじゃない

# 宇都宮市**全体**の交通が変わります

## 「魚の骨ネットワーク」でアクセスしやすい交通へ



LRTを交通の軸(背骨)として整備して、LRTに接続するバス路線(小骨)を充実させ、その間を地域内交通などで補うことで、LRT沿線だけでなく、市内全体を移動しやすくなります。

### 観光地

バス路線やタクシー、シェアサイクルなどにより、市民や来訪者が便利に周遊できます。



### 中心部

鉄道やLRT、循環バスなどの公共交通が充実し、公共交通と徒歩で快適に移動できます。



### 各地域(郊外部など)

鉄道やバス路線、地域内交通などを乗り継いで移動できるとともに、自転車や自動車を適切に使い分けて移動することができます。



### 産業地域

LRTとバス路線、タクシー、カーシェア、サイクルシェアなどを利用して円滑に通勤できます。



詳しくは、6・7ページを見てね。



宇都宮市では、さまざまなことに取り組んでいるんだ。

そのためには、どんなことをするの？



魚の骨？

背骨となるLRTを、バスなどの公共交通が小骨となつて支えて、小骨と小骨の間を地域内交通でカバーすることで、市全体を効率的な公共交通ネットワークにするんだ(上のイラスト参照)。



そうなんだ！

宇都宮市では、「魚の骨ネットワーク」で、充実させようと考えているんだよ。



よく知っているね。地域内交通は郊外部の全ての地域で導入されていて、買い物など日常生活の足として役立っているよ。

それなのに、もっと充実する必要があるの？





# 私たちの生活スタイル

## LRT (次世代型路面電車システム)

LRTは、天候や他の交通による渋滞の影響を受けにくい、時間に正確で、バリアフリーにも配慮された乗り降りしやすい乗り物です。他の公共交通とのアクセス性も高く、市内全体の移動がより便利になります。現在、LRT車両の愛称も募集しています。詳しくは、12・13ページをご覧ください。



交通の結節点

## トランジットセンター

電車・LRT・バス・地域内交通・タクシー、そして自動車・自転車を結ぶ結節点。公共交通を利用した移動をきっかけに、多くの人々が交流し、新たなにぎわいをつくります。



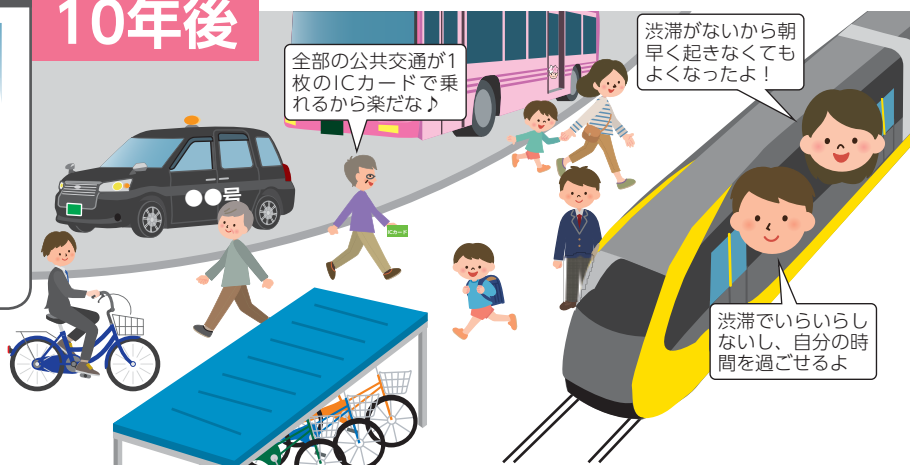
現在



通勤のために朝早く起きないといけないし、運転中は渋滞でいらいらするし、時間を有意義に使えていないなあ

家族の送迎が大変だわ

10年後



全部の公共交通が1枚のICカードで乗れるから楽だな

渋滞がないから朝早く起きなくてもよくなったよ!

渋滞でいらいらしないし、自分の時間を過ごせるよ

LRT  
沿線のまち

でも、公共交通の乗り継ぎって  
もっと便利になるね!  
体が変わるから、みんなの移動が  
もっと便利になるね!



LRT沿線のまちや中心部  
だけじゃなく、市の交通全  
体が変わるから、みんなの移動が

できるんだ。  
増便、運行時間を拡大することも  
できるんだ。



これからの地域内交通は、  
バス路線との接続を強化す  
ることで、もっと便利になっ

れているんですよ。



でも、地域内交通って、自  
分の住んでいる地域を巡回  
できて、もう宇都宮市内に整備さ

れているんですよ。

ハッピー



デマンドタクシーなどが、  
市内14地区を運行している  
よ。この地域内交通があることで、  
地域を快適に移動できるんだ。

ミヤリー



LRTの整備されていない  
地域では、地域内交通があ  
るけど、具体的にどのよう

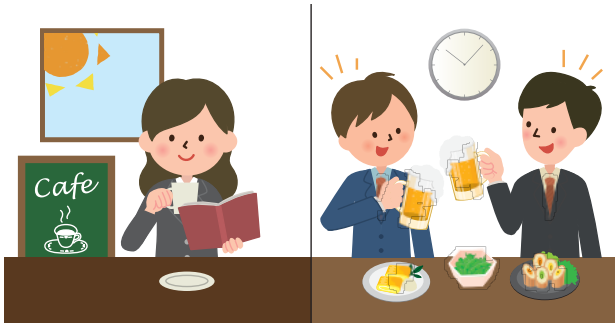
「LRTが通っても、沿線以外  
のまちの人は関係ないではない  
か」という意見の人もあるかもし  
れません。しかし、LRTが開通  
した先の未来には、沿線以外のま  
ちの人たちにも便利な未来が待っ  
ています。

# 未来がそこまでやってきた! LRTが開通して変わる

## バスネットワーク

早朝・深夜帯などの運行時間の拡大や、これまで公共交通が通っていなかった交通空白地域などへ路線が拡大します。

また、鉄道やLRTのダイヤを踏まえ、乗り継ぎしやすい運行ダイヤを編成することで、私たちの生活に適した、利便性の高いバスネットワークが再編されます。



## 地域内交通

デマンドタクシーやコミュニティバスを活用し、郊外部を中心に通院や買い物などの日常の足として利用されている地域内交通。

市内14地区で運行されています。今後、LRTやバスと地域内交通との接続も強化し、乗り継ぎポイントにおける停留所やバス接近表示機の設置など、利用環境の整備を進めていきます。



現在

運転が不安だけど、マイカーがないと移動もできないなあ



10年後

バスにもスムーズに乗り継げるし、意外とお財布にも優しいなあ

病院通いだけでなく、今度はお出掛けもしてみようかな



LRT  
沿線以外のまち

## 地域連携ICカード「tトラ」

電車・LRT・バス・地域内交通などの乗り継ぎをスムーズにしたり、乗降時間の短縮など、公共交通の利便性を向上させるため、地域連携ICカードを導入します。また、利用に応じてポイントが付与されるなど、お得なサービスが利用できます。詳しくは、8・9ページをご覧ください。



よ。

これから宇都宮の公共交通はもっと便利になっていく

んだね!

いろいろな公共交通にスムーズに乗れるようになる

り換えができるようになるんだ。

導入するICカードでスムーズな乗

も進めているし、さらに3月から

きるトランジットセンターの整備

車・自転車の乗り換えを円滑にで

Tや鉄道・バス・タクシー・自動

現していくんだよ。他にも、LR

ことで、快適な乗り換え環境を

ダイヤの調整などを行う

LRTの運行と合わせて、

面倒じゃないの?

# 2021年3月 デビュー debut

3月21日(予定)から、サービスが始まる、地域連携ICカード「totra」。Suicaの機能に加えて、ポイントサービスやお得な割引制度など地域独自のサービスを受けられる、全国初の交通系ICカードです。

皆さんも、totraを片手に、お出掛けしませんか。

☎交通政策課 ☎(632)2160



## Why?

### なんでtotraっていう名前なの？

「総合的」という意味の「total」と「輸送」という意味の「transportation」をつなぐという意味が込められています。

## Where?

### どこで買えるの？

3月21日(予定)から、次の窓口で購入できます。

#### ■取扱窓口

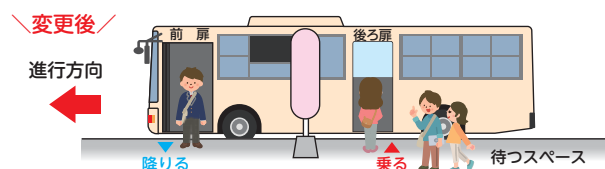
- ▼ 関東自動車築瀬営業所 (築瀬4丁目)
- ▼ 関東自動車駒生営業所 (宝木町2丁目)
- ▼ 関東自動車宇都宮営業所 (砥上町)
- ▼ 関東自動車東野平出営業所 (平出工業団地)
- ▼ 関東自動車宇都宮駅前定期券センター (駅前通り3丁目)
- ▼ 関東自動車池上定期券センター (池上町)
- ▼ JRバス関東宇都宮支店 (芳賀町) など

## How?

### どうやって使うの？

チャージすると、バスやLRTに乗る時・降りる時にタッチするだけで、運賃を支払うことができます。

また、1月5日から順次、バスの乗降方法が、前乗り前降り方式(前扉から乗車し、前扉から降車)から、後ろ乗り前降り方式(後ろ扉から乗車し、前扉から降車)に変わります。



### 余ったバスカードはどうすればいいの？

1月5日からバスカードは利用できません。

バス会社の営業所や窓口(左の取扱窓口参照)で、手数料無しで払い戻しできます。また、いきいき70バスカードは紙の回数乗車券に交換することができます。



totraを使い始めると、こんな生活になります。

今井さん、初めてのtotra





声を**大**にして伝えたい!

tetraの**ココ**がすごい!

### 乗り継ぎがスムーズに

## バスとJR東日本の定期券を一つにできる

バスの定期券とJR東日本管内の鉄道定期券を、totra 1枚にまとめることができます。

- ▼販売・利用開始日 3月21日(予定)。
- ▼発行方法 ①totraを購入後、バスの定期券を購入する②JR東日本「みどりの窓口」でtotraを提示し、鉄道の定期券を申し込む。

### totra独自

### 乗った分だけポイントが貯まる

## 公共交通利用時のポイントサービス

totraで、バスやLRTなどの公共交通を利用すると、乗車した区間の運賃に応じて、交通ポイントが貯まります。

- ▼ポイントの割合 利用した区間運賃の2%。
- ▼有効期限 バスやLRTで1年以上、totraを使わなかった場合、交通ポイントは失効します。
- ▼その他 貯まった交通ポイントが、利用した区間運賃と同額まで貯まっている場合、自動的に交通ポイントから差し引かれます。

### 4月から開始予定

#### 本市独自

### 高齢者のお出掛けを後押し

## 高齢者外出支援事業

- ▼内容 1年度に付き1回、バスやLRTなど、公共交通に利用できるポイントを交付。
- ▼対象 市内在住の70歳以上の人。
- ▼交付方法 市内の窓口で申請。
- ▼その他 詳しい情報は、今後、市ホームページなどでお知らせします。

問 高齢福祉課 ☎(632) 2367

#### 本市独自

### 最大1万2,000円分の交通ポイントを付与

## 精神障がい者交通費助成事業

- ▼内容 1,000円×通院月数(最大1万2,000円)の、バスなど公共交通に利用できるポイントを交付。
- ▼対象 市内在住の精神障がい者保健福祉手帳2級または3級の交付を受けた人。
- ▼その他 交付方法など、詳しい情報は、今後、市ホームページなどでお知らせします。

問 障がい福祉課 ☎(632) 2362

### ただ今、検討中!

## 上限運賃制度

市内の公共交通の運賃に上限額を設ける制度です。

上限金額など、詳しい情報は、今後、市ホームページなどでお知らせします。



4



3

# 公共交通が街を変える

本市が目指す、誰もが快適に移動できる街。

今回は公共交通の専門家から見た、本市の公共交通の取り組みや将来の展望について、伺いました。

## 活力ある街の原動力は 発展した公共交通

車を使って生活するのが当たり前で、バスや電車などの公共交通がなくなっても、大して生活に困らないし、自分には関係がないという人も多いと思います。

しかし、公共交通が発展していない街は、必ず衰退していきまます。ですから、車しか使わない人にとっても、自分の街の公共交通が衰えれば、街全体の活力がなくなって、大きな不利益を被ることになります。

例えば、東京や大阪などの大都会の活力の源は、JR、私鉄、地下鉄、バスといった公共交通が網の目のように張り巡らされていることです。逆に、衰退している地方都市がなぜ衰退しているのかといえば、そういった公共交通が全くないからです。

まず、鉄道があれば駅前の人がおのずと集まり、集客のある場所には、事業者がお店やレストランを出店します。そうすると、その駅周辺の「街の魅力」が必ず向上していきます。

その次には、その駅前の街で食事をしたり買い物をしたりする、

ために人が集まり、事業者による投資が拡大します。こうして、鉄道があることで、経済の好循環が生まれ、その駅周辺地域が発展していくのです。

そうなる、その鉄道沿線に「住む」こと自体のメリットが大きくなり、その鉄道周辺に家を建てる人やマンション、アパートに住む人が増えていき、その沿線の街に訪れる人はさらに増えていきます。

このように、鉄道が造られることで、その沿線の都市化が進展すると同時に、人口も増え、その街がさらに発展していくのです。

ですから、普段車ばかり使っている人にとっても、皆さんの街、



京都大学大学院  
工学研究科教授

藤井 聡 さん

土木工学、都市社会工学が専門。

第2～4次安倍内閣では内閣官房参与を務め、国の防災・減災ニューディールなどについて提言。これまでに、土木学会論文賞・文部科学大臣表彰・若手科学者賞・日本学術振興賞などを受賞。

に鉄道ができるかどうかということとは、無関係な話ではありません。皆さんがお住まいの街が発展するということは、その街で買い物しやすくなったり食事しやすくなったりと、普段の生活に直結しているのです。

その街で商売やビジネスをする人にとっては、収益においても、鉄道ができるかどうかという話は大きく影響を受ける話です。

また、車が使えない高校生や大学生、高齢者などにとっては、いろいろな所に行くためにも、公共交通が不可欠です。

誰しもが、自分の子どもが高校生や大学生になったり、自分自、



身が将来、車が運転できない高齢者になってしまふ可能性があるわけですから、便利な公共交通があるかどうかという話は、誰にとっても大いに関係するものなのです。

### 公共交通の整備は

### 私たちの

### 未来への投資

宇都宮市は、全国でも特に、公共交通を便利にしようとさまざまなことに取り組んできた自治体です。何といっても、本格的なLRTが初めて誕生する街が、他ならぬ宇都宮市だからです。私たちのような公共交通についての研究をしている者にとって、全国初の取り組みが宇都宮市で本当に実現するかどうかという話は、誰もが知っている最も重要な話題の一つです。

宇都宮市ではLRT整備について、「税金を使っても意味がないんじゃないか」、車しか使わない人にとっては、「自分とは全く関係の無いことに税金が使われてしまふんじゃないか」という意識の人もいるのではないかと思います。しかし、本格的なLRTができるかどうかということは、宇都宮市の未来の発展にとって、抜本的に大きな影響を及ぼすものです。

公共交通の整備は、宇都宮の市民全員に、整備費用の何倍ものメリットを長期にわたってもたらし続けるものなのです。

### コロナを乗り切る

### LRTがもたらす

### 将来的な効果

現在、世間はコロナ禍で経済が厳しい状況に陥っていますが、そんな疲弊してしまっている今だからこそ、宇都宮市は確実にLRTを造り上げていくことが必要です。

なぜなら、コロナの影響を受けた宇都宮市をさらに蘇らせることが可能となるからです。むしろ、未来に向けての大きな投資事業を予定していない自治体は、コロナ禍を乗り越えるために大いに苦労してしまうことが予期される一方、宇都宮市にこうした大型の未来投資の案件があるということは、幸運なことだと言えるでしょう。

もちろん、LRTという「宝物」の活用も大きなポイントです。どのように活用していくかを利用者の視点やビジネスマン、投資家などの多様な視線を通して考えていくことが必要不可欠です。第一にやるべきことは、LRTという「背骨」が通るのであるから、その背骨

に接続する小骨のようなバス路線を効果的に配置していく行政と通事業者の取り組みです。

そして、宇都宮市の経済界においてはこの機会を一つの「ビジネスチャンス」と捉えて、駅前の開発や宅地開発、周辺の商店やレストランに対する再投資などを進めていくことが必要です。そうした投資は、徐々にではありますが、LRTを中心としたエリアへの人口や経済活動の集中状態を、進行させていくこととなります。

そうした民間投資の展開は、LRTと相まって、宇都宮市をさらに魅力的な街にしていくことでしよう。

### 私たちの手で

### 未来の子どもたちが

### 誇れる街を

市民の皆さんは、街の機能の一部となったLRTやバス路線、そして、その周辺の街を、買い物や食事や娯楽、さらには「住まい空間」として存分に活用していくことが重要となっていきます。市民によってつくり上げられた街を、市民自身が日常生活のさまざまな場面であれこれと活用していくことができれば、宇都宮市の発展は

さらに促されていくことになりまふ。そして、宇都宮市の子どもたちや孫たちは、他の街の人々がうらやむような魅力的な街で生まれ、暮らし続けていくことができるでしょう。

最後に、LRTには確かに大きな費用が掛かりますが、その分、他では見られないような大きな発展と明るい未来を、宇都宮市にもたらし続けることとなります。他の地方都市では真似できないような明るい未来を、ぜひとも市民の皆さんの力によって実現していただきたいと、心から願っています。

### 読者の声をお聞かせください

広報うつのみや<sup>プラス</sup>は、年に数回編集します。これまで、冊子の真ん中に綴じ込んでいましたが、より多くの皆さんに読んでもらえるよう、今年度から巻頭で紹介しています。

55ページのはがきで、テーマに対するご意見をお寄せください。

広報うつのみや+

進め！ 交通未来都市についての問い合わせ先

総合政策部交通政策課

☎(632)2134、FAX(632)5426

✉u2015@city.utsunomiya.tochigi.jp

ID 1025766

