

住まい

市営住宅の入居者

4月の募集

ID 1005656

▼受付日時 4月2～8日、午前9時～午後6時。

▼受付会場 宇都宮市営住宅管理センター(中央1丁目・東急コミュニティ)。

▼その他 募集住宅や入居申込資格・方法など、詳しくは、宇都宮市営住宅管理センター、住宅政策課(市役所9階)、各區・団などに置いてある「入居申込案内」「市営住宅入居者募集」をご覧ください。

なお、車で来場の際は、駐車場は市役所駐車場またはファーストパーク宇都宮中央第2駐車場(40分間無料)をご利用ください。  
 問 宇都宮市営住宅管理センター ☎(678) 8861、住宅政策課 ☎(632) 2553

4月から道路などの  
占用料金が変わります

■対象 認定市道、法定外道路・水路、準用河川、下水道。

■改正後の新料金(1年当たり)

▼看板 1m当たり1900円。

▼電柱 1本当たり510円。

▼電話柱 1本当たり460円。

▼管路 1m当たり19円。

■その他 4月1日以降も継続して占用の許可を受ける人も、新料金へ変更となります。詳しくは、各担当課へお問い合わせください。

問 認定市道、法定外道路・水路 道路管理課 ☎(632) 2527、準用河川 河川課 ☎(632) 2686、下水道 下水道管理課 ☎(633) 3392

子育て世帯など向けの  
地域優良賃貸住宅の  
入居者を募集

ID 1005656

■子育て世帯など向けの地域優良賃貸住宅 左の表の通り。

名称	ブリックハウス	カーサ・フィオーレⅢ
所在地	鶴田町	東今泉1丁目
戸数	14	36
間取	3LDK	3LDK
家賃	6万5,000円～	12万円～
入居者負担額	6万5,000円～	10万1,000円～

■地域優良賃貸住宅の特徴

▼家賃と入居者負担額の差額を一定期間、市と国が補助(入居者負担額)

空き家の改修工事費用・  
危険な空き家の解体費用を補助します

ID 1023258

1 空き家再生支援事業補助金

ID 1013765

空き家を地域活性化に役立つように活用するための改修工事費用の助成を行っています。

- ▼補助対象物件 市内にある空き家。
- ▼補助対象者 空き家の所有者と賃貸借契約などを締結し、改修した空き家を10年以上管理、運営できる法人や個人など。
- ▼補助額 改修工事に要した額の3分の2(最大300万円)。
- ▼申請期限 6月30日。

2 老朽危険空き家除却費補助金

ID 1013763

周辺住民の良好な生活環境の保全を図るため、危険な状態にある空き家の解体費用の助成を行っています。

- ▼補助対象物件 昭和56年5月以前に建てられたもので、市が危険な状態にあると判定したものなど。
- ▼補助対象者 空き家の所有者で世帯の合計所得金額が818万円以下の個人など。
- ▼補助額 解体に要した額の3分の2(最大70万円)。
- ▼申請期限 5月31日。

■その他 申請方法など、詳しくは、市☎(632) 2266へお問い合わせください。

担額は世帯所得による)。

▼入居時に、敷金以外の礼金などが不要。

▼一定以上の専有面積を確保(子育て世帯など向け65㎡以上)。

▼エレベーターの設置や段差の解消など、一定のバリアフリー化に配慮(一部住宅を除く)。

■その他 入居資格や空室状況など、詳しくは、お問い合わせください。

問 空室および入居 県住宅供給公社

安心・安全

4月はAV出演強要・  
「JKビジネス」等  
被害防止月間です

モデル・アイドルのスカウト、高収入アルバイトの応募をきっかけに、その後聞いていない、同意していないのにアダルトビデオの

社住宅事業部 ☎(622) 0461、事業 住宅政策課 ☎(632) 2735



撮影や性的サービス  
の要求をされるなど、若い  
女性が性的な被害  
を受けるトラ

ブルが発生しています。

性的被害やトラブルに遭ってしま  
ったことはあなたの責任ではあり  
ません。相談できる窓口があり  
ます。ひとりで抱え込まず相談し  
てください。

■相談専用電話番号

▼女性の人権ホットライン ☎05  
70(070)810

■アスベスト除去・ブロック塀撤去などの費用を補助します

飛散の恐れのあるアスベストの除去などの費用を補助 **ID 1005914**

■補助額

▼除去等工事 費用の3分の2(最大1棟200万円)。

■対象事業 含有調査で石綿含有量が0.1%を超えている場合で、飛散の恐れのある吹き付けアスベストの除去・封じ込め・囲い込み工事。

■ブロック塀などの安全対策費用を補助 **ID 1016599**

今年度からブロック塀などの撤去後に軽量なフェンスなどを再築する費用を補助金の対象に追加しました。

■補助額

▼一般 費用の2分の1(最大10万円)。

▼スクールゾーン内 費用の4分の3(最大15万円)。

▼撤去後の軽量なフェンスなどの再築費(撤去と同時に  
行うものに限る) 費用の3分の1(最大6万6,000円)。

■対象

▼立地 道路・公園・公共施設の敷地などに面するもの。

▼高さ 次のいずれかに当てはまるもの。①道路面から80cmを超える②擁壁などとの合計が80cmを超える、ブロック塀が60cmを超える③石塀の場合は、高さを道路面から80cm以下に改修する工事。

■申し込みの注意事項

各種補助制度の受け付けは、先着順で予算の範囲内での実施となります。申請者は、市税・県税・国税に滞納がないなどの条件があります。

詳しくは、市庁舎を閲覧になるか、建築指導課(市役所11階) ☎(632)2573へお問い合わせください。

▼女性相談所 ☎(636)5731

▼警察相談専用電話 ☎(627)9110  
または#9110

▼とちぎ性暴力被害者サポートセンター(とちエール) ☎(678)8200

▼男女共同参画課 ☎(632)2346

▼危険物取扱者試験と講習会

1 危険物取扱者試験

▼日時 6月6日(日)午前9時〜

▼会場 作新学院高等学校(一の  
沢1丁目)。

▼試験の種類 甲種・乙種1〜6  
類・丙種。

▼受験手数料 甲種116,600円、  
乙種114,600円、丙種113,700  
円。

▼申込期間 電子申請114月2〜  
13日。書面申請114月5〜16日。

▼消防試験研究センター ☎(624)1022

2 試験前講習会(模擬試験あり)

▼日時 5月14日(金)午前9時  
30分〜

▼会場 東消防署(中今泉5丁目)。  
費用 宇都宮危険物保安協会

▼試験の種類 甲種・乙種1〜6  
類・丙種。

▼受験手数料 甲種116,600円、  
乙種114,600円、丙種113,700  
円。

▼申込期間 電子申請114月2〜  
13日。書面申請114月5〜16日。

▼消防試験研究センター ☎(624)1022

3 準備講習会

▼日時 ①5月11日(火)②5月  
22日(土)、午前9時20分〜

▼会場 ①とちぎ福祉プラザ(若  
草1丁目)②清原工業団地管理セ  
ンター(清原工業団地)。

▼費用 6300円(受講料)。

8 県危険物保安協会 ☎(622)043

その他 申込方法など、詳しく  
は、各問い合わせ先へ。

もしもの備えを  
学びませんか  
応急手当講習会

**ID 1003342**

▼日時 5月9日(日)  
午前9時〜正午。

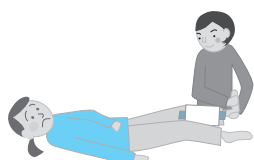
▼会場 西消防署(鶴  
田2丁目)。

▼内容 心肺蘇生法、  
AED(自動体外式  
除細動器)使用法な  
どの普通救命講習。再講習も可。  
テキストは市庁舎から確認可。

▼定員 先着20人。

▼申込開始 4月3日。

▼申込方法 直接または電話で、  
西消防署 ☎(647)0119へ。



もしもの備えを  
学びませんか  
応急手当講習会

安心・安全

消防局公式ツイッターを開設しました

消防局公式ツイッターでは、市民の安全安心な暮らしに役立つよう、さまざまな情報を配信しています。

配信情報

- ▼ 火災予防啓発をはじめとする消防に関する情報。
- ▼ 消防局などが参加・主催するイベントに関する情報など。

アカウント

Utsumiya\_119  
消防局総務課 ☎ (25) 5502



きれいな水へ再生する  
合併処理浄化槽

▼ 浄化槽をお使いの人へ 浄化槽は下水道と同じように、微生物の働きで生活排水を浄化します。浄化機能を保つために、保守点検・清掃・水質検査の3つの維持管理を必ず実施してください。

▼ 合併処理浄化槽の設置に補助制度の活用を 「単独処理浄化槽(トイレのみ処理)」や「くみ取りトイレ」を使っている人は、風呂や

台所などの生活雑排水を未処理で河川などへ放流し、河川などの環境を悪化させています。補助制度を利用して、合併処理浄化槽に設置替えしましょう。

補助の受け付けは先着順です。申込方法や対象区域、補助の条件など、詳しくは、市☎(633) 2001へ。

環境

ごみのないきれいなまちをつくらう

「きれいなまち宇都宮」をつくるため、道路や公園などへのごみのポイ捨てやペットのふんの放置はやめましょう。また、樹木や雑草が繁茂する時期になりましたので、敷地外へのはみ出しによって、近隣に迷惑を掛けないよう、土地の適正な管理をお願いします。

問 廃棄物対策課 ☎ (632) 2929

ラジコンヘリコプターで  
麦への薬剤散布を実施

- ▼ 期間 4月下旬～5月下旬。
- ▼ 時間 午前5時～正午。幹線道路・住宅近隣地などは早朝に散布。
- ▼ 対象地区 平石・豊郷・清原・

食べられるのに捨てるなんてもったいない!  
「食品ロス」を減らそう

1012949

食品ロスとは、本来まだ食べられるのに捨てられている食品のことです。食品の使い切り、料理の食べ切りを徹底して、食品ロスを減らしましょう。

家庭でできる食品ロスの削減

- ▼ 買い物編 事前に冷蔵庫などを確認し、「買うものを決めておく」「必要な時に、必要な量だけ購入する」「冷凍できるものは新鮮なうちに冷凍しておく」など購入時や調理前に食品ロスになるリスクを減らす。
- ▼ 調理・食事編 「食べ切れる分だけ作る」「残った食品はリメイクする」など献立や料理方法を工夫する。
- ▼ 外食編 食べ切れる分だけ注文する。

4月から「フードドライブ」を毎年実施します

フードドライブとは、家庭で余っている食品を職場などに持ち寄り、それらをまとめてフードバンクなどに寄贈する活動です。食品ロス削減のため、市役所へお越しの際はぜひ食品をお持ち込みください。

- ▼ 受付食品 賞味・消費期限が2カ月以上残っているもので、常温保存が可能な食品。
- ▼ 受付場所 ごみ減量課(市役所12階)。
- ▼ 受付時間 午前8時30分～午後5時15分(土・日曜日、祝日は除く)。

問 ごみ減量課 ☎ (632) 2413

粗大ごみを修理した  
自転車や家具の再生品を  
有料で提供します

466

- ▼ 日時 4月16日まで、午前9時～午後5時。公開抽選日は4月17日(土)午前10時。
- ▼ 会場 環境学習センター(茂原町)。

▼ 申込方法 宇都宮市・上三川町・下野市石橋地区在住で18歳以上の本人が展示品を確認し、直接、受

## 犬には狂犬病予防注射を必ず接種させてください

1005583

生活衛生課 ☎ (626) 1108

生後91日以上の子犬の飼い主は、犬を登録し、年1度の狂犬病予防注射を受けさせ、犬鑑札と注射済票を犬に装着することが義務付けられています。

### 1 動物病院で受ける場合

詳しくは、各動物病院へお問い合わせください。

### 2 集合注射会場で受ける場合

▼ 4月の日時・会場 下の表の通り（雨天決行）。

▼ 費用（現金のみ） 注射料金＝1頭3,500円、登録料＝1頭3,000円（未登録者）。



日時（4月）	注射会場	日時（4月）	注射会場
3日（土）	午前9時～11時 保健所 午後1時～2時30分 南市民活動センター（南運内）	12日（月）	午前9時～9時30分 東の杜公園 午前10時～10時30分 上籠谷町運動場 午後0時30分～1時 JA竹下農業倉庫 午後1時30分～2時 エコパーク板戸
4日（日）	午前9時30分～11時 田原コミュニティプラザ 午後1時～3時 上下水道局	14日（水）	午前9時30分～11時 宇都宮美術館 午後1時～2時30分 とちぎ男女共同参画センター（パルティ第2駐車場）
5日（月）	午前9時30分～10時30分 若松原中学校 午後0時30分～1時 雀宮体育館 午後1時30分～2時 茂原健康交流センター	15日（木）	午前9時30分～10時 下田原運動場 午前10時30分～11時 北山霊園 午後1時～2時 陽南プール
6日（火）	午前10時～11時 駒生運動公園 午後1時～2時 明保小学校	16日（金）	午前10時～11時 ろまんちっく村第3駐車場 午後1時～2時 篠井区 午後9時～11時 姿川区 午後1時～2時30分 雀宮区
7日（水）	午前9時30分～11時 西原小学校 午後1時～2時30分 陽東小学校	17日（土）	午前9時30分～11時 市平出サッカー場 午後1時～2時 岡本コミュニティプラザ
8日（木）	午前9時30分～11時 市営大谷駐車場 午後1時～2時 県青年会館（コンセール）	19日（月）	午前9時～9時30分 みずほの自然の森公園 午前10時～11時 瑞穂野区 午後1時～2時30分 南図書館
9日（金）	午前9時30分～11時 国本区 午後1時～2時 河内区	20日（火）	午前9時～9時30分 宇都宮駅東公園 午後1時～2時 城南グラウンド
10日（土）	午前9時～11時 平石区 午後1時～2時30分 清原区	22日（木）	午前9時～11時 横川区 午後1時～3時 保健所
11日（日）	午前9時30分～10時 宮山田運動場 午前10時30分～11時 今里集落センター 午後1時～1時30分 上河内健康館 午後2時～2時30分 JA芦沼倉庫	24日（土）	

## 雌の犬・猫の不妊手術費を補助します

1005587

- ▼ 対象 市内在住の市税を完納している人。犬の場合は、登録と令和2年度の狂犬病予防注射が完了していること。
- ▼ 補助額 犬＝5,000円、猫＝4,000円。申請は1世帯で犬・猫のいずれかを年度中1回。補助金には限りがあります。
- ▼ 申請方法 生活衛生課（竹林町・保健所内）、保健と福祉の相談（市役所1階）、各区・圏に置いてある申請書に必要事項を書き、直接、各申請書の取得先へ提出するか、送付で、〒321-0974竹林町972、生活衛生課 ☎ (626) 1108へ。
- ▼ その他 手術後1カ月以内に申請してください。

## クリーンパーク茂原で施設見学しませんか

▼ 日時 火・日曜日、午前10時～午後3時。

▼ 内容 クリーンパーク茂原の焼却ごみ処理施設とリサイクルプラザを、スタッフが1時間程度で案内付けへ。1人2点まで。

環境学習センター ☎ (655) 6030

## 建物の解体・補修などの工事を始める前にご確認ください

令和2年6月5日に、建築物などの解体・補修などの工事におけるアスベストの排出などの抑制を図るため、大気汚染防止法が改正

内。1回2人以上。  
▼ 申込方法 事前に電話で、環境学習センター ☎ (655) 6030へ。

### 改正概要

- ▼ 規制対象の拡大 4月1日から、レベル3を含む全てのアスベスト含有建材が規制対象となります。
- ▼ 事前調査の強化 令和4年4月1日から、法で定める事前調査の

されました。

4月1日から次のことが順次施行されますので、解体・補修などの工事を行う場合にはご注意ください。

結果については、市への報告が義務化されます。また、令和5年10月1日から、事前調査の方法が法定化されます。

▼ 直接罰の創設 4月1日から、隔離などをせずに吹き付けアスベストなどの除去作業を行った場合の直接罰が創設されます。

規制対象など、詳しくは、環境省 [URL](https://www.env.go.jp/) をご覧ください。

環境保全課 ☎ (632) 2407

環境

ID 1005738

花いっぱいの街を目指して  
緑化ボランティア  
養成講座



1 学科部門

▼日時 6月2  
・9・16・30日、  
7月7・15日。  
午前9時30分～  
正午。全6回。  
▼会場 中央(中央1丁目)。

▼内容 思わず話したくなる植物の効用、園芸のこつ、花苗の育て方、寄せ植えの作り方など。

2 実技部門

▼期間 6月3日～9月30日。  
▼会場 市内公園内花壇。  
▼内容 公園内花壇の植栽および整備。

▼対象 市内在住か通勤通学し、講座修了後に緑化ボランティアに登録し、地域や公共施設で緑化活動ができる人。

▼定員 先着16人。

▼申込期間 4月5～23日。

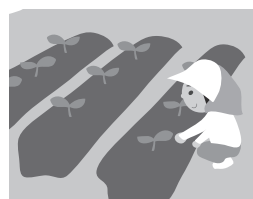
▼申込方法 電話で、景観みどり課(632)2885へ。

▼その他 1に4回以上出席し、

2に2回以上参加した人を緑化ボランティアとして認定します。10月上旬開催予定の「花と緑のフェスティバル」で授与します。

自然と触れ合おう

市内の樹林地・緑地で  
自然体験



1 春野菜の種まきから収穫まで

▼日時 4月18日  
・6月6日(日)。  
午前9時～正午。  
全2回。雨天の場合

合は、現地で開催の可否を決定します。

▼会場 鶴田沼緑地(鶴田町)。

▼その他 収穫した春野菜は、実費でお分けします。

2 戸祭山緑地のハルゼミ観察会

▼日時 5月5日(水・祝)午前9時～正午。

▼会場 戸祭山緑地(山本町)。

▼費用 1300円 200円(保険料など)。グリーントラスト年会費および小学生以下は無料。

▼定員 各先着8組。

▼申込開始 4月5日。

▼申込方法 電話で、グリーントラストうつのみや事務局(景観みどり課内) ☎(632)2559へ。

AED (自動体外式除細動器) の設置市有施設 (4月1日現在)

ID 1004606

AEDは、突然心臓が停止してしまった人を救うため、その場に居合わせた人の手でも、速やかに電氣的刺激(除細動)を施すことができる医療機器です。医師などの医療従事者だけではなく、一般の人でも使用できます。

本市では、万一の事態に備え、下の表の市有施設

にAEDを設置しています。

市内の各集客施設の管理者の皆さんも、早期の救命活動の重要性をご理解いただき、AED設置に向けたご検討をお願いします。

☎保健所総務課 ☎(626)1104

分類	施設名
本庁舎・支所	市役所、各(区)・(団)、岡本・田原コミュニティプラザ、宇都宮市民プラザ(うつのみや表参道スクエア内)、雀宮(区)南館、国体・障害者スポーツ大会局(二荒会館内)
福祉	市総合福祉センター、河内総合福祉センター、上河内健康館、ことぶき会館、すこやか荘、ふれあい荘、やすらぎ荘、上河内老人福祉センター、シルバー人材センター北部事業所、茂原健康交流センター、子ども発達センター、泉が丘ふれあいプラザ、サン・アビリティーズ、雀の宮・若草作業所
保健	保健所、市保健センター、夜間休日救急診療所
環境	悠久の丘、北山霊園・聖山公園・東の杜公園管理事務所、環境学習センター
コミュニティ施設	各地域コミュニティセンター・市民活動センター、総合コミュニティセンター、まちづくりセンター「まちぴあ」
文化・教育	市立小・中学校、市教育センター、まちかどの学校、文化会館、宇都宮美術館、中央・南・上河内・河内図書館、旧篠原家住宅、とびやま歴史体験館、青少年活動センター、田原西小・上河内西小子どもの家
スポーツ	ブラックスアリーナ宇都宮(市体育館)、明保野・雀宮・清原・河内・上河内・姿川(匝)付属体育館、駅東公園・陽南プール、市サイクリングターミナル、栃木SC宇都宮フィールド(市サッカー場)、市スケートセンター、冒険活動センター、駒生・宮原運動公園、河内総合運動公園、下田原運動場、石井・柳田緑地管理事務所
保育園	市立保育園
その他	オリオンスクエア、ろまんちっく村、梵天の湯、宇都宮競輪場、河内農業構造改善センター、みずほの自然の森公園、宇都宮城址公園、八幡山公園、中央・西・東・南消防署、中央卸売市場、上下水道局、松田新田浄水場、今市浄水場、川田水再生センター