

教室・講座

ID 1004360

7月の  
ママ・パパ学級



▼日時 7月3日・12・25日、午前9時30分～10時40分。  
▼会場 市保健センター（トナリエ宇都宮9階）。

▼内容 出産・育児に向けての心得と赤ちゃんのいる生活、赤ちゃんのお風呂など。

▼対象 市内在住で妊娠6～9カ月（20～35週）の妊婦とその夫。初めて母親や父親になる人優先。

▼定員 各先着20組。

▼申込開始 6月5日午前9時30分。

▼申込方法 電話で、市保健センター ☎(627) 6666へ。

▼その他 1人での受講も受け付けています。対象など、詳しくは、市HPをご覧ください。

日本の伝統を学ぶ  
子ども落語教室

▼日時 7月10・24日、8月7・21日。午後2時～3時。全4回。

▼会場 東図書館(中今泉3丁目)。

▼内容 日本の伝統話芸「落語」

の基本を学ぶ。落語に関する本やCDの紹介など。

▼対象 小中学生。

▼定員 先着10人。

▼申込開始 6月4日午前9時30分。

▼申込方法 電話で、東図書館 ☎(638) 5614へ。

補助輪を卒業しよう  
宇都宮ブリッツェン  
自転車教室



▼日時 6月19日（土）午後1時～3時。

▼会場 森林公園 駐車場(福岡町)。

▼内容 柿沼章さん(サイクルスポーツマネージャー)代表取締役)による自転車教室。

▼対象 自転車とヘルメットを持参できる5歳以上の子ども。

▼定員 抽選10人。

▼費用 1000円(参加費)。

▼申込期限 6月11日(必着)。

▼申込方法 往復はがきの往信に参加者全員の印を、返信に代表者の郵便番号・住所・氏名を書き、〒321-0342福岡町1074-1、市サイクリングターミナル ☎(652) 497へ。

催し

親子で楽しもう  
はじめてえほん講座



▼日時 6月16日（水）午前11時～11時30分。

▼会場 国本(宝木本町)。

▼内容 絵本の選び方・紹介、読み聞かせ、童歌など。

▼対象 市内在住の0～2歳児とその保護者。

▼定員 先着5組。1組2人まで。

▼申込開始 6月3日午前9時30分。

▼申込方法 直接または電話で、

外国人住民のこそだてひろば

ID 1025284

▼時 7月10日、8月21日、9月11日。10:00～11:30。全3回。

▼場所 中央生涯学習センター（中央1丁目）。

▼内容 親子リトミック、季節の手作り飾り、大学生との交流、子育て相談会など。

▼対象 次のすべてに当てはまる親とその子ども。①6歳までの子どもがいる②母

語が日本語ではない。

▼定員 各先着10組。

▼申込期限 6月18日。

▼申込方法 申し込み専用フォームURLに必要事項を入力するか、Eメールに①名前(ふりがなも書く)②住所③電話

▲申し込み専用フォーム

番号④年齢⑤母語⑥子どもの年齢⑦通訳が要るかどうかを入力し、

manabee@city.utsunomiya.tochigi.jpへ。

☎人材かがやきセンター ☎(632) 6332



0・1・2歳  
おはなし会

中央図書館 ☎(636) 0231へ。

1 南図書館(雀宮町)

▼期日 6月16日(水)。

▼申込開始 6月3日。

2 東図書館

▼期日 6月25日(金)。

▼申込開始 6月11日。

3 中央図書館(明保野町)

▼期日 7月13日(火)。

▼申込開始 6月29日。

▼時間 ①午前10時～10時20分 ②午前11時～11時20分。

▼内容 各年齢に合わせた絵本の読み聞かせや童歌の紹介。

▼対象 ①1・2歳児とその保護

者②0歳児とその保護者。

■定員 各先着5組。

■その他 申込方法など、詳しくは、**1**南図書館**☎**(653)7609**2**東図書館**☎**(638)5614**3**中央図書館**☎**(636)0231へ。

### 自由研究応援企画 上下水道サマーセミナー

▼日時 8月6日(金)午前9時30分～11時30分と午後1時30分～3時30分の2回。

▼会場 上下水道局(河原町)。

▼内容 水の循環や環境保全について、実験を交えた体験型講義。

▼対象 市内在住か通学する小学生とその保護者。

▼定員 各抽選10組。

▼申込期限 7月2日(必着)。

▼申込方法 郵送またはファクス、Eメール(参加者全員の☑、学校名、学年、希望時間を明記)で、〒320-8543上下水道局経営企画課**☎**(633)3230、**FAX**(633)3264、

☐u4305@city.utsunomiya.toc higi.jp。

憧れのお仕事

### ナリキリッ自衛官



▼日時 6月19日(土)午前10時～午後3時。

▼会場 南図書館。

▼内容 陸・海・空の自衛隊員に変身して、自衛隊車両の前で写真撮影。

## 親子で一緒に「わくわく保育園体験」

- ▼会場・期日など 下の表の通り。
- ▼時間 午前9時45分～11時。
- ▼内容 保育園の0～2歳児クラスに入り、親子で保育体験。
- ▼対象 市内在住で未就園の平成30年4月2日～令和2年11月30日生まれの子どもとその保護者。
- ▼定員 各先着6組(各年齢2組ずつ)。
- ▼申込期間 6月8・9日の午前9時～午後4時。
- ▼申込方法 電話で、各子育てサロンへ。
- ▼その他 駐車場に限りがありますので、公共交通機関などをご利用ください。

会場	期日	申込先
泉が丘保育園(泉が丘6丁目)	6月22日(火)	子育てサロン 石井 <b>☎</b> (660)0600
石井保育園(石井町)	6月22日(火) 29日(火)	
瑞穂野保育園(上桑島町)	6月25日(金)	
竹林保育園(竹林町)	6月29日(火) 30日(水)	子育てサロン 竹林 <b>☎</b> (621)4788
宝木保育園(若草2丁目)	7月6日(火) 8日(木)	
松原保育園(松原3丁目)	7月8日(木) 9日(金)	
大谷保育園(駒生町)	6月16日(水) 22日(火)	子育てサロン 西部 <b>☎</b> (647)4740
ナーサリースクール とまつり(戸祭1丁目)	6月22日(火)	
西部保育園(鶴田町)	6月24日(木) 25日(金)	
東浦保育園(東浦町)	6月22日(火) 24日(木)	子育てサロン 北雀宮 <b>☎</b> (653)5164
北雀宮保育園(若松原2丁目)	6月23日(水)	
弥生保育園(弥生1丁目)	6月29日(火) 30日(水)	
なかよし保育園(白沢町)	6月24日(木)	子育てサロン なかよし <b>☎</b> (673)2511
バンビーニとよさと(関堀町)	6月30日(水)	
ゆずのこ保育園(松田新田町)	6月25日(金)	

- ▼対象 幼児・中学生とその家族。
- ▼定員 先着30組。
- ▼申込開始 6月8日午後1時30分。
- ▼申込方法 電話で、南図書館**☎**(653)7609へ。
- ▼その他 制服サイズは110～150cmまで対応。制服の貸し出しは15分間。

### MIYATEEN 高校生編集委員を募集

▼日時 初回は7月10日(土)午後1時～3時。全4回程度。初回にスケジュールを決定します。



会場 中央図書館。  
内容 情報誌の編集や講座などの企画運営。  
対象 市内在住か通学する高校生。  
定員 先着20人。  
申込開始 6月3日午前9時30分。  
申込方法 直接または電話・Eメール(☑を明記)で、中央図書館**☎**(636)0231、☐tosyokan@lib-utsunomiya.jp。

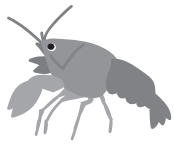
催し

親子で学ぼう  
もりのめぐみツアー



- ▼日時 7月18日 (日) 午前9時30分～正午。
- ▼会場 市冒險活動センター(篠井町)。
- ▼内容 杉板焼きでミニ看板作り、森の役割についての学習。
- ▼対象 市内在住の小学生とその保護者。
- ▼定員 先着6組。
- ▼費用 300円(保険料など)。
- ▼申込開始 6月3日。
- ▼申込方法 電話で、花と緑のまちづくり推進協議会事務局(景観みどり課内) ☎(632) 2885へ。

農業や農産物への  
理解を深めよう  
チャレンジ自然inかわち



- ▼日時 7月18日 (日) 午前9時30分～。
- ▼会場 河内農村体験交流館(河内町)・集合。

- ▼内容 谷川の上流部での生き物調査、夏野菜カレーを食べる。
- ▼対象 市内在住の親子。
- ▼定員 抽選30人。
- ▼費用 3歳～小学生 11000円、中学生以上 15000円(参加費)。
- ▼申込期限 6月23日(必着)。
- ▼申込方法 はがき(参加者全員)の 年 年齢を明記) で、〒320-8540 市役所観光交流課 ☎(632) 2456へ。

お知らせ

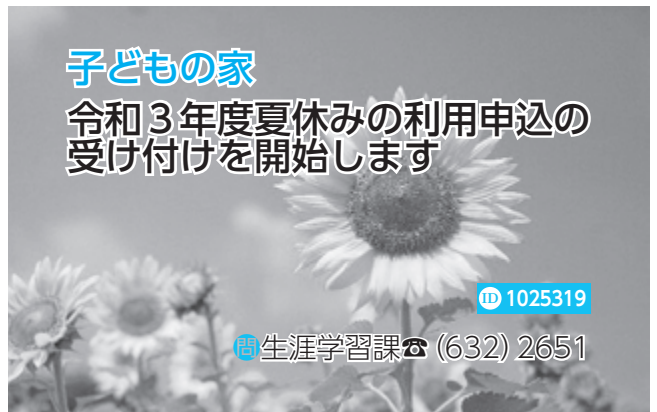
児童手当・特例給付  
受給者の皆さんへ  
現況届の提出が必要です

児童手当は、年1回の更新手続きが必要で、対象者には現況届の用紙を郵送しました。

なお、現況届の提出がない場合、児童手当・特例給付の支給が停止されますので、必ず提出してください。

- ▼提出期限 6月30日(消印有効)。
- ▼提出方法 郵送による提出は、同封の封筒で、〒320-8540 市役所子ども家庭課 ☎(632) 2387へ。
- ▼また、直接提出する場合は、子ども家庭課(市役所2階)、各

子どもの家  
令和3年度夏休みの利用申込の  
受け付けを開始します



☎1025319

生涯学習課 ☎(632) 2651

令和3年度の夏休みに子どもの家の利用を希望する人は、次の通り申し込みが必要です。なお、すでに通年利用されている人は申し込みの必要はありません。

- ▼利用期間 各小学校の夏休み期間のみ。
- ▼対象 昼間、保護者が労働などで家庭にいない児童。
- ▼申込期限 6月15日。
- ▼申込方法 各小学校にある子どもの家または生涯学習課(市役所13階)に置いてある申請書(市からも取り出し可)に必要な事項を書き、証明書類を添付の上、各子どもの家へ。
- ▼その他 詳しくは、市役所を閲覧になるか、生涯学習課 ☎(632) 2651へ。

1007381  
うつのみやジュニア芸術祭  
ポスター原画を募集

テーマ 児童・生徒の文化の祭典に併せた作品。

▼対象 市内在住か通学する小学生。

▼規格 八つ切り以上、四つ切り以内の平面作品で、必ず、白ボール紙四つ切り大の台紙に貼り付ける。画材・色数は自由。文字は記入不可。個人作品に限る。

▼申込期限 7月12日(必着)。

▼申込方法 各学校を通して、うつのみやジュニア芸術祭実行委員

会事務局(文化課内) ☎(632) 2763へ。

1020869  
広報うつのみやを  
送付します

新聞をお取りにならない市内の世帯には、広報うつのみやを無料で送付します。

▼申込方法 ①市役所の申し込みフォームで簡単に送付の申し込みができます(住所変更、送付の停止の登録手続きも可) ②電話



▲申し込みフォーム

での申し込みを希望する場合は、広報広聴課 ☎(632) 2028へお問い合わせください。

## 7月の乳幼児健康診査

各健康診査とも対象の子どもにお知らせを送付します。対象月の翌月になってもお知らせが届かない場合は、ご連絡ください。

### 4カ月児・10カ月児の乳児健康診査 ID 1004363

▼受診方法 生後2カ月、9カ月時に送付するお知らせをご覧ください。

### 2歳5カ月児歯科健康診査

▼受付時間 午後1時～2時30分。 ID 1004368

期 日	会 場	対 象
1日(木) 2日(金) 8日(木) 9日(金) 20日(火)	市保健センター (トナリエ宇都宮9階)	平成31年 2月生まれ

▼受診方法 2歳3カ月になる月の上旬に送付するお知らせをご覧ください。当日、直接、会場へ。

### 1歳6カ月児・3歳児の幼児健康診査

▼受付時間 午後1時～2時30分。 ID 1004364 ID 1004365

健康診査名		1歳6カ月児	3歳児
対 象		令和元年12月生まれ	平成30年6月生まれ
会 場	東市民活動センター	16日(金)	1日(木)
	市保健センター	30日(金)	14日(水)
	平石区	27日(火)	6日(火)
	横川区	21日(水)	2日(金)
	城山区	28日(水)	8日(木)
	姿川区	1日(木)	27日(火)
	南図書館	2日(金)	29日(木)
河内区	7日(水)	13日(火)	
		14日(水)	9日(金)

▼受診方法 1歳6カ月、3歳0カ月になる月の上旬に送付するお知らせをご覧ください。当日、直接、会場へ。

▼持ち物 母子健康手帳、バスタオル。

問 子ども家庭課 ☎(632)2388

## 子どもの定期予防接種 ID 1004383 ID 1024599

市内に住民登録があり、右の表の対象年齢の範囲内であれば無料で予防接種を受けることができます。

※1 初回接種は生後2カ月から14週6日まで。1～3回目の接種間隔は27日以上間隔を空けて接種します(3回目はロタテック5価のみ)。

※2 1・2回目の接種間隔は27日以上、3回目は1回目終了後、139日以上の間隔を空けて接種します。

※3 接種開始年齢によって接種回数・間隔が異なります。詳しくは、保健予防課へお問い合わせください。

※4 1～3回目の接種間隔は3週間以上8週間未満、4回目は3回目終了後12カ月以上18カ月未満の間隔を空けて接種します。

※5 6カ月以上12カ月未満の間隔を空けて2回接種します。

※6 原則、麻しん風しん混合を接種し、麻しんと風しんをそれぞれ単独で接種する必要はありません。

※7 1・2回目の接種間隔は、1週間以上4週間未満、3回目は2回目終了後、約1年後に接種します。

※8 国の勧告により、接種の積極的なお勧めを一時的に中止しています。接種を希望する人は、医療機関備え付けのリーフレットをよく読んでから判断してください。

※9 新型コロナウイルス感染症の影響により、対象年齢内での接種ができなかった場合は、特例措置の該当となる場合があります。詳しくは、市☎をご覧ください。

問 保健予防課 ☎(626)1114

予防接種	対象年齢(※9) (標準的接種年齢)	6月から新たに標準的 接種年齢となる子ども	接種 回数
ロタウイルス (ロタリックス1価) (※1)	生後6週以上24週未満	令和3年4月生まれで 満2カ月になった日から	2
ロタウイルス (ロタテック5価) (※1)	生後6週以上32週未満	令和3年4月生まれで 満2カ月になった日から	3
B型肝炎 (※2)	生後2カ月以上1歳未満 (生後2カ月以上9カ月未満)	令和3年4月生まれで 満2カ月になった日から	3
ヒ ブ (※3)	生後2カ月以上5歳未満 (生後2カ月以上7カ月未満)	令和3年4月生まれで 満2カ月になった日から	1～4
小児用 肺炎球菌(※3)	生後2カ月以上5歳未満 (生後2カ月以上7カ月未満)	令和3年4月生まれで 満2カ月になった日から	1～4
四種混合 (※4)	1期 生後3カ月以上7歳6カ月未満 (生後3カ月以上12カ月未満)	令和3年3月生まれで 満3カ月になった日から	4
二種混合	2期 11歳以上13歳未満 (11歳)	平成22年6月生まれで 誕生日から	1
BCG	1歳未満 (生後5カ月以上8カ月未満)	令和3年1月生まれで 満5カ月になった日から	1
水 痘 (※5)	生後12カ月以上36カ月未満 (生後12カ月以上15カ月未満)	令和2年6月生まれで 誕生日から	2
麻しん 風しん混合 または 麻しんと 風しん (※6)	1期 生後12カ月以上24カ月未満	令和2年6月生まれで 誕生日から	1
	2期 小学校に入学する前の年度の4月1日から3月31日まで(年長児)。平成27年4月2日～平成28年4月1日生まれ		1
日 本 脳 炎 (※7)	1期 生後6カ月以上7歳6カ月未満 (3歳)	平成30年6月生まれで 誕生日から	3
	2期 9歳以上13歳未満 (9歳)	平成24年6月生まれで 誕生日から	1
	特 例	平成19年4月1日までに生まれた子で、全4回の接種が未完了の場合は、20歳未満の間 平成19年4月2日～平成21年10月1日生まれで、1期3回の接種が未完了の場合は、9歳以上13歳未満の間	残り 回数
子宮頸がん (※8)	小学6年生～高校1年生相当までの女子 (中学1年生相当)		3