

本市の施設や開催しているイベントなどは、新型コロナウイルス感染症の感染拡大を防ぐため、休館日・開館時間や開催状況・開催内容が変更になる場合があります。

詳しくは、各施設またはイベント問い合わせ先へお問い合わせください。



# 子どもと出掛けよう



◀ ゆうあいひろば・各児童館・あそぼの家 イベント情報

各施設とも、新型コロナウイルス感染症の感染防止対策として、正午～午後1時は閉館し、遊具の消毒を行っています。  
なお、閉館時間も1時間早めています。また、入場制限を行う場合があります。

ゆうあいひろば(馬場通り4丁目・うつのみや表参道スクエア6階) ☎(616)1570

■よみきかせ会 ▼日時 6月1・21・22日、午前11時～11時30分 ▼対象 乳幼児～小学生。乳幼児は保護者同伴。

■おもちゃクリニック ▼日時 6月12日午後1時～3時 ▼対象 乳幼児～小学生とその保護者 ▼定員 先着5組(1家族1個) ▼申込 前日までに、直接または電話で。

■おやこリトミック ▼日時 6月14・16日、午前11時～11時30分 ▼対象 14日=0歳児(生後4カ月以上)の親子、16日=1歳児以上の親子 ▼定員 各先着15組 ▼申込 前日までに、直接または電話で。

■子育て相談 ▼日時 6月19日午後1時30分～3時30分 ▼対象 乳幼児・小学生の保護者。

■工作つくってあそぼう「恐竜のたまご」 ▼日時 6月24・26日、午前10時～正午。25日午後2時～4時 ▼対象 乳幼児～小学生。乳幼児は保護者同伴 ▼定員 各先着9組。

岡本児童館(下岡本町) ☎(673)2006

■手形カタツムリのスタンド作り ▼日時 6月8～11日、午後2時～4時30分 ▼定員 先着20人。

■牛乳パックでペン立て作り ▼日時 6月22～25日、午後2時～4時30分 ▼定員 先着20人。

白沢児童館(白沢町) ☎(671)0404

■片面ダンボールでかたつむり時計作り ▼日時 6月4日まで、午後2時～4時30分 ▼定員 先着20人。

■クラフトバンドでフォトフレーム作り ▼日時 6月15～18日、午後2時～4時30分 ▼定員 先着20人。

田原児童館(上田原町) ☎(672)4001

■風船ボール作り ▼日時 6月4日まで、午後2時～4時30分 ▼定員 先着20人。

■おりがみでペン立て ▼日時 6月15～18日、午後2時～4時30分 ▼定員 先着

## 子育てサロン

6月の行事▶

▼6月の行事は市HPをご覧ください。



◀宮っこ子育て応援ナビ

▼子育て情報満載の「宮っこ子育て応援ナビ」もご覧ください。

20人。

各児童館の休館日 6月5・7・14・19～21・28日。

あそぼの家(今泉町) ☎(663)3245

■読み聞かせ ▼日時 6月4・23日、午前11時30分～正午 ▼対象 未就園児親子。

■あじさいスタンプ工作 ▼日時 6月10日午前10時30分～正午 ▼対象 未就園児親子 ▼定員 先着5組。

■父の日プレゼントを作るうたいコースター ▼日時 6月15日午後2時～3時30分 ▼対象 幼児親子・小学生 ▼定員 先着10人。

休館日 6月6・13・20・27日。



## 宇都宮競輪(6月)

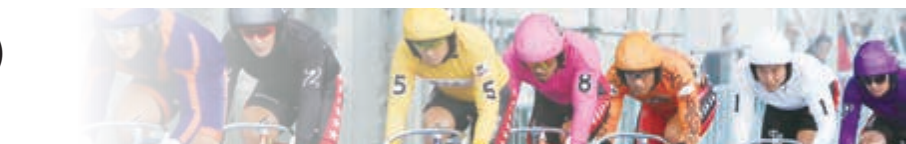
東戸祭1丁目2-7 ☎(625)0100  
HP <http://www.utsunomiya-keirin.jp>

### ■場外開催

▼2日まで=静岡FI ▼1～3日=京王閣FI(ナイター) ▼2～4日=広島FI ▼3～5日=豊橋FI ▼5～8日=別府記念 ▼7～9日=大宮FI

▼10～12日=武雄FI ▼10～13日=大阪・関西万博協賛競輪 福井GⅢ ▼10～13日=国際自転車トラック競技支援競輪 松山GⅢ(ナイター) ▼14～16日=大垣FI ▼14～

16日=高松FI ▼17～20日=高松宮記念杯(GI)岸和田 ▼18～20日=取手FI ▼23～25日=西武園FI ▼23～25日=高知FI ▼26～29日=久留米記念 ▼28～30日=立川FI。



## 中心市街地



妖精ミュージアム(うつのみや表参道スクエア5階) ☎(616)1573

■絵本読み語り会 ▼日時 6月26日午後1時30分～2時 ▼内容 おしゃべり妖精の会(ボランティア団体)による絵本の読み語り。

■井村君江名誉館長によるギャラリートーク ▼日時 7月3日午後1時～2時 ▼内容 宿命の女「サロメ」についてのお話 ▼定員 先着20人 ▼申込 7月1日午後3時から、電話で。

■市民ギャラリー ▼期間 6月17～27日 ▼内容 バンパ通り商店街60年の歩み。休館日 6月7日。

宇都宮アンテナショップ「宮カフェ」(江野町) ☎(666)8938

■UTSUNOMIYA MANGA展 ▼期間 6月13日まで ▼内容 仔鹿リナさん(漫画家)など、本市出身のクリエイターなどによる作品の展示。

オリオンスクエア

■オリスクマルシェ ▼日時 6月1日午前10時～午後3時 ▼内容 手作り雑貨などの販売。

☎オリオンスクエア管理事務所(午前9時～午後7時) ☎(634)1722

宇都宮城址公園

■清明台2階を特別開放

▼日時 6月20日午前11時～午後2時。雨天中止。

☎公園管理課 ☎(632)2989



## 公園

八幡山公園(塙田5丁目) ☎(624)0642  
HP <http://hatimanyama.jp/>

■6月15日 栃木県民の日 宇都宮タワーとゴーカート無料開放

■緑の相談会 ▼日時 6月19日午後1時～3時 ▼内容 庭木の管理などの相談。

■ペットの飼い方相談とウサギの抱っこ体験 ▼日時 6月20日午前11時～正午と午後2時～3時の2回。

■乗馬体験 ▼日時 毎週土・日曜日=午前11時～正午と午後1時～2時の2回 ▼対象 3歳以上の未就学児 ▼費用 1周200円。

休館日 宇都宮タワー・ゴーカート 6月7・14・21・28日。

## 宇都宮美術館

長岡町1077 ☎(643)0100

FAX(643)0895 HP <http://u-moa.jp/>

休館日 6月1~9・14・21・28日。



新型コロナウイルス感染症の感染防止対策として、入場制限を行う場合があります。詳しくは、宇都宮美術館HPをご覧ください。

1 第2回・コレクション展「コレクションの内づけ」 ▼期間 6月10日~8月1日 ▼費用

一般310円、高校・大学生210円、小・中学生100円(観覧料)。

2 森のコンサート「夏空に響く星の音 Suono di Stella 演奏会」 ▼日時

7月10日午前11時

~正午 ▼内容 山地舞桜さん(歌)、高橋朋之さん(ピアノ)、島田真衣さん(バイオリン)によるコンサート ▼定員 抽選80人 ▼申込 往復はがきの往信に、参加者全員



しみず 登之 (パリ郊外 ムードンの丘) 1920年代後半

の名前と代表者の(画)・人数を、返信に代表者の郵便番号・住所・氏名を書き、6月12日(必着)までに〒320-0004宇都宮市長岡町1077、宇都宮美術館「森のコンサート係」へ。抽選結果は全員に通知します。

■観覧料 市内在住か通学する高校生以下の人は無料(宮っ子の誓いカードまたは学生証の提示が必要)。

20人以上の団体で2割引。身体障がい者手帳、療育手帳、精神障がい者保健福祉手帳の交付を受けている人および障がい者を介護する人1人の観覧料は無料。



## 道の駅うつのみや ろまんちっく村

新里町丙254 ☎(665)8800、体験予約☎(615)7730

HP <https://www.romanticmura.com/> 休園日 6月8日。



■父の日に「似顔絵入りラベルの地ビール」を贈ろう ▼期間 6月20日まで ▼内容 似顔絵やメッセージを書けるラベル付きの瓶ビール(麦太郎、IPA)を販売。

■パン作り体験 ▼日時 6月6・13・20・27日、午前10時~と午後1時~の2回 ▼内容 パンの生地を成形を楽しむ。20日は、生地(米粉を使用)から作る本格的なパン教室 ▼定員 各先着5組(1組3人まで) ▼費用 1組1,000円(参加費) ▼申込 電話で。

■里山野あそび隊「竹でサバイバル&焚火おやつ」 ▼日時 6月12・19日、午後1時~3時30分 ▼内容 竹コップや竹ステッククッキーを作る ▼対象 3歳以上。小学生以下は保護者同伴 ▼定員 各先着3組(12人まで) ▼費用 1人1,500円(材料費) ▼申込 電話で。

■ろまんちっく寄席 ▼日時 6月13日午

後2時~3時30分 ▼内容 宇都宮落語研究会による楽しい落語 ▼費用 湯処あぐり入浴料。

■ハンドメイドマルシェ ▼日時 6月19・20日、午前10時~午後3時 ▼内容 手作り雑貨の販売とワークショップ。

■温水プール「アグリスパ」施設見学会

▼日時 6月24日午前11時~と午後2時~の2回 ▼内容 アグリスパの施設見学会と年間会員の案内。1回お試し券をプレゼント ▼定員 各先着20人 ▼申込 電話で、ヴィラ・デ・アグリ☎(665)8181へ。

■栃木市民とともに造った地ビール「律之助物語 麦秋」発売 ビール麦の父とい

われる田村律之助の故郷、栃木市の皆さんと種まきから約2年の歳月をかけて造り上げました。麦のうま味と爽やかな喉越しが特徴的なラガービールです ▼価格

560円(330ml) ▼その他 詳しくは、ろまんちっく村ブルワリーHP URL1をご覧ください。

■ろまんちっく村ブルワリー

「麦処とちぎから出来たてビールが届くまで(全4話)」をYouTubeで配信しています。

■体験プラン「ナイトハイキング」と「初夏の野菜狩りと石窯でピザ焼き」 夜景を見ながら食事とコーヒーを楽しむ夜のハイキングと、採った野菜を使ってピザを作る ▼その他 詳しくは、えにしトラベルHP URL3をご覧ください。

☎えにしトラベル☎(689)8782

■SNSで情報発信中 ツイッターやフェイスブック、インスタグラムなどで、ろまんちっく村HPに掲載していない、とっておきの情報も配信しています。ぜひご覧ください。



▲ろまんちっく村ブルワリー YouTube URL2

## 市役所1階 市民ホール(6月)



■4日まで

▼うつのみや百景パネル展。

☎景観みどり課☎(632)2568

▼水道週間パネル展示。

☎経営企画課☎(633)3238

■7~11日

▼シルバー大学校作品展示。

☎高齢福祉課☎(632)2368

■14~18日

▼食育月間パネル展。

☎健康増進課☎(626)1126

■14~25日

▼もったいない月間パネル展示。

☎環境政策課☎(632)2409

■21~25日

▼男女共同参画週間パネル展示。

☎男女共同参画課☎(632)2343

■6月28日~7月1日

▼3x3、オリンピックPRパネル展示。

☎都市魅力創造課☎(632)2736

▼平和のつどい・折り鶴コーナーパネル展示。

☎男女共同参画課☎(632)2343

▼百人一首パネル展。

☎文化課☎(632)2763

■その他 いずれも、最終日は早めに終了する場合があります。

## 各施設の休館日(6月)

■市保健センター☎(627)6666

▼毎週水曜日。

■茂原健康交流センター☎(654)2815

▼毎週月曜日。

■環境学習センター☎(655)6030

▼毎週月曜日。

■梵天の湯☎(674)8963

▼毎月第1・第3木曜日。

■冒険活動センター☎(669)2441

▼毎週月曜日。

■とびやま歴史体験館☎(667)9400、旧篠

原家住宅☎(624)2200、うつのみや遺跡の

広場☎(659)0193、上河内民俗資料館☎

(674)3480

▼毎週月曜日。



本市の施設や開催しているイベントなどは、新型コロナウイルス感染症の感染拡大を防ぐため、休館日・開館時間や開催状況・開催内容が変更になる場合があります。

詳しくは、各施設またはイベント問い合わせ先へお問い合わせください。

# 市文化会館

明保野町7-66 ☎(636)2121  
 (HP) <http://www.bunkakaikan.com>

**休館日** 6月7・21日。  
 会館プレイガイドの営業は午前9時～午後7時。ただし6月8・9日は午後5時まで。

- ※駐車台数に限りがありますので、公共交通機関をご利用ください。
- ※文化会館西側の道路は、土・日曜日、祝休日を除いて駐車禁止。
- ※車椅子席をご希望の方は、お問い合わせください。
- ※新型コロナウイルス感染症対策のため、座席を空けて販売する場合があります。また、連番での座席の確保が難しい場合があります。

好評販売中 アザレアシンフォニーシリーズ

(大ホール)

## 東京佼成ウインドオーケストラ演奏会

指揮 大井剛史(同団正指揮者/宇都宮育ち) C I 瀧本千晶(同団奏者/宇都宮出身)



© Atsushi Yokota



© K Miura

6月27日(日) 午後3時開演

全席指定 S席3,500円 A席2,500円

### 演奏予定曲目

- ▼2021年度全日本吹奏楽コンクール課題曲全曲
- ▼セレナード クラリネットと吹奏楽のための(A.リード) 他
- ※未就学児入場不可。 ※CNプレイガイド。 共催：栃木県吹奏楽連盟

好評販売中 伝統芸能鑑賞シリーズ

(大ホール)

## 宇都宮能「観世流」

### 演目

- 能 [紅葉狩]  
シテ 坂井音重 ワキ 福王和幸
- 狂言「秋大名」  
大名 野村萬斎 太郎冠者 野村裕基  
亭主 月崎晴夫 後見 内藤蓮



能「紅葉狩」



狂言「秋大名」  
撮影：政川慎治

9月20日(月・祝) 午後1時開演

全席指定 S席3,000円 A席2,000円  
 B席1,000円

※未就学児入場不可。

好評販売中 市文化会館 開館40周年記念

(小ホール)

## SANKYOKU 2021 若き名手・和の継承

8月22日(日) 午後2時開演

全席自由 一般2,000円  
 高校生以下1,000円

出演 邦楽ソリスト  
 吉澤延隆(箏・十七絃)、福田智久山(尺八)  
 本條秀慈郎(三味線)、前川智世(箏・三絃・十七絃)

※未就学児入場不可。



好評販売中 市文化会館 開館40周年記念

(大ホール)

## 熱帯JAZZ楽団 25th Anniversary Live 2021 in Utsunomiya

9月4日(土) 午後6時開演

全席指定 5,000円

※未就学児入場不可。  
 ※CNプレイガイド。



## 伝統芸能鑑賞講座 Vol.1能

(第1会議室)

▼日時 7月10日(土)午前10時30分～正午▼内容 9月20日(月・祝)開催の宇都宮能「観世流」公演を、楽しく分かりやすく鑑賞するための講座▼定員 抽選100人▼申込 6月11日(消印有効)までに、はがき(願書・年齢を明記)で、〒320-8570市文化会館「伝統芸能鑑賞講座 Vol.1能」係へ▼その他 当選者のみ整理券を送付。



# 図書館

中央(明保野町7-57) ☎(636)0231  
 東(中今泉3丁目5-1) ☎(638)5614  
 南(雀宮町56-1) ☎(653)7609  
 上河内(中里町182-1) ☎(674)1123  
 河内(中岡本町3397) ☎(673)6782  
 (HP) <https://www.lib-utsunomiya.jp/>



# 視聴覚ライブラリー

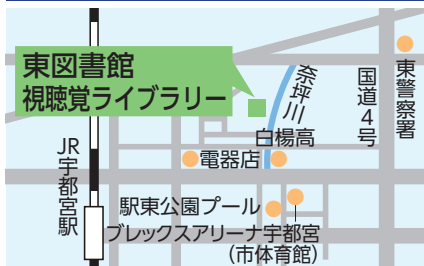
☎(638)5704  
 (HP) [http://www.ucatv.ne.jp/~u\\_avl/](http://www.ucatv.ne.jp/~u_avl/)

### 中央図書館



■中央図書館開館40周年記念展示 ▼期間 6月16日～7月7日。

### 東図書館



■日本映画劇場「銀座化粧」 ▼日時 6月18日午前10時～と19日午後2時～の2回

▼定員 各先着50人。

■20世紀名画座「仔鹿物語」 ▼日時 6月18日午後2時～と19日午前10時～の2回▼定員 各先着50人。

■アニメ映画会「おじゃる丸 ちっちゃいもの大きなちから」他3作品

▼日時 6月20日午前10時30分～と午後1時30分～の2回▼定員 各先着50人。

■その他 上映開始の30分前から整理券を配布。受け付けで、検温、氏名・電話番号の確認をします。

☎視聴覚ライブラリー ☎(638)5704

### 南図書館

■本をたくさん読もう ビンゴで本 ▼日時 6月5～13日、午前9時30分～午後6時▼内容 児童カウンターでビンゴ用紙をもらい、マスのテーマの本を読んでビンゴを完成させ、プレゼントと交換▼対象 幼



児～中学生▼その他 プレゼント交換は6月27日まで。ただし、無くなり次第終了。

■自衛隊のお仕事を知らう ▼日時 6月19日午前10時～午後3時▼内容 自衛隊栃木地方協力本部の協力による、自衛隊員の活動の様子などのパネル、動画、自衛隊車両の展示。

■名作映画会「ミッドナイト・バス」 ▼日時 6月20日午後2時～4時40分。午後1時開場▼定員 先着150人▼その他 受け付けで、検温、氏名・電話番号の確認をします。



**休館日** 中央=6月4・11・15・18・25日、東・視聴覚ライブラリー・南・上河内・河内=6月7・14・17・21・28日。



# スポーツを楽しもう

宇都宮スポーツナビHP  
http://www.utsunomiya-sponavi.or.jp



## スポーツ施設で各種スポーツ教室

ブルックスアリーナ宇都宮(元今泉5丁目・市体育館)会場☎(663)1611

**1ズンバ** ▼日時 6月4・11・18・25日、午後1時30分～2時30分 ▼内容 ラテン系音楽によるダンスエクササイズでシェイプアップ ▼定員 各先着60人。

**2エアロビクス** ▼日時 6月8・15・22・29日、午前10時～11時 ▼内容 有酸素運動とストレッチ体操でシェイプアップ。

**3いきいきスポーツ倶楽部** ▼日時 6月8・15・22・29日、午後1時30分～3時 ▼内容 シニアのための手軽にできる易しいスポーツで無理なく健康づくり。

**4ダンスエクササイズ(ラテンエアロビクス)** ▼日時 6月8・15・22・29日、午後7時30分～8時30分 ▼内容 ラテンエアロビクスでシェイプアップ。

**5エンジョイトレーニング** ▼日時 6月10・17・24日、7月1日。午後1時30分～3時 ▼内容 楽しく分かりやすく有酸素運動や筋力アップ運動。

明保野体育館(明保野町)会場☎(632)6381

**6明保野エアロビクス** ▼日時 6月10・17・24日、7月1日。午前9時40分～10時

40分 ▼内容 有酸素運動とストレッチ体操でシェイプアップ ▼定員 各先着16人。

雀宮体育館(南町)会場☎(655)0058

**7雀宮エアロビクス** ▼日時 6月4・11・18・25日、7月2日。午前11時～正午 ▼内容 有酸素運動とストレッチ体操でシェイプアップ ▼定員 各先着24人。

**8雀宮ズンバ** ▼日時 6月9・16・23・30日、午前11時～正午 ▼内容 ラテン系音楽によるダンスエクササイズでシェイプアップ ▼定員 各先着24人。

■費用 500円(参加費)。

■持ち物 運動に適した服装・室内専用の運動靴。2～7はヨガマットか大判のバスタオル。

■申込 開始時間の20分前から、直接、各会場へ。

■その他 子ども連れの参加は不可。参加を希望する人に新型コロナウイルス感染症の感染予防対策をお願いしています。

詳しくは、宇都宮スポーツナビHPをご覧ください。市スポーツ振興財団☎(663)1611へ。

清原体育館(清原工業団地)会場☎(667)1227

大規模改修工事により、9月末(予定)まで利用休止になります。

## 6月のプロスポーツ試合日程

☎都市魅力創造課☎(632)2736

■栃木SC(ホームゲーム・カンセキスタジアムとちぎ)・日時・対戦相手



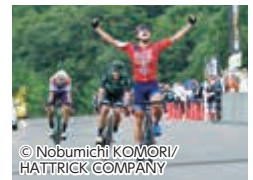
▼6日午後2時～、京都サンガF.C. ▼19日午後6時～、V・ファーレン長崎。詳しくは、栃木SC公式HP URL1をご覧ください。

☎栃木SC☎(666)0615

■宇都宮ブリツェン(期日・大会名)

▼16～20日 全日本選手権ロードレース(広島ほか)。詳しくは、宇都宮ブリツェン公式HP URL2をご覧ください。

☎宇都宮ブリツェン☎(611)3993



© Nobumichi KOMORI/HATRICK COMPANY



## 目指せ「宇都宮」博士!クイズの答え

目次(表紙裏)で出題したクイズの答え合わせをしよう!

### 問題1の答え 1 ライトライン (LIGHTLINE)

LRT車両の愛称は、「ライトライン(雷都+LINE)」「ウィライト(WEST・EAST+雷都/WE+雷都)」「ミライド(未来+雷+RIDE)」「ミライトラン(未来+雷都+RUN)」の4つの候補から選ぶアンケートで選定されました。4万668票の投票の結果、1万9,840票を獲得した「ライトライン」に決定しました。

LRTは、次世代型の路面電車[Light Rail Transit]の略称で、宇都宮市と芳賀町が令和5年3月に開業を目指しています。従来の路面電車と違い、高いデザイン性を備え、騒音や振動が少なく、乗り心地も快適です。

また、電気で動き、二酸化炭素などの排気ガスを排出しないため、人と環境に優しい乗り物といえます。

LRTの最新情報など、詳しくは、14・15ページをご覧ください。



### 問題2の答え 3 二宮尊徳

二宮尊徳は、「宝木用水」の工事着手に尽力しました。かつて、宝木台地には川がなく、水田を拓くことができませんでした。そのため、村人たちの暮らしは苦しく、稲作のための用水路を田川から引くことが悲願となっていました。当時の技術では、工事を行うのに課題も多くありましたが、村人の願いを聞き、尊徳は、宝木用水の設計図を描きました。ところが、設計図をもとに着工しようというとき、尊徳が亡くなってしまい、工事も中止されてしまいました。

しかし、村人は諦めず、尊徳の弟子である吉良八郎に工事を引き継ぎ、ついに、1859年6月3日に宝木用水は完成



▲宝木用水と美る稲の風景

しました。現在、宝木用水は、新川として親しまれ、農業用水としてだけでなく、雨が降った時の排水路としても大切な役割を果たしています。