



浸透ますを2回申請されましたが、どこに設置されましたか？

1回目は家の角に4基設置し、制度が拡充したと知ったので、2回目はカーポートに2基追加して、計6基設置しました。



浸透ますを設置して効果は？

雨が降ると庭に数か所、水溜まりができていましたが、浸透ますを設置してからは、通常の雨では水溜まりができなくなりました。



自己施工で浸透ますを設置したそうですが感想をお願いします。

土木工事の知識があるので、自分で施工してみました。とはいえ、材料をリストアップし、ホームセンターで揃え、人力で穴(直径60cm、深さ60cm)を掘り、ますを設置するのは大変で総日数としては4日ぐらいかかったと思います。ただ、自己施工することで、知らなかった浸透ますの材料や雨どいの集水方法・構造など新しい発見があり楽しい時間がすごせました。





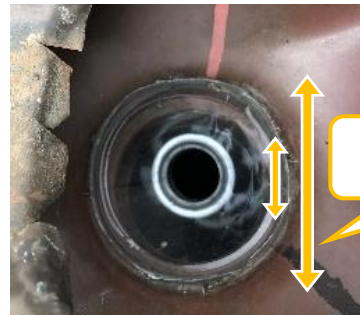
浸透マスの管理はどのようにしていますか？

月に1回程度、庭掃除のついでに、中を確認して落ち葉等が入っていたら取り除くようにしています。

雨どいの集水部に落ち葉が入らないようにペットボトルを使用し工夫をしたところ浸透マスの中には、ほとんど落ち葉が流れ込まなくなりました。



ペットボトルの先



雨樋の直径約6cm から約3cmに絞った



現在、浸透マスの設置を検討されている方に伝えたいことはありますか？

以前は、雨が降ると数日水溜まりがあり庭を歩くのにちょっと不便でしたが浸透マスを設置してからは快適です。浸水対策にも貢献できるので一石二鳥ですね。皆さんも是非設置してみてください。

私は土日を利用し自己施工で夏場に作業しましたが、夏場の穴掘りは結構体にこたえますので、秋か冬の涼しい時期の作業をお勧めします。

最後に、設置後最初に雨が降った時、浸透マスの蓋を開けて見ていましたが、水が溢れず浸透して行って感動しました。



インタビューへのご協力ありがとうございました！