



「第20回宇都宮市まちなみ景観賞」の実施について

令和3年5月27日
都市整備部 景観みどり課

絵になるまちの風景を募集します

～新たに「Myみや景観部門」を創設、皆さんの応募を待っています！～

魅力ある都市景観を創り出している建物や活動を募集・表彰し、市民の皆さんに景観づくりの大切さを理解していただくとともに、本市のまちづくりに活用します。皆さんが‘いいな’と感じる景観や建物等をぜひ紹介してください。

開催20回を記念し、新たに、市民等の投票により選ぶ「My（マイ）みや景観部門」を創設しました。

○ 対象

市内の住宅・店舗・事務所等の建物、大谷石を活用したもの、サイン(看板)、ライトアップ、景観づくり活動など

○ 応募方法

【応募者全員に記念品をプレゼント！（1人1点）】

- ・ 自薦・他薦問わず、どなたでも応募可
- ・ 市役所総合案内(市役所1階)、各地区市民センターなどで配布しているチラシ（郵送できる封筒が印刷されています）のほか、Eメールやフェイスブック、インスタグラムからも応募可能



第19回宇都宮市まちなみ景観賞大賞
もみじ図書館（西3丁目4番8号）

○ 表彰

- ・ まちなみ景観賞大賞（おおむね1点）：特に優れているまちなみや建物など
- ・ まちなみ景観賞（おおむね3点）：建物・サイン・植栽など個々の分野で優れているもの
- ・ 部門賞（おおむね各1点）：大谷石/サイン/花みどり/歴史文化/景観づくりの各部門で、魅力的な景観の形成に寄与しているもの

開催20回記念 一般投票により「My（マイ）みや景観部門」を選出

市民の皆さまに景観をもっと身近に感じていただけるよう、SNS等を活用した投票により、市民等が自ら選ぶ「My（マイ）みや景観部門」を新たに創設（投票方法は、今後HP等で周知予定）

○ その他

【パネル展（これまでの受賞作品）】

令和3年 5月31日～ 6月 4日（開催場所：市役所1階市民ホール）

【第20回まちなみ景観賞】

令和3年 6月～8月 募集期間

11月（予定） 受賞作品発表

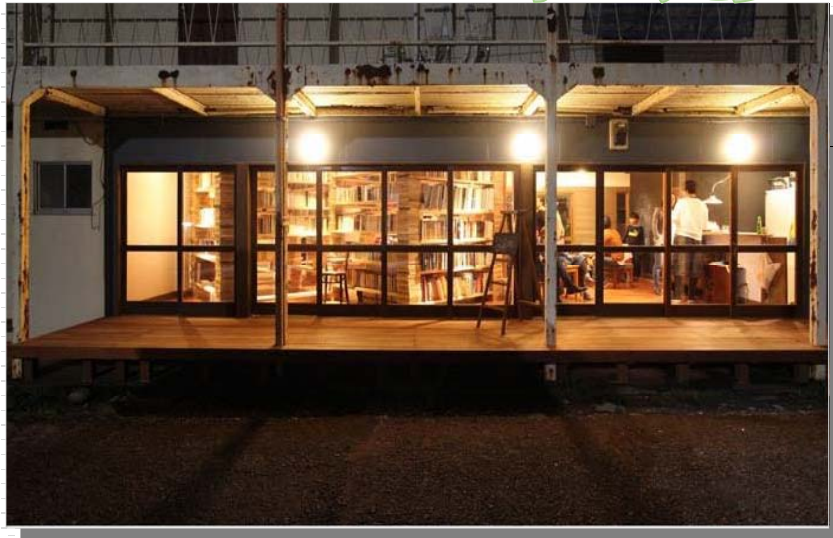
12月（予定） 表彰式

最終審査の対象となった応募作品のすべてをご覧いただけます

<問い合わせ先> 都市整備部景観みどり課 課長 直井 輝仁 (028-632-2591)

令和3年度 第20回 宇都宮市

まちなみ景観賞



▲第19回 まちなみ景観賞大賞 もみじ図書館



▲第19回 まちなみ景観賞
Dining 蔵おしゃらく
-大谷石を感じるまちなみ-

▼第19回 まちなみ景観賞
OHYA FUN TABLE



▲第19回 まちなみ景観賞
南図書館周辺のまちなみ

知ってほしいあの風景

応募期間

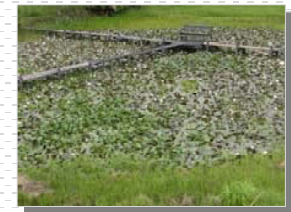
令和3年6月1日～8月31日

(当日消印有効)

一般投票で
「Myみや景観部門」を選出
詳細は別途、HP等でお知らせ



▲部門賞 (サイン)
THE STANDARD BAKERS



▲部門賞 (花みどり)
猿沢の池



▲部門賞 (歴史文化)
鶴田橋の跨線橋



◀部門賞 (景観づくり)
とみくらみんなの
リビング



◀部門賞 (景観づくり)
「ふれあいと品格に
満ちた文化まち」
の景観
(みやのもり自治会)

応募方法は裏面をチェック ▶▶

■お問い合わせ先■

〒320-8540 宇都宮市旭1-1-5 宇都宮市

景観みどり課 都市景観グループ

電話：028 (632) 2558

FAX：028 (632) 5421

メール：u55002100@city.utsunomiya.tochigi.jp

これまでの受賞作品案内図

受賞作品案内図

市内案内図



中心市街地案内図



宇都宮市まちなみ景観賞受賞作品

- 第1回（平成4年度）
 - ① まちかとの少女像
 - ② 家か丘小中学校及びプロムナード
 - ③ 長屋門のある家
 - ④ 関印房ビル
 - ⑤ ラバナジールうさぎや
- 第2回（平成6年度）
 - ⑥ 矢越邸
 - ⑦ 豊郷台2丁目街区
 - ⑧ 商工組合中央金庫宇都宮支店
- 第3回（平成8年度）
 - ⑨ 板根の家
 - ⑩ 小松邸
 - ※ ⑪ BS SQUARE
 - ⑫ 日曜餅のある農家住宅
- 第4回（平成10年度）
 - ⑬ 日野町通り
 - ⑭ 二荒山神社ライトアップ
 - ⑮ 復元住ガートンコート
- 第5回（平成12年度）
 - ⑯ 戸祭台46番地の街区
 - ⑰ 須藤岩の遊園邸
 - ⑱ 渡邊邸
 - ⑲ 小松邸の長屋門
 - ⑳ 大谷景観公園
- 第6回（平成14年度）
 - ㉑ カトリック松ヶ峰教会
 - ㉒ ユニオン通りのポケットパーク
 - ㉓ アトリエふれあい通り
 - ※ ㉔ ル・ジャルダン
- 第7回（平成15年度）
 - ㉕ 松嶽山禪院寺の山門
 - ㉖ 宇都宮東どうぶつ病院
 - ㉗ Pulau Spa Axcel
 - ※ ㉘ Visconti
- 第8回（平成16年度）
 - ㉙ HAT
 - ㉚ 小野口家住宅長屋門
 - ㉛ 東武馬車道通り
 - ※ ㉜ 力力屋
- 第9回（平成17年度）
 - ㉝ 石の蔵
 - ㉞ 長岡百六古墳
 - ㉟ BOXXOB
 - ㊱ 陽東桜が丘
- 第10回（平成18年度）
 - ㊲ 栃木いすゞ自動車株本社
 - ㊳ 石炭ハン工房Pan De Park
 - ※ ㊴ 宇都宮PARCOの夜景
- 第11回（平成19年度）
 - ㊵ アクタス 宇都宮店
 - ㊶ 栃木信用金庫 桜通り支店
 - ㊷ Bakery PENNY LANE 宇都宮店
- 第12回（平成20年度）
 - ㊸ エフエム栃木本社屋(川上ビル)
 - ㊹ 医療法人アッフル アルテミス宇都宮クリニック
 - ㊺ 柴田邸
 - ㊻ トコモショップ宇都宮北店
- 第13回（平成21年度）
 - ㊼ 大塚邸
 - ㊽ 塚山古墳
 - ㊾ 中田ウイメンズ&キッズクリニック
 - ㊿ 穂 福蔵
- 第14回（平成22年度）
 - 1 cafe SAVOIA s-21
 - 2 石沢邸のまちなみ
 - ※ 3 肉の山風木
- 第15回（平成23年度）
 - 4 二荒山神社と大鳥居
 - 5 逆面地区のフクロウのオブジェ
 - 6 栃木銀行 テクノポリス支店
- 第16回（平成25年度）
 - 7 宇都宮第二八教会
 - 8 大イチョウ
 - 9 大久保石材店 石の蔵れ
 - 10 Gran Mariee & Breath in Forest
 - 11 花とみどりのいえ
 - 12 みゆき幼稚園駐車場の壁画
 - 13 大谷石夢あかり
- 第17回（平成27年度）
 - 14 芦沼町の石蔵群の景観
 - 15 上田町の玉石積み水踏と大谷石の景観
 - 16 カフェギャラリー一輪
 - 17 茶川を活かした景観づくり
 - 18 燈光寺赤門と千徳明
 - 19 東色ビブレメント株式会社 宇都宮工場の権威
 - 20 東武鉄道南手都宮駅
 - 21 house・Eーまちなみ配慮への新たな取組-
 - 22 酒澤邸 -古民家再生の取組-
- 第18回（平成29年度）
 - 23 氷室あじさい坂
 - 24 若岡鉄工株式会社 宇都宮工場
 - 25 作新学院栃木文芸点周辺のまちなみ
 - 26 大谷石のこぎり屋敷工場
 - 27 KEIJI CLASS
 - 28 LAMB SEAR
 - 29 鬼怒橋
- 第19回（令和元年度）
 - 30 もみじ図書館
 - 31 OHYA FUN TABLE
 - 32 Dining蔵 おしゃらくー大谷石を感じるまちなみ-
 - 33 南宮書店周辺のまちなみ
 - 34 THE STANDARD BAKERS
 - 35 霧沢の池
 - 36 鶴田邸の寝縁橋
 - 37 とみくらみんのリビング
 - 38 「ふれあいと風格に満ちた文化まち」の景観 (みやのもり自治会)

※物件の写真や名称等は受賞時のものであり、現在は異なっている場合があります。

詳しくは市HPをご覧ください

宇都宮市まちなみ景観賞 で 検索

こちら側が封筒の外側

募集要領

■募集対象

- ・市内にある完成しているもの(まちなみ、住宅等の建物、大谷石を利用したもの、サイン、モニュメント、ガーデニング、公園、景観づくり活動など)
- ・どなたでも応募可(自薦・他薦不問。複数応募可)。
- ・過去に受賞したものは除く

■表彰

- ・建築、デザインなどの有識者による選考委員会で下記賞を選考

【まちなみ景観賞大賞】：おおむね1点
特に優れているまちなみや建築物など

【まちなみ景観賞】：おおむね3点
建築物・サイン・植栽など個々の分野で優れているもの

【部門賞】：おおむね各1点
大谷石部門/サイン部門/花みどり部門/歴史文化部門/景観づくり部門、一般投票によりMyみや景観部門を選出
(Myみや景観部門の選出方法等の詳細は、後日HP等でお知らせ)

■表彰対象者

- ・建築物等の受賞作品の所有者、設計者、施工者の方など。所有者には表彰状のほか、記念品などを差し上げます。
- 応募者全員に記念品をプレゼント(1人1点)

※公共施設については、市民の景観づくりへの取組などがともなうものに限る。



料金受取人払郵便

3 2 0 - 8 7 4 0



差出有効期間
令和5年5月
31日まで
(切手不要)

宇都宮市旭1-1-5

宇都宮市役所 景観みどり課

都市景観グループ内

「第20回 まちなみ景観賞」事業係 行



応募者氏名
住所
連絡先

切り取り線に沿って切り取ると、郵送用の封筒になります。左枠と裏面の枠内に必要事項を記入し写真やイラストを同封してください。

応募方法

下記いずれかで応募

① インスタグラム▼



② フェイスブック▼



③ Eメール

u55002100@city.utsunomiya.tochigi.jp

④ ファクス

028(632)5421

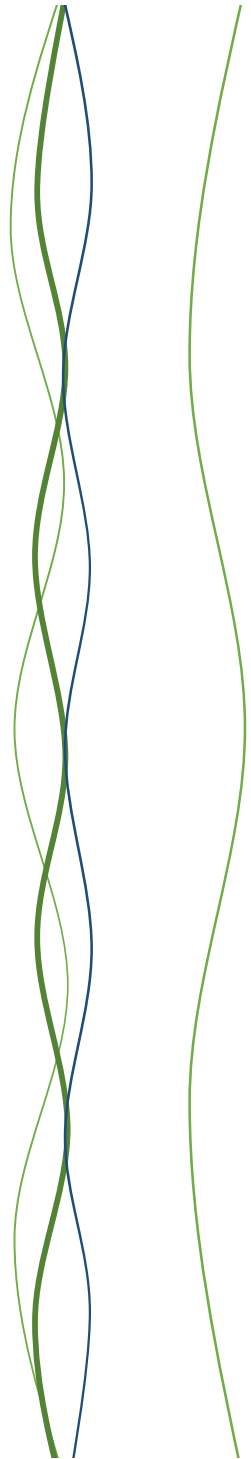
▲①～④は建物等名称、所在地、応募する理由、応募者住所・氏名・電話番号を記載し写真やイラストを添付のうえ送信(①②はダイレクトメールで応募)

⑤ 郵送

チラシを封筒型に切り取り、表面と裏面の枠内に必要事項を記入し写真やイラストを同封のうえ郵送(切手不要)あるいは市役所景観みどり課に持参

キリ取り線





建物等の名称
建物等の所在地
応募理由

キ
リ
ト
リ
新
✂