

5月の
ママ。パ。パ。学級

▼日時 5月14・22・27日、午前10時～11時15分。

▼会場 市保健センター（トナリエ宇都宮9階）。

▼内容 出産・育児に向けての心得と赤ちゃんのいる生活、赤ちゃんのお風呂など。

▼対象 市内在住で妊娠6～9カ月（20～35週）の妊婦とその夫。初めて母親や父親になる人優先。

▼定員 各先着25組。

▼申込開始 4月5日午前9時30分。

▼申込方法 電話で、市保健センター ☎(627)6666へ。

▼その他 1人での受講も受け付けています。詳しくは、市☎をご覧ください。

5月の
離乳食教室

▼日時 5月10日（火）午前10時～11時。

▼会場 市保健センター。

▼内容 栄養士と保健師、保育士による離乳食に関する講話。



1004051

- ▼会場・問い合わせ先 下の表の通り。
- ▼内容 親子で楽しめる遊び、親子の交流、育児講座、子育てサークルの紹介、子育て情報の提供、宮っこ子育てコンシェルによる相談など。
- ▼対象 おおむね3歳までの子どもとその家族、妊婦とその家族。
- ▼その他 利用は、事前電話予約制（人数制限あり、先着順）となります。子育てサロン中央のみ、無料駐車場はありません。詳しくは、市☎をご覧ください。

会 場	問い合わせ先
中央（駅前通り1丁目）	☎(627)0204
石井（石井町）	☎(660)0600
竹林（竹林町）	☎(621)4788
西部（鶴田町）	☎(647)4740
北雀宮（若松原2丁目）	☎(653)5164
ゆずのこ（松田新田町）	☎(674)2010
なかよし（白沢町）	☎(673)2511
みずほの（上桑島町）	☎(678)2526
宝木（若草2丁目）	☎(622)6460
とまつり（戸祭1丁目）	☎(622)7552
やよい（弥生1丁目）	☎(634)5653
とよさとなかよし広場（関堀町）	☎(624)3370

1021268
生まれてくる
赤ちゃんのための
ママ。パ。パ。食育教室

▼日時 4月24日（日）午前10時～11時30分。

▼会場 市保健センター。

▼対象 市内在住で、これから離乳食を始めるおおむね4～6カ月の乳児とその保護者1人。第1子の人優先。

▼定員 先着15組。

▼申込開始 4月5日午前9時。

▼申込方法 電話で、保健と福祉の相談 ☎(632)2941へ。

宇都宮ブリッツェン
補助輪卒業教室

▼日時 4月23日（土）午後1時

▼申込方法 直接または電話で、市保健センター ☎(627)6666へ。

▼内容 妊娠中の食事のポイント、赤ちゃんを迎える家族のための食事アドバイスなどの栄養士の講話やレシピの紹介。

▼対象 市内在住の妊娠9カ月（35週）までの妊婦とその夫。

▼定員 先着25組。

▼申込開始 4月5日午前9時30分。

～3時。

▼会場 森林公園（福岡町）。

▼内容 柿沼章さん（サイクルスポーツマネージメント代表取締役）による自転車教室。

▼対象 自転車とヘルメットを持参できる5歳以上の子ども。

▼定員 抽選10人。

▼費用 1000円（参加費）。

▼申込期限 4月15日（必着）。

▼申込方法 往復はがきの往信に参加者全員の☎・年齢・性別を、返信に代表者の郵便番号・住所・氏名・電話番号を書き、〒321-0342 福岡町1074-1、市サイクリ

ングターミナル ☎(652)4497へ。

親子で楽しもう はじめてえほん講座



▼日時 5月19日(木)
午前11時～11時30分

▼会場 中央(区)中央

1丁目)。
▼内容 絵本の読み聞かせ、童歌など。

▼対象 市内在住の0～2歳児と

不妊治療を受ける夫婦を支援します

ID 1004371

☎子ども家庭課 ☎(632)2296

2月1日～3月31日に終了した治療に係る申請書の提出期限は5月31日です。期限を過ぎたものは受け付けることができませんので、ご注意ください。

また、4月から、特定不妊治療（体外受精・顕微授精・男性不妊）、人工授精治療が保険適用に移行しました。

なお、特定不妊治療については、保険適用以前から治療を開始し、令和4年度中に治療が終了したものは経過措置として助成の対象となり、1回限り申請することができます。詳しくは、市☎をご覧ください。

その保護者。

▼定員 先着5組。1組2人まで。

▼申込開始 5月2日午前9時30分。

▼申込方法 直接または電話で、

中央図書館(明保野町) ☎(636)0

231へ。

▼その他 詳しくは、
図書館☎URL1をご覧ください。



▲図書館☎

催し

農業や農作物への 理解を深めよう

チャレンジ自然inかわち

▼日時 5月15日(日)午前9時30分。

▼会場 河内農村体験交流館(下ケ橋町)。

▼内容 田植え(昼食付き)。

▼対象 市内在住の親子。

▼定員 抽選30人。

▼費用 3歳～小学生 ¥1000円、中学生以上 ¥1500円(参加費)。

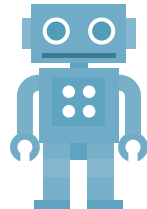
▼申込期限 4月21日(必着)。

▼申込方法 はがき(参加者全員

の☎・年齢を明記)で、〒320-8540
市役所観光交流課 ☎(632)2456

5月の

こどもおもちゃ病院



▼日時 5月8日(日)午前10時～午後2時

▼会場 南図書館(雀宮町)。

▼内容 おもちゃドクターが壊れたおもちゃを修理する様子を見学し、物の大切さを学ぶ。

▼対象 0歳～高校生。

▼定員 先着24人。

▼申込開始 4月28日午後2時。

▼申込方法 電話で、南図書館 ☎(653)7609へ。

▼その他 1人に付きおもちゃ1個。

飛山城史跡公園で 弓矢体験しよう

▼日時 4月29日(金・祝)午前9時30分～正午。雨天中止。

▼会場 飛山城史跡公園(竹下町)。とびやま歴史体験館(竹下町)集合。

▼内容 矢を射る体験と模範演技の見学。

▼対象 小中学生(小学生は保護者同伴)。

▼定員 先着12組。

▼申込開始 4月9日午前9時。

▼申込方法 電話で、とびやま歴史体験館 ☎(667)9400へ。

ほんわかシアター人形劇 「おしいれのぼうけん」

▼日時 5月15日(日)午後2時～3時。午後1時30分開場。

▼会場 南図書館。

▼定員 先着150人。

▼費用 2300円(観覧料)。ただし、2歳以下は無料。

▼申込開始 4月12日午後2時。

▼申込方法 直接、南図書館 ☎(653)7609へ。

お知らせ

広報つつのみやを 送付します

ID 1020869

新聞をお取りになっていない市内の世帯には、広報つつのみやを無料で送付します。

▼申込方法 ①市☎の申し込みフォームで簡単に送付の申し込みができます(住所変更、送付の停止の登録手続きも可) ②電話での申し込みを希望する場合は、



▲申し込みフォーム

広報広聴課 ☎(632)2028へお問い合わせください。

お知らせ

児童扶養手当の支給金額が4月分から変わります

物価指数の変動などと合わせて、児童扶養手当の支給金額が変わります。

- ▼変更時期 4月分。
- ▼支給金額 全部支給（月額）4万3070円、一部支給（月額）1万1600円、4万3060円。

子ども家庭課 ☎(632)2386

- ▼対象 生活保護受給世帯（要保護）、生活保護に準じる程度の低所得世帯（準要保護）など。
- ▼支給費目 学校給食費、学用品費、修学旅行費など。費目は生活保護受給の有無により異なります。
- ▼支給回数・時期 年3回（7・12月・翌年3月）予定。
- ▼申請期限 4月28日。

▼申請方法 各学校に置いてある申請書に必要事項を書き、各学校へ（子どもが小中学校に通っている場合は小学校のみ）。

青少年活動センター「トライ東」（今泉町）でトライボランティア募集

▼活動日 土・日曜日、祝休日、長期休暇期間（夏休み・冬休み・春休み）。

▼内容 子どもたちとの野外活動やイベントと一緒に盛り上げてくれるボランティアリーダーを募集。

▼対象 中学生以上。

▼その他 第1回説明会を4月22日（金）午後6時から行います。説明会の申込方法など、詳しくは、トライ東 ☎(663)3155へ。

本好き集まれ うちのみやこも賞 選定委員募集

小学生が友達に薦めたい本を選んで贈る文学賞「うちのみやこも賞」の選定委員を募集します。



▼対象 市内在住か通学する小学

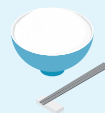
宇都宮産のお米をプレゼント げんきにごはん事業

ID 1013713

農林生産流通課 ☎(632)2843

市内の小中学校に入学する新1年生のいる家庭に、地産地消・食育・地元農業に関心を持っていただくため、入学祝いとして宇都宮産のお米セットを配付します。

- ▼内容 「みやおとめ」「ゆうだい21」「とちぎの星」の3種類。小学生＝1.8kg、中学生＝2.7kg。
- ▼その他 原則、入学式などに学校から直接配付しますが、市内在住で、市外の小中学校に入学する世帯など、直接配付できない場合は、各家庭へ、4月中旬以降に配送します。



5・6年生で、原則、毎月第1日曜日の午前中に、中央図書館で開催する選定会議に参加できる人。

▼対象 市内に1年以上継続して在住する20歳以上の人。ただし、市の他の附属機関の委員や公務員は除く。

▼定員 先着20人程度。

▼選考 書類審査・面接。

▼申込開始 4月12日午前9時30分。

▼申込期限 4月26日（必着）。

▼申込方法 図書館HP URLの申し込みフォームに必要事項を入力。



▲図書館HP

学校教育推進懇談会 委員を募集

▼任期 委嘱の日、令和9年3月末。

▼内容 年2回程度（令和4年度は4回程度）開催する会議に出席し意見を述べる。

直接または送付・ファクス・Eメールで、〒320-8540 市役所学校教育課 ☎(632)2729、FAX(639)0613、✉u4602@city.utsunomiya.tochigi.jp。

5月の乳幼児健康診査

各健康診査とも対象の子どもにお知らせを送付します。対象月の翌月になってもお知らせが届かない場合は、ご連絡ください。

4カ月児・10カ月児の乳児健康診査 ID 1004363

▼受診方法 生後2カ月、9カ月時に送付するお知らせをご覧ください。指定の医療機関で受診してください。

2歳5カ月児歯科健康診査

▼受付時間 午後1時～2時30分。 ID 1004368

期 日	会 場	対 象
10日(火) 13日(金) 17日(火) 20日(金) 26日(木)	市保健センター (トナリエ宇都宮9階)	令和元年 12月生まれ

▼受診方法 2歳3カ月になる月の上旬に送付するお知らせをご覧ください。当日、直接、会場へ。

1歳6カ月児・3歳児の幼児健康診査

▼受付時間 午後1時～2時30分。 ID 1004364 ID 1004365

健康診査名	1歳6カ月児	3歳児
対 象	令和2年10月生まれ	平成31年4月生まれ
会 場	東市民活動センター	18日(水) 11日(水)
	市保健センター	27日(金) 20日(金)
	平石区	19日(木) 12日(木)
	横川区	13日(金) 26日(木)
	城山区	10日(火) 25日(水)
	城山区	26日(木) 19日(木)
	姿川区	12日(木) 13日(金)
	雀宮区	24日(火) 17日(火)
	河内区	17日(火) 10日(火)
	上河内区	24日(火)

▼受診方法 1歳6カ月、3歳0カ月になる月の上旬に送付するお知らせをご覧ください。当日、直接、会場へ。

▼持ち物 母子健康手帳、バスタオルなど。

問 子ども家庭課 ☎(632)2388

子どもの定期予防接種

ID 1004383

ID 1004386

ID 1024599

市内に住民登録があり、右の表の対象年齢の範囲内であれば無料で予防接種を受けることができます。

- ※1 初回接種は生後2カ月から14週6日まで。1～3回目の接種間隔は27日以上間隔を空けて接種します(3回目はロタテック5価のみ)。
- ※2 1・2回目の接種間隔は27日以上、3回目は1回目終了後、139日以上の間隔を空けて接種します。
- ※3 接種開始年齢によって接種回数・間隔が異なります。詳しくは、保健予防課へお問い合わせください。
- ※4 1～3回目の接種間隔は3週間以上8週間未満、4回目は3回目終了後12カ月以上18カ月未満の間隔を空けて接種します。
- ※5 6カ月以上12カ月未満の間隔を空けて2回接種します。
- ※6 原則、麻しん風しん混合を接種し、麻しんと風しんをそれぞれ単独で接種する必要はありません。
- ※7 1・2回目の接種間隔は、1週間以上4週間未満、3回目は2回目終了後、約1年後に接種します。
- ※8 厚生労働省作成のリーフレット(市☎から取り出し可)で、ワクチンの有効性とリスクを理解した上で、接種を受けてください。
- ※9 新型コロナウイルス感染症の影響により、対象年齢内での接種ができなかった場合は、特例措置の該当となる場合があります。詳しくは、市☎をご覧ください。

問 保健予防課 ☎(626)1114

予防接種	対象年齢(※9) (標準的接種年齢)	4月から新たに標準的 接種年齢となる子ども	接種 回数
ロタウイルス (ロタリクス1価)(※1)	生後6週以上24週未満	令和4年2月生まれで 満2カ月になった日から	2
ロタウイルス (ロタテック5価)(※1)	生後6週以上32週未満	令和4年2月生まれで 満2カ月になった日から	3
B型肝炎 (※2)	生後2カ月以上1歳未満 (生後2カ月以上9カ月未満)	令和4年2月生まれで 満2カ月になった日から	3
ヒブ (※3)	生後2カ月以上5歳未満 (生後2カ月以上7カ月未満)	令和4年2月生まれで 満2カ月になった日から	1～4
小児用 肺炎球菌(※3)	生後2カ月以上5歳未満 (生後2カ月以上7カ月未満)	令和4年2月生まれで 満2カ月になった日から	1～4
四種混合 (※4)	1期 生後3カ月以上7歳6カ月未満 (生後3カ月以上12カ月未満)	令和4年1月生まれで 満3カ月になった日から	4
二種混合	2期 11歳以上13歳未満 (11歳)	平成23年4月生まれで 誕生日から	1
BCG	1歳未満 (生後5カ月以上8カ月未満)	令和3年11月生まれで 満5カ月になった日から	1
水痘 (※5)	生後12カ月以上36カ月未満 (生後12カ月以上15カ月未満)	令和3年4月生まれで 誕生日から	2
麻しん 風しん混合 または 麻しんと 風しん(※6)	1期 生後12カ月以上24カ月未満	令和3年4月生まれで 誕生日から	1
	2期 小学校に入学する前の年度の4月1日から3月31日まで(年長児)。平成28年4月2日～平成29年4月1日生まれ		1
日本脳炎 (※7)	1期 生後6カ月以上7歳6カ月未満 (3歳)	平成31年4月生まれで 誕生日から	3
	2期 9歳以上13歳未満 (9歳)	平成25年4月生まれで 誕生日から	1
	特例 平成19年4月1日までに生まれた子で、全4回の接種が未完了の場合は、20歳未満の間		残り 回数
子宮頸がん (※8)	①小学6年生～高校1年生相当までの女子(中学1年生相当)。令和4年度は、平成18年4月2日～平成23年4月1日に生まれた人 ②積極的勧奨の差し控えにより、接種機会をのがしてしまった女子(キャッチアップ接種対象者)。令和4年度は、平成9年4月2日～平成18年4月1日に生まれた人		3