

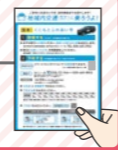
誰でも気軽に利用できる！ 宇都宮市内各エリアを駆け巡る地域内交通

※デマンド型は、それぞれの地区で利用登録をしている方

あなたが利用できる地域内交通は

同封の「別冊 乗ろうよ！+」でご覧ください。

※地域内交通の運行地区に限ります



地域が主体となって運行している、エリア限定の乗り合いタクシーサービス

身近なエリアの中でもさらに移動の利便性をアップする地域内交通。あなたの自宅まで迎えに行ったり、決まったルートと時刻で運行したり、担当エリアを日々頑張って駆け巡っています。運賃もリーズナブル。ぜひご利用ください！



私の祖母が使っています！

地域内交通を使ってバスの停留場まで。そこからバスとLRTに乗って、私の自宅まで遊びに来てくれるの。



弟の妻はショッピングで！

小さな子どもがいるママさんにとって運転は大きな負担。弟が長期出張の時に、彼の妻はよく地域内交通を活用していますよ。



テ:デマンド型 [運賃 原則300円]
利用者の予約に応じて、自宅と事前に設定した目的施設、及び目的施設間をドアツードアで結ぶ運行形態。

定:定時定路型 [運賃 150円]
決まった路線を時刻表に基づき運行する運行形態。路線バスと同じ。



自宅まで迎えに来てくれるからとっても助かっています！

車椅子の私にとって、自宅まで迎えに来てくれることは本当にうれしい！しかもユニバーサルデザインのクルマで至れり尽くせり～♪



集会所には地域内交通でGo!

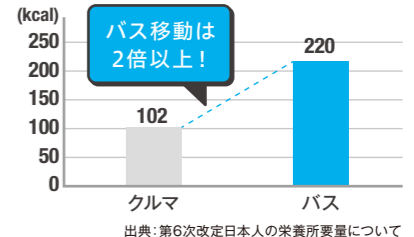
定期的で開催されている伝統工芸講座の講師を務めているのだが、道具が荷物になるので、会場まで徒歩だと大変なんだ。そんな時頼りになるのが地域内交通。ありがたいなあ。



ちょっとした毎日の積み重ねが効くスキマ徒歩！ 歩いて健康 公共交通

みなさんは普段、運動をしていますか？クルマは一気に目的地まで移動できてとても便利ですが、身体を動かすチャンスを逃してしまっているかも。公共交通を利用すると、知らず知らずのうちに歩く機会が多くなります。

15km離れた目的地に行く時の消費カロリー



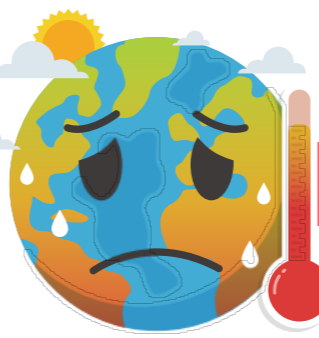
街ナカの空間を創出 開放的でステキな街並

交通渋滞解消や、駐車場などのスペースを減らしていくことで、もっと気軽に移動できるウォークラブルかつステキな景観の街を創り出すことができます。



子どもたちの未来のために今からできること 温暖化を食い止めよう！

地球温暖化が原因とされる気候変動による影響が、市民生活や生態系に被害を及ぼし始めています。



このまま何の対策もとらなければ… 21世紀末には栃木県の年平均気温が **4°C上昇**

- ▶大雨などによる災害リスクの増大。
- ▶熱中症リスクなど健康被害の大幅な増大が懸念。
- ▶水資源不足や農業生産減少、インフラ機能不全など市民生活に大きな影響。

公共交通の利用は、温暖化の原因となるCO₂(二酸化炭素)の排出量を抑制することができます。

SDGsの一環として、CO₂排出の抑制が求められています。あなた自身が公共交通の利用を心がげるだけで、CO₂の削減が図られ、SDGsの取組に参加することができます。

LRTは、二酸化炭素を出さないゼロカーボントラnsポート。環境面への貢献も期待されています。

