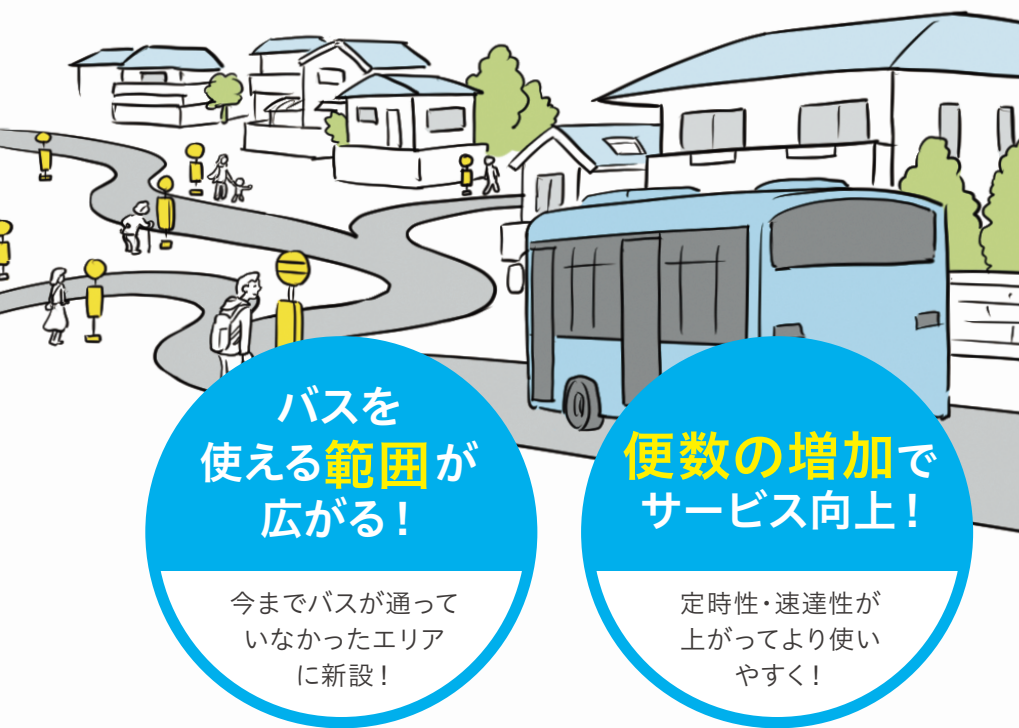


新設・再編！バス路線！バスがもっと身近に！

LRTのルートと重なるバス路線の一部を郊外部などに割り振ることで、バスネットワークを充実させます。クルマでの移動が困難な方はもちろん、クルマを日常的に使っている方もぜひバスをご利用ください！

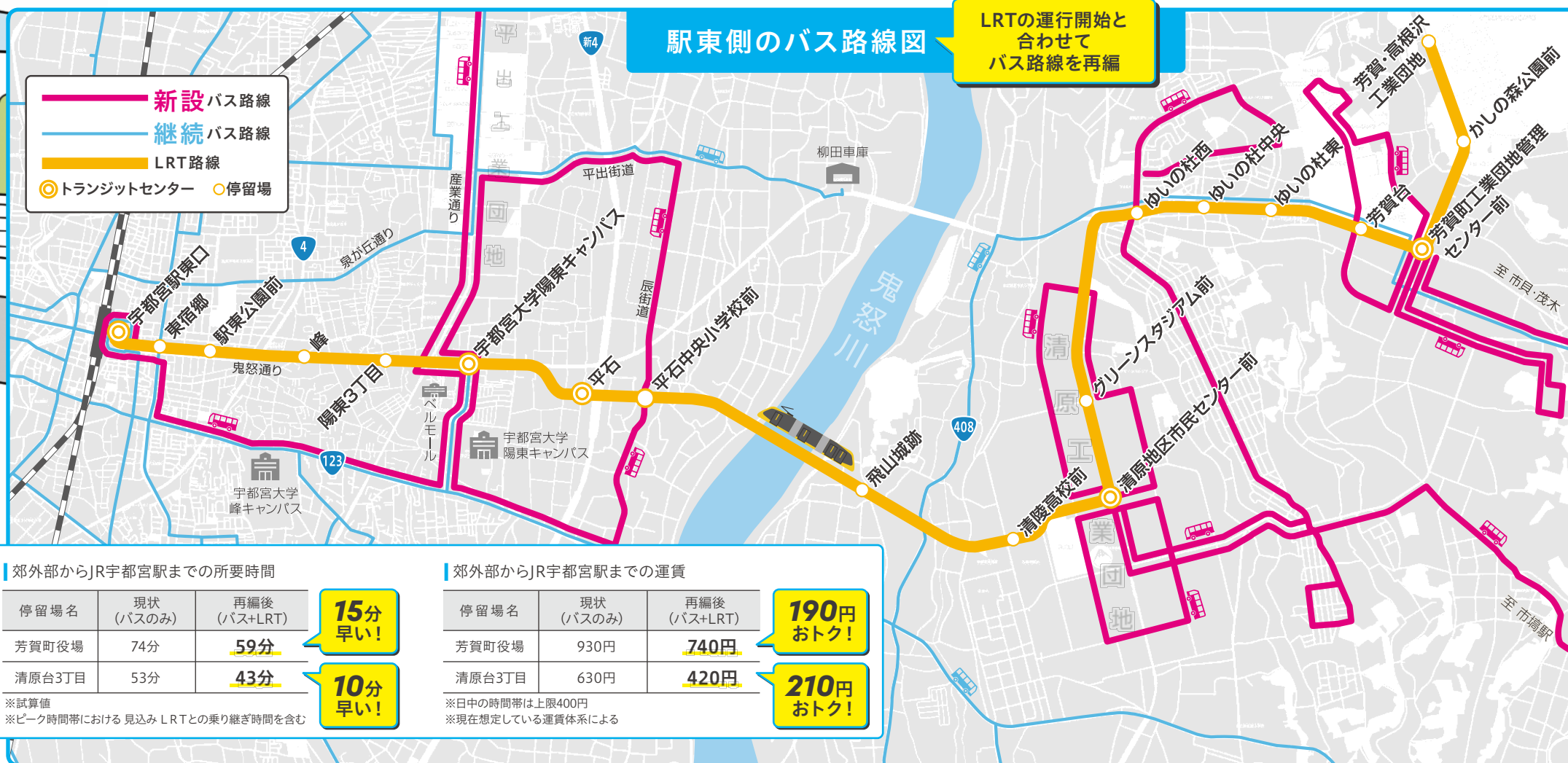


バスを
使える範囲が
広がる！

今までバスが通って
いなかったエリア
に新設！

便数の増加で
サービス向上！

定時性・速達性が
上がってより使い
やすく！



駅東側のバス路線図

LRTの運行開始と
合わせて
バス路線を再編

さらに！



Collaboration

LRTとのコラボで早くおトクにパワーアップ！

「JR宇都宮駅⇔清原方面」
の区間

再編前 路線バス
127便

再編後 LRT+路線バス
約**340**便

※LRTの本数・運賃は国の認可を経て決定
※バスの運賃や運行本数は令和5年3月時点

郊外部からJR宇都宮駅までの所要時間

停留場名	現状 (バスのみ)	再編後 (バス+LRT)	
芳賀町役場	74分	59分	15分 早い！
清原台3丁目	53分	43分	10分 早い！

※試算値
※ピーク時間帯における見込み LRTとの乗り継ぎ時間を含む

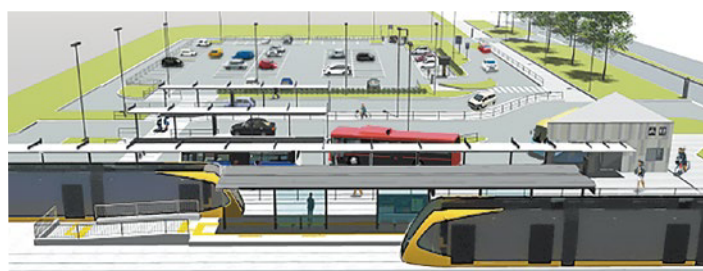
郊外部からJR宇都宮駅までの運賃

停留場名	現状 (バスのみ)	再編後 (バス+LRT)	
芳賀町役場	930円	740円	190円 おトク！
清原台3丁目	630円	420円	210円 おトク！

※日中の時間帯は上限400円
※現在想定している運賃体系による

バスとLRTがつながることで、みんなの行動がもっと広がる！

トランジットセンター(乗り換え施設)



バスやクルマ、地域内交通、自転車など様々な交通との乗り換えができるトランジットセンター。各地域に延びるバスがLRTと連携することでまち全体の公共交通が便利になります。



New Life Style
鈴木さん

バスとLRTの接続が抜群で
市街地の移動もスムーズ！

10:00 自宅からJR宇都宮駅西側の病院へバスで移動
15:30 定期健診完了
16:00 バスとLRTを乗り継いで温泉施設に到着



公共交通を使えば、
病院と温泉を
一日で回れるぞ！

More Info.

バストク情報

路線バスの定期券があると、家族で利用できる制度

環境定期券制度 (関東自動車株式会社)

休日マイカーの代わりとして、バスをお得に利用しよう！バスを使うことで、交通渋滞の緩和や地域環境保全(二酸化炭素の抑制)を図る制度です。関東自動車の定期券を持っていれば、本人とご家族は、なんと100円でバスに乗ることができます。

【利用できる日】土曜・日曜・祝日・お盆・年末年始(宮まつり、うつのみや花火大会等の開催日は適用外)
【利用できる区間】関東自動車路線バス全区間

区間	定期券所持者	同伴者 (同居している家族)
定期券区間内	—	大人 100円 (小学生50円)
定期券区間外	大人 100円 (小学生50円)	大人 100円 (小学生50円)

●同居しているご家族であれば、人数制限はありません。
●障がい者の方は大人50円、小学生30円となります。



New Life Style
手塚さん

どこまで乗っても一律料金！
家族みんなで利用して、とってもおトクに！

本人 100円 定期券所持者 + 妻 100円 大人 + 子供 50円 小学生 + 子供 50円 小学生 + 子供 0円 未就学児

手塚家が環境定期券制度を利用した場合の運賃
(定期券区間外)

合計**300円**



今度の日曜日は、バスでお出かけしてみようか？
いいわね！
少しだけ離れたところか？
大谷観光とかどうかしら？
それでも片道300円(お財布にやさしい)！