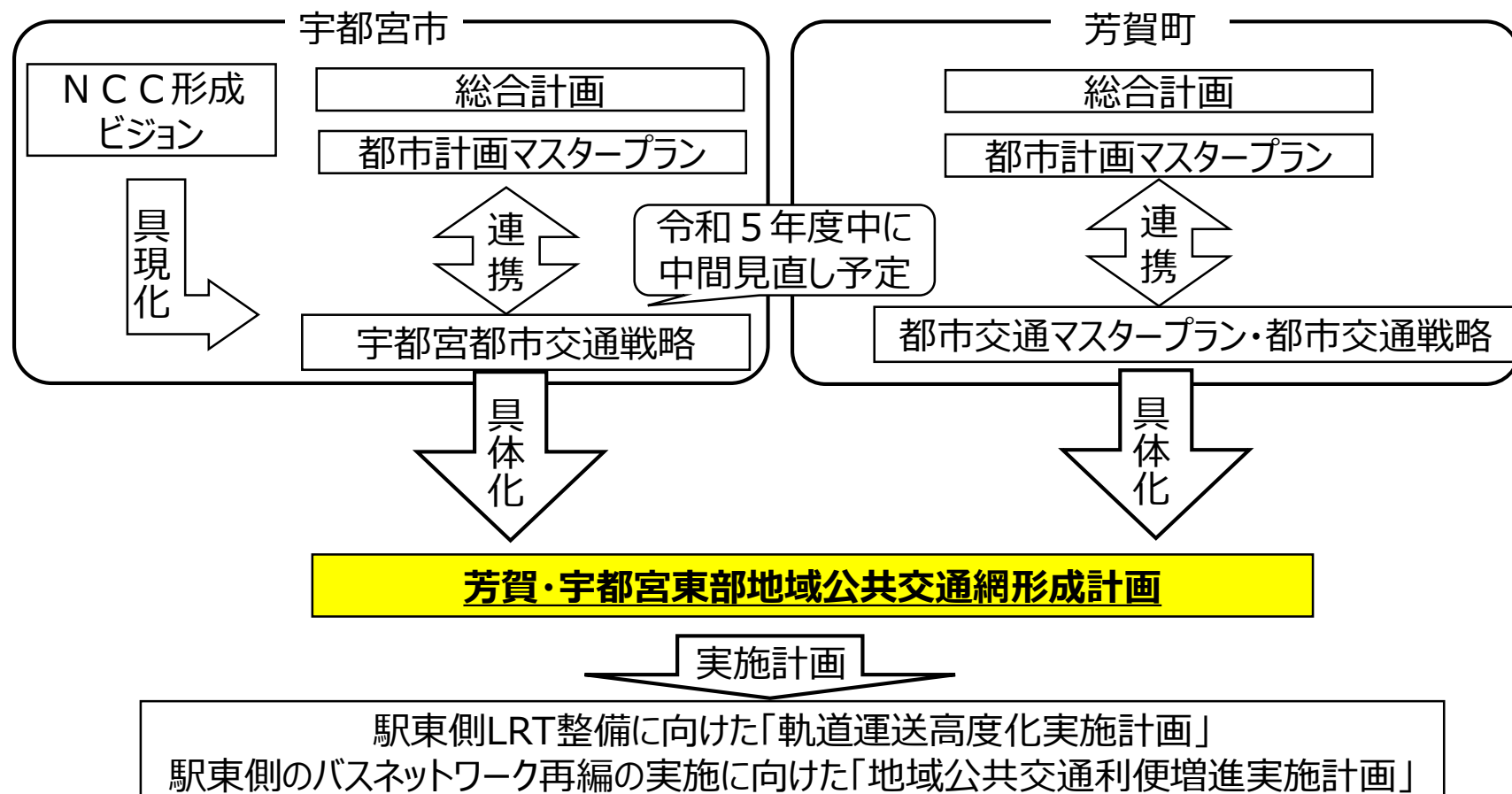


「芳賀・宇都宮地域公共交通網形成計画（現行計画）」の位置づけ

- 「芳賀町都市交通マスタープラン・都市交通戦略」や宇都宮市の交通施策のマスタープランである「第2次宇都宮都市交通戦略」のメイン事業として位置づけている「公共交通ネットワークの構築」などを具体化した計画

現行計画の位置づけ



「芳賀・宇都宮東部地域公共交通網形成計画(現行計画)」の概要

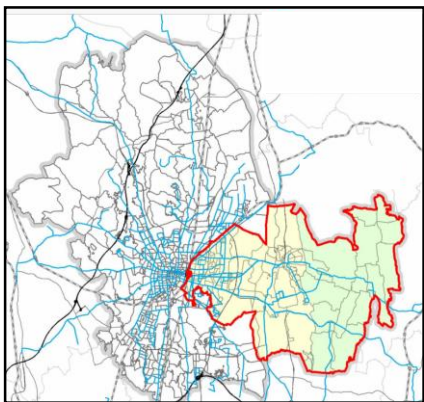
- 「地域公共交通の活性化及び再生に関する法律」に基づく「地域公共交通網形成計画」として、**宇都宮市と芳賀町が共同で策定**したもの
- 地域公共交通の活性化・再生を進め、公共交通空白・不便地域の解消や産業拠点の維持・向上などを図るもの

計画期間

- 2015年(平成27)年度~2025(令和6)年度

計画区域

- 宇都宮市東部地域から芳賀町



計画の目標

- 公共交通利用者数 1,557万人/年 ➡ 2,037万人/年
- 公共交通カバー率 70.5% ➡ 97.4%
- 公共交通に対する満足度 宇都宮市 : 37.9% ➡ 49.4%
芳賀町 : 55.4% ➡ 62.5%
- 計画区域の従業人口 10万3千人 ➡ 10万3千人

目標を達成するために行う事業

- L R T (東西基幹公共交通) の導入 (軌道運送高度化事業)
 - 交通結節機能の強化 (トランジットセンターの整備等)
 - 芳賀・宇都宮東部地域におけるバスネットワーク再編 (地域公共交通利便増進実施事業)
 - 地域内交通の導入
 - I Cカードの導入
 - モビリティ・マネジメントの実施
- 東西基幹公共交通としてのL R Tの導入 (駅東側エリア)
 - L R T整備と関連する交通施策の推進による公共交通ネットワークの形成 (駅東側エリア)