

宇都宮の子育て支援のココがスゴイ！

「共働き子育てしやすい街
ランキング2021」において
宇都宮市が総合編2位を獲得！

日本経済新聞社と日経BP社『日経xwoman DUAL』で実施している「共働き子育てしやすい街ランキング2021」が発表され、宇都宮市が総合編2位を獲得しました。

主な子育て支援施策

出産前後に経済的なサポート！

妊産婦医療費助成

ママが病気やけがなどで治療を受けた場合の医療費を助成しています。

出産直後のママの心と体をサポート！

産後ケア・産後サポート

産後2週間と産後1カ月の全ての産婦を対象に産婦健診の費用(1回につき最大5,000円)を助成します。さらに、産後うつ等の疑いがあり、支援が必要なママには、産後ケアや産後サポートを実施しています。

子育てのエキスパートがプロの目線でアドバイス！

宮っこ子育てコンシェル

公立の子育てサロン7カ所に、経験や専門性を持つ「宮っこ子育てコンシェル」を配置しています。

お子さんが病気の時でも安心！

病児保育

お子さんが病気で保育園や小学校へ登園・登校ができず、保護者が仕事などで育児ができない場合に、昼間の間、専門施設でお預かりします(要予約・有料)。



18歳まで医療費無料！

こども医療費助成

満18歳到達後の年度末までのお子さんが、病気やけがで治療を受けた場合の医療費を助成しています。

リフレッシュや気分転換にも！

ファミリーサポートセンター・一時預かり事業

●ファミリーサポートセンター

子育てを援助したい人(協力会員)と援助を受けたい人(依頼会員)がお互いに助け合う、地域で子育てを援助していくための会員組織です(要事前登録・有料)。

●一時預かり保育(ゆうあいひろば)

生後6か月から小学校就学前までのお子さんをお預かりします(要予約・有料)。



共働き子育てしやすい街ランキング 2021総合編 全国第2位

第1位	松戸市
第2位	宇都宮市
第3位	浦安市

※「自治体の子育て支援制度に関する調査」(日経DUAL×日本経済新聞社)を基に、首都圏、中京圏、関西圏の主要市区と全国の政令指定都市、都道府県庁所在地人口20万人以上の都市の180自治体。(回答160自治体)

〈広告〉

宇都宮市の皆様から必要とされるお店を目指します。

新車・中古車・アフターサービス・保険・レンタカーなどクルマのことは全てお任せください！



Honda Cars 栃木中央

◇営業時間 10:00~19:00(サービス工場受付時間 18:00まで)
◇定休日 毎週火曜日/毎月第2・第3水曜日

新車拠点

- 海 道 店 宇都宮市海道町29-7 TEL.028-662-3933
- 高 根 沢 店 塩谷郡高根沢町光陽台5-14-1 TEL.028-675-5331
- ゆい の 社 店 宇都宮市ゆいの社8-1-15 TEL.028-667-8700

中古車拠点

- ゆい の 社 店 U-Selectコーナー 宇都宮市ゆいの社8-1-17 TEL.028-667-2251

お得なキャンペーン、展示車・試乗車情報など
当社のホームページをご覧ください！



リニューアル
した

「ゆうあいひろば」で遊ぼう

2022年4月にリニューアルした「ゆうあいひろば」は、宇都宮市中心部、うつのみや表参道スクエアビルの6階に、長年、屋内の遊び場として子育て世帯に親しまれてきた子どもたちの遊び場です。

この施設では、未就学児から小学生までがアスレチックなどで遊べる「子どもたちのあそび広場」や、子どもを一時的にお預かりする「一時預かり保育」など、子育て家

庭に関わるさまざまなサービスを提供しています。

そのほかにも中学生・高校生が友達同士での交流や自習などに使っていただける「青少年エリア」や、子育てを地域で助け合うための会員間の相互援助活動をコーディネートする「ファミリーサポートセンター」などがあり、目的にあった利用が可能な施設になっています。

遊具紹介

大型アスレチック



全長25mの大きなアスレチックには、丸太のつり橋・縄はしご・大きな滑り台など、さまざまな年代の子どもが楽しめる遊具を取り入れています。

バスケットボール・サッカー体験



スタジアムのような臨場感で、バスケットボールやサッカーのシュートに挑戦。宇都宮ブルックスのブレッキーと栃木SCのトッキーが応援してくれます。

クライミングウォール



高さ2.5m・幅9mのクライミングウォールには、初級～上級の3つのコースがあり、2～12歳まで楽しむことができます。

ミヤリーのトランポリン



子どもたちに大人気のエアートランポリンがミヤリーのデザインになりました。飛んだり跳ねたり、ミヤリーと楽しくあそびましょう。

キックバイクサーキット



宇都宮ブリッツェンの協力で、外壁にスペシャルペイントが施された、坂や障害物が設置されているキックバイクコースです。

【ご利用についてのお願い】

- ・新型コロナウイルス感染症対策として、定員を設けています。また、事前予約を設定している日があります。詳しくは、市ホームページをご覧ください。
- ・入館前に体温確認、手指の消毒にご協力をお願いします。
- ・利用対象者はこれまでと同じ未就学児と小学生です。保護者1人につき子ども3人まで利用することができます。小学生についても保護者の付き添いをお願いします。

— (告 告) —

♪絶対音感♪
は、保護者から贈ることができる
“最高の贈り物”です!

【アトリエ・ド・ソレイユ】 戸祭本校
【おひさま音楽館】 駅東校・真岡校・岡本校
高根沢市村校

**無料体験レッスン
実施中!**

ピアノ個人レッスン
ヴァイオリン個人レッスン
知育リトミック
絶対音感プログラム 他

HPはコチラ!

【お問い合わせ】
アトリエ・ド・ソレイユ本部事務局
☎028-612-6088

〒320-0056 栃木県宇都宮市戸祭1-1-16
渡邊ビル2F

人も地球も健康に
Yakult

働くママへのサポート体制もバッチリ!

小数人保育で、1人1人に寄り添います。

保育施設は
抽選なし 県内28か所 ●宇都宮市 11か所 ●鹿沼市 3か所 他 ●日光市 3か所

職場に保育施設が併設されているから小さなお子さんがいるママも安心です。送迎と通勤が同時に出来るからラクチンと大好評です!

●家事・育児と仕事の両立ができる
●日中の空き時間で働ける
●サポート体制が充実で安心

ヤクルトレディの働き方を
みてみよう!

私たちと一緒に楽しく働きませんか?

宇都宮ヤクルト販売株式会社 栃木県宇都宮市瑞穂3-9-8 受付時間
フリーダイヤル ☎0120-02-8961 平日(月曜日～金曜日)
9:00～17:00

休日は子どもたちとでかけよう!

市内には大人も子どもも楽しめる公園が点在し、季節ごとに多くのイベントが各地域で開催されています。



八幡山公園

市内を一望できる宇都宮タワーがそびえたつ公園。日本一のモノストーム式鋼吊床版橋にアドベンチャーU、ゴーカート場があり、春には約800本の桜、約700株のツツジが咲き誇ります。

※ゴーカートの対象者は、3歳～中学生まで。3歳～小学2年生の人と、小学3年生以上でも身長140cm未満の人は保護者同伴で乗車してください。



📍 埴田5丁目1-1

☎ (624)0642

🕒 宇都宮タワー＝午前9時～午後4時30分
ゴーカート場＝午前9時～午後4時

🗓 月曜日(休日の場合は翌日)・年末年始(12月29日～1月3日)

宇都宮城址公園

平安末期からの長い歴史を持ちながら、戊辰戦争で焼失したとされる宇都宮城の櫓と土塀などを復元し、宇都宮城址公園として復活。早咲きの河津ザクラ、並木姿の美しい大山ザクラ、そして淡紅色の枝垂れザクラが風物詩となっています。



📍 本丸町、旭1丁目地内
☎ (638)9390

🕒 清明館 歴史展示室
宇都宮城ものしり館
まちあるき情報館
午前9時～午後7時

🗓 年末年始
(12月29日～1月3日)



森林公園(自然休養村管理センター)

古賀志山を背景に赤川ダムを囲うように作られ、春には桜が、秋には紅葉も素晴らしい公園です。休憩所や食堂・キャンプ場・サイクリングコースなど、自然と遊ぶためのさまざまな設備も充実しています。

📍 福岡町1074-1

☎ (652)3450

🕒 午前9時～午後5時

🗓 火曜日(休日の場合は翌日)・年末年始(12月29日～1月3日)

〈広告〉

「栃木県に理想の学習環境を！」

《講師1人に生徒最大4人までの個別指導》

授業での解説は1人ひとり個別に行います。生徒の学力や性格までを考慮して、自主学習の指導も行い、一人ひとりの能力を最大限に引き出します。また、講師1人に生徒1人の個人指導も受け付けています。ご相談ください。

《トータルサポートができる塾》

中学入試の適性検査、高校特色入試の作文・小論文・面接、大学推薦入試等の自己推薦書、小論文、面接対策や、英検対策もおまかせください!

受験舎は、1994年に、宇高出身の同級生が「栃木県に理想の学習環境を!」という熱い気持ちを抱いて創った個別指導の塾です。

大逆転で第一志望に合格も!合格者インタビューや体験記、合格実績はHPで公開中!



お問合せはこちらから

☎ 0120-244-015

月～金 15:00～22:00 / 土 15:00～21:00

受験舎(JUKENSHA)小中学部 / 高校部
〒320-0811
栃木県宇都宮市大通り5-2-8
アサノ大通り第一ビル101, 202, 302

★JR宇都宮駅西口から徒歩約7分

HPはこちら

<https://jukensha.com/>





みずほの自然の森公園

四季折々の自然の中で催されるさまざまな文化・産業イベントを通し、広域交流の拠点となっている公園。バーベキューパークや大型遊具、ウォーキングコースなどが設置され、世代にかかわらず楽しめます。

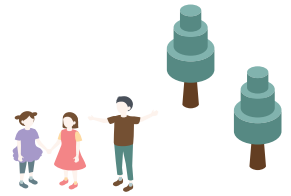
📍西刑部町1861

☎(657)5222

🕒9月1日～4月30日=午前8時～午後5時

5月1日～8月31日=午前8時～午後7時

🗓️休 年始(1月1～3日)



主なイベントスケジュール

※開催日などについては、変更になる場合があります。

月	イベント名	会場	問い合わせ
5月	宇都宮市民芸術祭	市文化会館他	☎(636)2121
	フェスタ my 宇都宮	宇都宮城址公園他	☎(632)2288
	FIBA3x3ワールドツアーうつのみやオープナー	バンバひろば他	☎(632)2460
6月	宇都宮さつき&花フェア	ろまんちっく村	☎(632)2437
8月	ふるさと宮まつり	中心市街地	☎(633)8766
	うつのみや花火大会	道場宿緑地	☎(600)3980
9月	3x3.EXE PREMIER	オリオンスクエア	☎(632)2460
10月	花と緑のフェスティバルうつのみや	中心市街地	☎(632)2597
	子どものもりフェスティバル	冒険活動センター	☎(669)2441
	ジャパンカップサイクルロードレース	森林公園周辺周回コース・大通り周回コース	☎(632)2736
	宇都宮城址まつり伝統文化と歴史の祭典	宇都宮城址公園	☎(632)2989
11月	ミヤ・ジャズイン	オリオンスクエア他	☎(632)2437
	宇都宮ウォーキングフェスタ	宇都宮城址公園他	☎(632)2288
	宮っこフェスタ	オリオンスクエア他	☎(632)2944
	うつのみや食育フェア	宇都宮城址公園	☎(626)1128
	蓮生記念全国競技かるた宇都宮大会	ブレックスアリーナ宇都宮(市体育館)	☎(632)2746
	うつのみや百人一首市民大会	ブレックスアリーナ宇都宮(市体育館)	☎(632)2746
	宇都宮餃子祭り	宇都宮城址公園	☎(632)2445
	宇都宮マラソン大会	清原中央公園周辺	☎(663)1611
	うつのみやイルミネーション	中心市街地	☎(632)8215
羽黒山梵天祭	羽黒山周辺	☎(674)3131	
12月	宇都宮シクロクロス	ろまんちっく村	☎(632)2736
3月	宇都宮城桜まつり	宇都宮城址公園	☎(632)2989
未定	フェスタ in 大谷	大谷景観公園・大谷資料館	☎(652)0924

〈 広告 〉

自然にやさしい

都市づくりをモットーに!



土木設計コンサルタント・測量業務

FT 株式会社 フケタ都市開発

代表取締役 大島 克則

本 社

〒321-0136 栃木県宇都宮市みどり野町16-4
TEL 028-688-3618 FAX 028-688-3456

宇都宮まちづくり貢献企業



URL://www.fuketatoshi.com/

営業所 大田原・結城・東京



高タカモリ

事業内容

各種新築工事

不動産仲介

店舗リニューアル

各種メンテナンス

集合住宅リノベーション

住宅リフォーム

事務所改修

工場営繕

外構・造成ほか土木工事

公共工事

TEL 028-648-4611

宇都宮市下荒針町3377-6

総合建築業 栃木県知事許可(般-24)第14226号

宅地建物取引業 栃木県知事(1)第5221号

屋外広告業 栃木県第00920号/宇都宮市第00657

www.takamori-web.co.jp





いちご

主に11月～5月にかけて収穫される「とちおとめ」「スカイベリー」「とちあいか」のほかに、夏から秋に採れる「なつおとめ」も生産されています。「大谷石」の採石場跡地に溜まる水の冷熱を利用して生産された「なつおとめ」を「大谷夏いちご」として販売しています。

宇都宮には、有形・無形の名物がいっぱい！

「宇都宮といえば、コレ！」というものを紹介します。

米



宇都宮には鬼怒川、田川、姿川の3本の川が流れており、その流域に沿って米作りが盛んです。食味値75以上の厳選されたコシヒカリを集めた「みやおとめ」、宇都宮大学が育成した「ゆうだい21」など、特徴あるお米も栽培されています。

宇都宮ブリッツェン米

宇都宮市城山地区の水稻生産グループ「城山水稻四石会」と「宇都宮ブリッツェン」が連携して生産しているお米です。品種はゆうだい21で甘みが強く、冷めてもモチモチしておいしいお米です。



地元農業への関心を高め、お米の消費拡大を図るため、子どもたちへのお米配布事業を行っています

1歳6カ月に配布
はじめてごはん事業

小学1年生・中学1年生に配布
げんきにごはん事業

美味だね！ だいち



鬼怒川水系を中心とする豊かな水と広大な農地、長い日照時間など農業に適した環境にある宇都宮は、たくさんのおいしいものを生み出す「農業王国」です。地元の“地力”を知って、おいしいものを食べて、まちを盛り上げていきましょう！

新鮮でおいしい宇都宮の農産物を食べる・買うことができるお店です！

農業王国
うつのみや
HP



農業王国
うつのみや
Instagram



地産地消
推進店



〈広告〉

JAうつのみやは、「希望の持てる農業」と「地域のみなさまの快適な暮らし」づくりに貢献してまいります。

＜JA直売所のご案内＞

地元産を
たべよう！



©みんなのよい食プロジェクト

JAグリーンかみかわち

宇都宮市下小倉町1218
(国道293号線沿い)
☎028(674)2711
○営業時間
9:00～17:00
○休業日
第2火曜日、年末年始、
棚卸日(2月末・8月末)

最新情報はこちらから→
(橋ナビ)



JAグリーンインターパーク

宇都宮市砂田町526
(砂田街道沿いの野菜の看板が目印)
☎028(656)1212
○営業時間
8:30～17:00(4～10月)
9:00～16:00(11～3月)
○休業日
第2火曜日(11～3月)、
年末年始、
棚卸日(2月末・8月末)

最新情報はこちらから→
(橋ナビ)



「えきの市場」内 JA農産物直売所

宇都宮市川向町1-23
JR宇都宮駅ビル・パセオ1階
☎028(627)8438
○営業時間
10:00～20:00
○休業日
元日

※営業時間・休業日は変更となる場合がございます。

※地元の農産物や詳しい情報はJAうつのみやのホームページをぜひご覧ください。

宇都宮市戸祭元町3-10 <https://www.jau.or.jp>
TEL 028-625-3380 FAX 028-627-3307

JAうつのみや



梨

さまざまな品種の日本梨が盛んに生産されています。また、宇都宮産「幸水」「豊水」のうち、特に果形がよく、糖度13度以上のものを「プレミアム13」として販売しています。



宮ゆず

北緯36度の冷涼な気候である新里地区を中心に栽培されることから、皮が肉厚で香りが強いのが特徴です。

トマト

ビニールハウスを活用しながら通年栽培されています。宇都宮産で、特に果形がよく、糖度7度以上のものを「プレミアム7」として販売しています。

新里ねぎ

新里地区の伝統野菜。成長過程で斜めに植え直すことで、弓形に曲がり、柔らかく、甘みの強い「新里ねぎ」となります。



宇都宮ガイド

のめぐみ

黒毛和牛「宇都宮牛」

JAうつのみや管内で肥育された黒毛和種の銘柄牛です。脂に上品な甘みがあるのが特徴です。



しいたけ「宮どんこ」

傘の大きさや厚みなどの一定の基準を満たした、香りが優れている宇都宮産の高級しいたけです。



アスパラガス「アスパラリン」

宇都宮で生産されたアスパラガスのうち、重さや大きさなど一定の基準を満たしたアスパラガスです。

にら

1月に旬を迎える冬型の栽培が盛んですが、ハウス栽培により、一年を通して収穫されています。



UTSUNOMIYA PHOTO GALLERY





宇都宮餃子®のはじまり

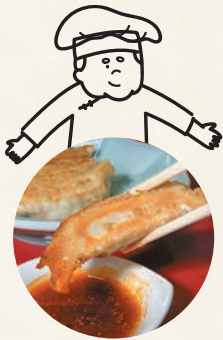
宇都宮の餃子の始まりは諸説ありますが、かつて宇都宮に陸軍第14師団の司令部・駐屯地が設置されており、その師団が満州に出征していたため、戦後に満州から帰還した方が現地で覚えた餃子の製法を持ち込んだのが始まりといわれます。

宇都宮餃子®を堪能!

「宇都宮餃子祭り」

毎年11月の第1土・日曜日は「宇都宮餃子祭り」です。各店舗のいろいろな餃子を一度に楽しめるイベントとなっています。

宇都宮ガイド



宮っ子のソウルフード

市内には宇都宮餃子会に加盟している店舗だけでも約90軒、餃子を扱う料理店も合わせると約350軒で餃子が食べられます。



来らせ 本店

宇都宮餃子会に加盟する30店舗以上の餃子を味わえる「宇都宮餃子のテーマパーク」です。



📍 馬場通り2丁目3番地12号
MEGAドン・キホーテ
ラパーク宇都宮店地下1階
☎ (614) 5388
📅 年中無休

※営業時間・定休日は状況に応じて変更になる場合があります。

Column

伝統工芸も知ろう

「宮染め」

精練された生地をのりなどで形付けし、一枚一枚手仕事で丁寧に染め上げる宇都宮の伝統工芸「宮染め」。デザインも現代風にアレンジされて再び注目を集めています。



〈 広告 〉

餃子

宇都宮みんみん

昭和三十三年 玄圃宮島町

<http://www.minmin.co.jp>

本店：宇都宮市馬場通り4-2-3
市内の支店・販売店はHPをご覧ください。

0120-62-3030

冷凍生餃子の全国発送を承っております。

うつのみや

幸楽

冷凍餃子
全国発送いたします!

🔍 うつのみや 幸楽 検索

TEL 028-652-6565

宇都宮市宝木町2-864-4

**UTSUNOMIYA
PHOTO GALLERY**



うつのみやまるかじり

宇都宮の農産物を使った宇都宮のおみやげカタログ。その中から、新作を6品紹介します。



※その他の商品については、農業王国うつのみやホームページをご覧ください。また、商品価格については変更になる場合があります。



竹炭入り筍黒餃子

10個入り1,280円(税込)

若山農場の大粒筍が入った餡を、竹炭パウダーが練りこまれた皮で包んだ黒い餃子です。



芳醇スカイベリー ようかん

1本162円(税込)

大粒のスカイベリーを贅沢に使用した一口羊羹。果実感をそのままに芳醇な味わいが楽しめます。



トマトドレッシングソース

1本580円(税込)

トマトをふんだんに使った彩りの良いドレッシングソース。さまざまな料理に使えます。



宮びくるすふるーつ

1個660円(税込)

宇都宮産の採れたて果物をお酢とグラニュー糖のみで漬けています。



ハラペーニョの ピクルス

1,080円(税込)

シャキシャキ食感が楽しめる、辛味がマイルドなピクルスです。



ひさすめ 麦雀(クラフトビール)

780円(税込)

雀宮産のホップを使用して、市内のブルワリーで醸造しました。

Column



「カクテルのまち」

宇都宮は、日本を代表するバーテンダーたちが毎夜腕を競い合うカクテルのまちです。さまざまな材料がシェーカーの中で一つになり、グラスに注がれるまでのライブパフォーマンスを楽しみながらカクテルを楽しんでみませんか？

ジャズ編

ウツトリだね！ JAZZの しらべ



日本を代表するトップミュージシャン・渡辺貞夫さんを輩出した宇都宮には、ジャズスポットが多数あります。定期イベントの「宇都宮ジャズクルージング」では共通パスでライブハウスの周遊ができます。

EVENT

ミヤ・ストリートギグ

▶5月

宮ふれあいステーションジャズ

▶4月、6～9月の毎月第3日曜日

ミヤ・サンセットジャズ

▶6～9月の毎月第4土曜日

ミヤ・ジャズイン

▶10月下旬



UTSUNOMIYA PHOTO GALLERY

