



障がい者福祉



最新の情報は左の二次元コードから市HPへアクセスして入手してください

INDEX

●障がいのある方のために…P87

障がいのある方のために

障がい福祉

■手帳の交付

一定の障がいがある人に、身体障がい者手帳、療育手帳、精神障がい者保健福祉手帳を交付しています。これらの手帳を所持することにより、手帳の等級に応じていろいろな助成を受けることができます。

●身体障がい者手帳

取扱窓口 障がい福祉課 TEL.632-2361

障がいの種類や程度(1～6級で表示)を記入した手帳です。

●療育手帳

取扱窓口 障がい福祉課 TEL.632-2354

知的障がいの程度(A1、A2、B1、B2で表示)を記入した手帳です。

●精神障がい者保健福祉手帳

取扱窓口 障がい福祉課 TEL.632-2362

精神に障がいがある人の障がいの程度(1～3級)を記入した手帳です。

■各種手当など

取扱窓口 障がい福祉課 TEL.632-2363

●特別障がい者手当(国)

20歳以上で、精神や身体に著しい重度の障がいがあり、日常生活で常に特別な介護を必要とする人に支給します(所得制限、およびその他要件あり)。

●心身障がい者福祉手当(市)

心身に重度障がいのある人で、特別障がい者手当、障がい児福祉手当、経過的福祉手当を受けていない人に支給します(所得制限あり)。

●難病患者福祉手当(市)

難病法に基づく指定難病患者または国もしくは県が指定する疾患の患者として医療受給者証の交付を受けている人で、心身障がい者福祉手当を受けていない人に支給します(所得制限あり)。

●医療費の助成

76ページを参照ください。

■自立支援医療(更生医療)

取扱窓口 障がい福祉課 TEL.632-2362

自立支援医療(更生医療)は18歳以上が対象で、手術などによって障がいが軽減または除去され、機能が回復するような場合に給付します。

■自立支援医療(精神通院医療)

取扱窓口 障がい福祉課 TEL.632-2362

自立支援医療(精神通院医療)は、精神疾患のために、通院により医療を受ける場合に給付します。

〈広告〉

会社設立より地元で愛され福祉サービス1本。これからも、いつまでも...



ohana 放課後等デイサービス

ワークスオハナ 就労移行支援・就労継続支援B型

Hoalauna

放課後
愉快な
宇都宮

株式会社ホアラウナ TEL:028-666-8683

・放課後等デイサービス キッズオハナ 宮原・西大寛・江曾島
・就労移行支援・就労継続支援B型 ワークスオハナ 今泉
・指定特定・障がい児 計画相談(西大寛事業所内併設 Tel 028-666-8684)

〒320-0866

宇都宮市西大寛 2-5-27 1階(本部)

<https://www.kidsas-ohana.com/>

オハナ 放デイ 宇都宮

検索

各種助成

取扱窓口 障がい福祉課 TEL.632-2363

●住宅改造費の助成

重度の身体障がい者が日常生活を容易にするため、台所、浴室などの改築や福祉機器を設置するとき、工事費の一部を助成します(所得制限、およびその他要件あり)。

●タクシー料金の助成

重度の心身障がい者がタクシーを利用したときに、タクシー料金の一部を助成します。

●自動車運転免許取得の助成

一定の障がいのある人が、普通自動車運転免許取得教習を受けるときに助成します(所得制限あり)。

●自動車改造費の助成

一定の障がいのある人が、就労などのために自動車を運転しやすいように操向装置、駆動装置などの一部を改造する場合、所得に応じて助成します。

●精神障がい者交通費の助成

精神障がい者保健福祉手帳を持つ人(身体障がい者手帳、療育手帳を受けた人を除く)が、交通機関を利用して通院・通所をする場合に限り、交通費の一部を助成します。

●知的障がい者交通費の助成

療育手帳を受けた人が、通院や訓練などのために定期的に交通機関を利用する場合、交通費の2分の1を助成します。

●NHK放送受信料の減免

取扱窓口 NHKふれあいセンター TEL.0570-077-077
障がい福祉課 TEL.632-2362

一定の障がいのある人に、NHK放送受信料の減免措置があります(その他要件あり)。

補装具・日常生活用具

取扱窓口 障がい福祉課 TEL.632-2362

●補装具の交付、修理

身体の障がい部分を補って、日常生活をしやすくするために、障がいの内容・程度に応じて、各種の補装具費を支給します。

●日常生活用具の給付、貸与

一定の障がいのある人や難病の人に生活用具を給付または貸与します。

〈 広告 〉

共生社会に向けた
福祉サービスのお手伝い

 株式会社 **ナゴミ**
NAGOMI ~Nagomi Co.,Ltd.~
〒320-0011 宇都宮市上戸祭町246-1ハビネスソルファ101
☎ 028-688-8681 ☎ 028-688-8682 なごみ福祉だずり
✉ info@w-nagomi.co.jp 株式会社 和 宇都宮

障害者グループホーム(共同生活援助)

フィオーレ上戸祭I 宇都宮市上戸祭町246-1 ☎028-611-1718
フィオーレ上戸祭II 宇都宮市上戸祭町120-1 ☎028-612-7639
フィオーレ住吉 宇都宮市住吉町14-8 ☎028-612-7980

就労継続支援B型

就労支援事業所 ワークラボフィオーレ宇都宮
宇都宮市戸祭1-12-14 ☎028-666-8697

就労継続支援B型

多機能型事業所 スリールラボ
宇都宮市西川本町3-8-18 ☎028-615-7148

見学承り中

障害年金の事はとちぎ障害年金相談センターへ

とちぎ障害年金相談センター

運営：社会保険労務士法人 SOUMU
雀宮駅から徒歩 10分
宇都宮市雀の宮5丁目6番33号メゾン小林103号

無料相談のご予約はこちら

☎ 028-612-5571

受付時間 9:00-18:00 (土・日・祝 定休)

とちぎ障害年金相談センター

◆ 障害福祉サービス事業所 ◆
ファミリー サポート
アリスFamily Support

*持っている能力を活かしながら
仕事に必要なスキルを身につける。
*生活における学習やソーシャルスキルを
習得しながら自立を目指す。

就労継続支援B型
生活介護

お問い合せやご相談・見学など お気軽にご連絡ください

TEL/FAX 028-307-6155
028-306-1457
〒321-0933 宇都宮市築瀬町148-1
✉ alicefs202201@kib.biglobe.ne.jp
詳しい情報はHPやAmebaブログをご覧ください

アリスファミリーサポート

障がい福祉サービス

取扱窓口 障がい福祉課 TEL.632-2366

障がい者などが介護給付(ホームヘルプや施設での介護などのサービス)や訓練等給付(通所による自立訓練や就労訓練などのサービス)を利用する場合には、訪問調査などを経て、支給決定されます。なお、支給決定には、サービス等利用計画などの提出が必要となります。

その他のサービス

●心身障がい者扶養共済制度

取扱窓口 障がい福祉課 TEL.632-2363

障がい者を扶養している保護者が加入者となり、加入者が死亡または事故などで体が不自由な状態になったとき、残された障がい者に年金を生涯にわたって支給し、生活の安定を図る制度です。

●障がい者福祉バスを運行

取扱窓口 障がい福祉課 TEL.632-2229

障がいのある人の社会参加を促進するため、リフト付きの障がい者福祉バスを運行しています。

生活福祉

生活保護

取扱窓口 生活福祉第1課・第2課
TEL.632-2105・2465、各地区の民生委員

病気などの理由で、収入や蓄えがなく、生活が困難になった人に、経済面での援助をします。生活保護には、生活・教育・住宅・医療・介護などの扶助があります。

生活困窮者自立相談支援

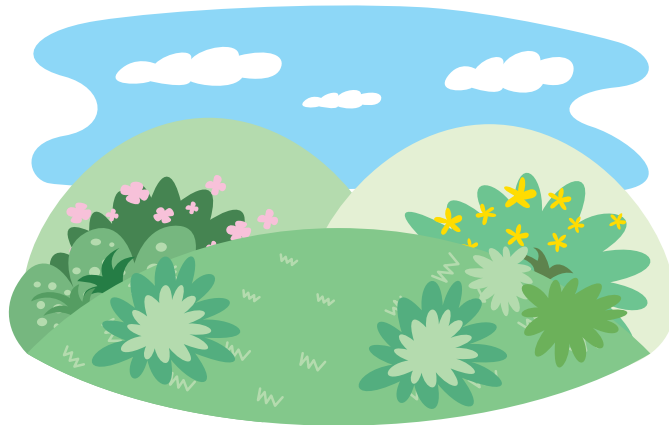
取扱窓口 市社会福祉協議会 TEL.612-6668

現に生活に困窮し、最低限度の生活を維持することができなくなるおそれのある人のために、自立に向けた相談支援窓口を開設しています。

生活福祉資金貸付相談

取扱窓口 市社会福祉協議会 TEL.636-1215

他の貸し付け制度からの資金借り入れが困難な所得の少ない世帯を対象に、生活福祉資金などの貸し付け制度があります。



〈 広告 〉

ペットと一緒に暮らせる
障がい者グループホーム
ウェルフィン

相談や健康管理、金銭管理の支援、ご家族さま・就労施設との連絡調整などご利用者さまお一人お一人に合った必要な支援を行いますので、安心して日々の生活をお過ごしいただけます。

入居者募集中!

- Point 1 朝・夕の食事付き! 松本農園でとれた新鮮な野菜を使った美味しい料理をご提供!
- Point 2 駅から近い! 東武宇都宮線 江曾島駅 徒歩6分
- Point 3 新築バリアフリー! トイレもお風呂も手すり付き! ビカビカで広々としたお家です。

〒321-0168 栃木県宇都宮市東原町5-15
info@welfing.info
https://welfing.info
0120-268-203

障害者のための就職活動支援
就労移行支援事業所 **ウェルビー株式会社**

welbe

あなたの就労を全力サポート/
「働く」はウェルビーにお任せ!

- 仕事が長く続かない...
- 就職活動が上手くいかない...
- 人と違うことに不安を感じる...
- 働きたいけど何が出来るかわからない...
- 誰かにサポートしてほしい...
- 子供の将来に不安を感じる...

1 つでも当てはまる方は、見学・体験・相談などお気軽にお問い合わせください!

【宇都宮センター】
栃木県宇都宮市池上町 4-2 アソルティ宇都宮 5 階 A
☎ 028-614-3323 (9:00~18:00/日・年末年始除く)

【宇都宮第2センター】
栃木県宇都宮市大通り 2-1-5 明治安田生命宇都宮大通りビル 8 階
☎ 028-666-8037 (9:00~18:00/日・年末年始除く)

☎ info@welbe.co.jp

スマホサイト