

お知らせ

シティホール  
ふれあいコンサート・  
森のコンサート出演者募集

本市では、市役所1階市民ホールで開催する「シティホールふれあいコンサート」や、宇都宮美術館（長岡町）で開催する「森のコンサート」の出演者を募集しています。

▼募集内容 室内楽またはそれに準ずるもの。

▼その他 詳しくは、市文化会館 [URL](http://www.city.utsunomiya.lg.jp/culture) をご覧ください。

市文化会館 ☎(636) 2121、文化課 ☎(632) 2767

1027726 「私が描いた旧篠原家住宅」  
絵画作品展の  
展示作品を募集します

▼展示期間 12月6～28日。

▼会場 旧篠原家住宅。

▼応募様式

▼テーマ 旧篠原家住宅に関連するもの。

▼規格 四つ切り（38cm×54cm）以内。写生やスケッチしたものを水彩絵の具、色鉛筆、マジックペンなどで仕上げる。デジタル作品やデジタル加工による応募は

不可。応募は1人1点。

▼募集期間 11月30日まで(必着)。

▼対象 市内在住か通学する小・中学生。

▼応募方法 文化課(市役所12階)または旧篠原家住宅に置いてある応募用紙(市印からも取り出し可)に必要な事項を書き、作品の裏面に貼り付けて、直接または郵送で、〒321-0966 今泉1丁目4-33、旧篠原家住宅「旧篠原家住宅写生会」係 ☎(624) 2200へ。

▼賞 ①小学1～3年生の部 ②小学4～6年生の部 ③中学生の部のそれぞれの入賞者に、賞状と副賞を授与。なお、賞は、展示期間中の来館者の投票により決定します。

▼その他

▼応募作品は返却しません。

▼展示にふさわしくないと判断した作品は、展示されないことがあります。

▼応募の際に記載した情報は、連絡・確認・入賞者への賞品発送などに使用し、その他の目的では使用しません。なお、氏名と作品タイトル、コメントは展示の際に作品とともに掲示します。

▼応募作品の第一使用権は旧篠原家住宅保存会に属し、入賞作品をポスターなどに使用することがあ

ここでは若者が主役!

青少年活動センター「トライ東」をご利用ください

1006231

☎トライ東 ☎(663) 3155

トライ東は、若者たちが自分らしく過ごせる場として、市内在住か通勤通学する、小学生～35歳未満の若者が優先して利用できる施設です。

体育館やテニスコートなどを利用できる他、講座やイベントを実施しています。

▼住所 今泉町3007。

▼開所日時 年末年始を除く、午前9時～午後9時。日曜日・祝休日は午後5時まで。

▼その他 新型コロナウイルス感染症対策のため、マスク着用(運動時は不要)・事前の体温計測のご協力をお願いします。



3がおすすめ! 5つのPOINT

1 毎週水・土曜日は青少年デー!

中高生が優先的に利用できるよう、無料で施設を開放しています。

テニスコート	毎週水曜日、午後1時～9時 ※雨天中止
体育館	毎週水・土曜日、午後5時～9時

※中学生の利用は午後7時まで。主催事業により利用できない場合があります。

2 登録利用者のみが、予約不要で使える登録者タイム!

登録利用者は、本館(講堂・テニスコート)、体育館(アリーナ・控室)を、夜間の空いている時間帯に無料で利用できます。

空き状況は、Instagram をご覧ください。直接または電話でお問い合わせください。

※中学生の利用は午後7時まで。

3 学生応援! 自習室が利用できる!

利用予約の入っていない会議室などを、勉強用の自習室として開放しています。

空き状況は、電話でお問い合わせください。

4 これこそが若者の居場所! ロビーでくつろげる!

本館ロビーには、フリーWi-Fiスポットやボードゲームコーナー、マンガコーナー、ピアノなどを設置し、自分のペースでゆっくり過ごすことができます。

タブレットの貸し出しも可能です。

5 公式SNSにて情報を発信中!

公式[URL](http://www.bunkakaikan.com)以外にも、公式FacebookページやInstagramアカウントを開設しています。トライ東の情報を常時発信していますので、ぜひご覧ください。

▼Facebookアカウント名 宇都宮市青少年活動センター(トライ東)

▼Instagramアカウント名 try.east

ります。

▼応募希望者は、11月3・5・6・12・13・19・20日、午前10時～午後3時に、旧篠原家住宅に来館して、スケッチ・写生が出来ます。用紙、用具類は要持参。

▼引率の保護者は、入館料100円が掛かります。

問 文化課 ☎ (632) 2766

### 教室・講座

#### 秋の収穫物を使った 伝統料理講座

ID 1021731

▼日時 11月28日(月)午前10時～午後1時。

▼会場 清原区(清原工業団地)。

▼内容 宇都宮伝統文化連絡協議会の会員による、秋の収穫物を使った耳うどんやギョーザなど、伝統料理の実習。

▼対象 市内在住者。

▼定員 抽選12人。

▼費用 1000円(材料費)。

▼申込期限 11月17日(必着)。

▼申込方法 はがきに参加希望者全員の $\text{〒}$ を書き(代表者は氏名の前に丸を付ける)、〒320-8540市役所宇都宮伝統文化連絡協議会(文化課内) ☎ (632) 2768へ。申し込みは1グループ1通限り2人まで。

### おめでとう20歳の門出

## 令和5年宇都宮市二十歳を祝う成人のつどいは 令和5年1月8日(日)に開催

ID 1006529

問 生涯学習課 ☎ (632) 2678

#### ■時間

▼午前開催 午前10時～(受け付けは午前9時30分～)。

▼午後開催 午後2時～(受け付けは午後1時30分～)。

■会場 下の表の通り。

■対象 平成14年4月2日～平成15年4月1日に生まれた人。

■その他 新型コロナウイルス感染症の感染拡大の影響を考慮し、式典の開催方法・内容に変更が生じる場合や、やむを得ず延期または中止になる場合があります。詳しくは、市 $\text{☎}$ をご確認ください。



会場	中学校区	
	午前開催	午後開催
護国会館(陽西町)	旭中学校区	一条中学校区
宇都宮東武ホテルグランデ(本町)	鬼怒中学校区	清原中学校区 海星女子学院中
ホテルニューイタヤ(大通り2丁目)	晃陽中学校区 富屋特別支援中等部 雀宮中学校区	横川中学校区
宇都宮駅東口交流拠点施設 ライトキューブ宇都宮(宮みらい)	宮の原中学校区 陽東中学校区 宇東高附属中	陽西中学校区 作新学院中等部 宇短大附属中 文星芸大附属中 盲学校中等部 聾学校中等部 宇大附属特別支援中等部 泉が丘中学校区

会場	中学校区	
	午前開催	午後開催
ホテル東日本宇都宮(上大曾町)	豊郷中学校区 古里中学校区 河内中学校区 岡本特別支援中等部	陽北中学校区 のざわ特別支援中等部 わかくさ特別支援中等部 国本中学校区 田原中学校区
コンセーレ(駒生1丁目)	-	城山中学校区
ホテルマイステイズ宇都宮(東宿郷2丁目)	上河内中学校区	-
Cotoneau(インターパーク4丁目)	瑞穂野中学校区	-
ベルヴィ宇都宮(宿郷5丁目)	星が丘中学校区	宝木中学校区 宇大附属中
市文化会館(明保野町)	陽南中学校区 姿川中学校区	若松原中学校区

### 案内状を11月中旬頃に発送します

11月1日現在で市内に住居登録をしている人に、11月中旬に案内はがきを送付します。

市内に住居登録がなく、本市での出席を希望する人は、生涯学習課(市役所13階)、各 $\text{☎}$ ・ $\text{☎}$ に置いてある該当者届(市 $\text{☎}$ からも取り出し可)に必要な事項を書き、令和5年1月5日正午(必着)までに、直接または送付・ファクス・Eメールで、〒320-8540市役所生涯学習課 $\text{FAX}$ (632) 2675、 $\text{✉}$ u4606@city.utsunomiya.tochigi.jpへ。詳しくは、市 $\text{☎}$ をご覧ください。

### 宇都宮市二十歳を祝う成人のつどい事業への協賛を募集しています

ID 1014557

本市では、毎年多くの協賛をいただき、中学校区ごとに特色ある「地域交流事業」を行うなど、地域をあげて20歳の成人を祝い励ます「宇都宮市二十歳を祝う成人のつどい」の実施に取り組んでいます。

今年度も、各中学校区実施委員会が、ご協力のお願いに伺うことがありますので、ご理解とご協力をお願いします。なお、協賛者名は、式典会場や市 $\text{☎}$ に掲載します。

教室・講座

ID 1020881

上河内民俗資料館講座  
ゆず料理作り



- ▼日時 11月26日 (土) 午前9時30分～正午。
- ▼会場 上河内区(中里町)。
- ▼内容 上河内地域の名産であるゆずを使った、ケーキとピクルス作り。
- ▼対象 市内在住者。
- ▼定員 先着12人。
- ▼費用 500円(材料費)。
- ▼申込期間 11月5～12日。
- ▼申込方法 電話で、上河内民俗資料館☎(674)3480へ。

ID 1030013

宇大生との協働企画講座  
「食品ロスってなあに？」  
親子で考えようSDGs

- ▼日時 12月11日(日) 午前10時～11時30分。
- ▼会場 人材かがやきセンター(中央区)。
- ▼内容 大森玲子さん(宇都宮大学地域デザイン科学部教授)による、食品ロスの現状やSDGsとの関係性を学び、家庭での実践方

法について、親子で考える講座。  
▼対象 市内在住の小学4～6年生とその保護者。

- ▼定員 抽選10組。
- ▼申込期限 11月30日(必着)。
- ▼申込方法 申し込み専用フォームURL1に必要事項を入力するか、直接または電話・郵送・ファクス・Eメール(☎・年代を明記)で、〒320-0806中央1丁目1-13人材かがやきセンター(中央区4階)☎(632)6332、FAX(632)6336、✉manabee@city.utsunomiya.tochigi.jpへ。

催し

ID 1007414  
石のまち大谷  
文化的景観講演会

- ▼日時 11月27日(日) 午後1時30分～3時30分。
- ▼会場 城山(大谷町)。
- ▼内容 大塚雅之さん(市文化財ボランティア協議会会長)による、採石場の人工美と奇岩群の自然美が融和している、大谷地区の文化的景観に関する講演。
- ▼定員 先着80人。
- ▼申込開始 11月4日午前9時。
- ▼申込方法 電話で、文化課☎(632)



かがやき塾  
ときめき大人の教養講座  
受講者募集

ID 1030033

- ▼日時 12月7・21日(水)、午前10時～正午。全2回。
- ▼会場 人材かがやきセンター。
- ▼テーマなど 下の表の通り。

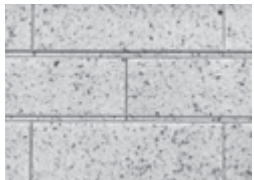
	テーマ	講師
第1回	もしもの備え……してますか 大切な命を守るために	市危機管理課職員
第2回	目からウロコの「絵画鑑賞」 超有名作品を読み解く	田中久美子さん(文星芸術大学学長)

- ▼対象 市内在住か通勤通学する18歳以上の人。
- ▼定員 抽選50人。
- ▼申込期限 11月22日(必着)。
- ▼申込方法 申し込み専用フォームURL2に必要事項を入力するか、直接または電話・郵送・ファクス・Eメール(☎・年代を明記)で、〒320-0806中央1丁目1-13人材かがやきセンター(中央区4階)☎(632)6332、FAX(632)6336、✉manabee@city.utsunomiya.tochigi.jpへ。
- ▼その他 かがやき塾は、人材かがやきセンター主催「講座企画・運営ボランティアスタッフ養成講座」受講者による、「市民目線」で企画した講座です。



▲申し込み専用フォーム

大谷石フォーラム  
「宇都宮の商家と大谷石」



- ▼日時 11月19日(土) 午後5時～。
- ▼会場 旧篠原家住宅(今泉1丁目)。
- ▼内容 商家の外壁になぜ大谷石が

使われているのか、旧篠原家住宅の歴史や大谷石についての講話。  
▼定員 先着30人。  
▼申込方法 電話またはファクス(☎・団体名を明記)で、宇都宮まちづくり推進機構☎(632)8215、FAX(636)7421へ。  
▼その他 駐車場はありません。公共交通機関をご利用になるか、有料駐車場をご利用ください。



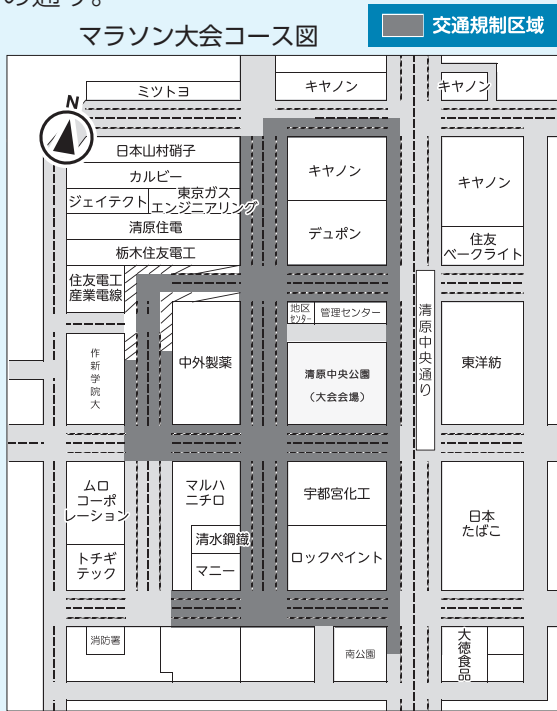
## 第36回宇都宮マラソン大会に伴い 清原工業団地で交通規制を行います

☎宇都宮マラソン大会実行委員会事務局 ☎(663) 1611

- ▼規制日時 11月20日(日) 午前8時～午後1時30分。
- ▼規制区域 下の図の通り。

▼その他 「第36回宇都宮マラソン大会」は、県内在住者限定での開催となります。沿道からのご声援は自粛していただきますようお願いいたします。

なお、清原中央通りを通行するときは、警察官や大会係員の指示に従い、安全通行にご協力をお願いします。



- ▼日時 12月13日(火) 午後2時～4時。
- ▼会場 県総合文化センター(本町)。
- ▼内容 「宇都宮の寺社を探ると

室町・鎌倉時代が見えてくる」と題した、大嶽浩良さん(宇都宮「江戸時代」歩き地図筆者)による講演。  
 ▼定員 先着100人。  
 ▼申込期限 11月22日。  
 ▼申込方法 電話またはファクス・Eメール(圖を明記)で、宇都宮まちづくり推進機構☎(632) 8215、5、FAX(636) 7421、@ucatv.ne.jp。

## 宇都宮「江戸時代」 歩き地図講演会

☎宇都宮まちづくり推進機構 ☎(632) 8215、NCC推進課 ☎(632) 2108

▼定員 先着100人。  
 ▼申込期限 11月22日。  
 ▼申込方法 電話またはファクス・Eメール(圖を明記)で、宇都宮まちづくり推進機構☎(632) 8215、5、FAX(636) 7421、@u\_kikoh

## 1004234 スポーツの秋 サン・アビリティーズ (屋根町)でのイベント



1卓球大会(卓球ラージ・硬式)  
 ▼日時 12月4日(日) 午後1時30分～午後1時集合。

- ▼定員 各先着15人。
- ▼費用 200円(保険料)。
- ▼その他 シングルス戦のみ開催予定です。当日の状況により、組み合わせを抽選で決定し、ダブルス戦を実施。なお、申し込みの際には、障がいの有無、経験年数、エントリーする階級(初級・中級・上級)、電話番号の確認をします。
- 2室内グラウンドゴルフ教室  
 ▼日時 12月13日(火)・14日(水)、午後1時～3時。全2回。
- ▼定員 先着20人。
- ▼対象 障がいのある人を優先。
- ▼申込開始 11月3日午前9時。
- ▼申込方法 直接または電話・ファクス(圖を明記)で、サン・アビリティーズ☎・FAX(656) 1458へ。

☎宇都宮まちづくり推進機構 ☎(632) 8215、NCC推進課 ☎(632) 2108

## 1030108 一人一人の存在を 理解できる社会を つくるために

▼日時 ①12月10日(土)②12月17日(土)、午前10時～11時30分。全2回。

▼会場 人材かがやきセンター。  
 ▼内容 ①石原千恵美さん(HSP未来ラボ群馬代表)による、「一人一人の個性を大切に」をテーマにHSP・HSCの基礎知識を学ぶ講話②宇賀神亮さん(ベスリクリニック「HSP特別外来」カウンセラー)による、「自分らしく生きる」をテーマにHSP当事者から学ぶ講話。

- ▼対象 市内在住か通勤通学する18歳以上の人。
- ▼定員 抽選30人。
- ▼申込期限 11月22日(必着)。
- ▼申込方法 申し込み専用フォームURL3に必要事項を入力するか、直接または電話・郵送・ファクス・Eメール(圖・年代を明記)で、〒320-0806 中央1丁目1-13 人材かがやきセンター(中央4階) ☎(632) 6332、FAX(632) 6336、manabee@city.u.tsunomiya.tochigi.jp。

▲申し込み専用フォーム



催し

わく・わくアートコンクール  
in うつのみや2022  
入賞作品巡回展

▼期間・会場 左の表の通り。

期間	会場
11月4～6日	福田屋百貨店インターパーク店 (インターパーク6丁目)
11月18～20日	県子ども総合科学館(西川田町)
11月25～27日	東武宇都宮百貨店(宮園町)
12月2～4日	ベルモール(陽東6丁目)
12月9日	JR宇都宮駅(川向町)
12月10・11日	宇都宮PASEO(川向町)
12月16～18日	ヨークベニマル御幸ヶ原店 (御幸ヶ原町)

情報化社会に対応  
視覚障がい者IT講習会  
アイフォーン編

▼内容 障がいのある人のアートコンクールで入賞した絵画や造形物などの芸術作品の巡回展。  
▼期間 11月25日(金)。  
▼時間 午前の部 11時～13時、午後の部 14時～16時。  
▼内容 アイフォーンの使い方と

1 入門編

▼期日 11月25日(金)。

▼時間 午前の部 11時～13時、午後の部 14時～16時。

▼内容 アイフォーンの使い方と

アプリの紹介、ダウンロードを学ぶ。

2 応用編

▼期日 12月8日(木)。

▼時間 午前の部 11時～13時、午後の部 14時～16時。

▼内容 アイフォーンの機能を学ぶ他、周辺機器やアプリの紹介。

▼会場 市総合福祉センター(中央1丁目)。

▼対象 市内在住か通勤する、次のすべてに該当する18歳以上の視覚障がい者。①アイフォーンを使用している②身体障がい者手帳を持っている。

▼定員 各先着5人。

▼申込開始 11月1日午前9時。

▼申込方法 電話で、市障害者福祉会連合会 ☎(637) 7771へ。

▼その他 受講は1人1講習まで。障がい福祉課 ☎(632) 2673

中央図書館(明保野町)で  
落語会

▼日時 11月19日(土)午後2時～4時。

▼定員 先着50人。

▼申込開始 11月9日午前9時30分。

▼申込方法 直接または電話で、中央図書館 ☎(636) 0231へ。

施設の教室・講座

茂原健康交流センター(茂原町)の教室

茂原健康交流センター ☎(654) 2815

- ▼費用 1～79～13100円(参加費)。
- ▼申込方法 当日、直接、会場へ。



教室名・内容	日時	定員
1 エアロビクス教室 ストレス解消・健康維持・体力増加効果	11月4・11・18・25日、 12月2日 午前10時30分～11時30分	各先着 20人
2 認知機能向上体操教室 介護予防の新しいエクササイズ	11月4・11・25日、12月2日 正午～午後1時	各先着 20人
3 編みぐるみ教室 見本品にならい楽しく編みぐるみを作成	11月4・11・18・25日、 12月2日 午後1時15分～2時15分	各先着 15人
4 笑いヨガ教室 笑いの体操とヨガの呼吸法を組み合わせた新しいエクササイズ	11月4・11・18・25日、 12月2日 午後1時30分～2時30分	各先着 20人
5 筋力向上体操教室 椅子に座ったままできる体操	11月8・15・22・29日 午前10時20分～11時20分	各先着 20人
6 ズンバ教室 ラテン音楽に合わせて楽しくエクササイズ	11月8・15・22・29日 午前11時30分～午後0時20分	各先着 15人
7 フラダンス教室 手足の基本動作などの基礎編	11月8・15・22・29日 午後2時～3時	各先着 20人

教室名・内容	日時	定員
8 竹はり画教室 竹の自然の美しさと柔らかさを生かした工芸品を作る	11月8・22日(火) 午後1時30分～3時30分	各先着 15人
9 社交ダンス教室 ①初心者 ②経験者	11月9・16・30日 ①午前10時10分～11時 ②午前11時10分～正午	各先着 24人
10 ベリーダンス教室 体に優しく無理のない動きで美しさを表現	11月9・16・30日 午後0時30分～1時30分	各先着 20人
11 やさしいヨガ教室 ストレスを解消し心と体をリラックス	11月10・17・24日、12月1日 午前10時20分～11時50分	各先着 22人
12 MIXフィットネス教室 さまざまなストレッチと軽いエアロビクスをミックスしたエクササイズ	11月10・17・24日、12月1日 午後0時15分～1時15分	各先着 20人
13 陳式太極拳教室 血流を良くし体内バランスを理想的な状態に保つ効果	11月10・17・24日、12月1日 午後1時30分～2時30分	各先着 20人