

本市の施設や開催しているイベントなどは、新型コロナウイルス感染症の感染拡大を防ぐため、休館日・開館時間や開催状況・開催内容が変更になる場合があります。

詳しくは、各施設またはイベント問い合わせ先へご確認ください。



子どもと出掛けよう



◀ゆうあいひろばなどの
イベント情報

各児童館とあそぼの家は、新型コロナウイルス感染症の感染防止対策として、正午～午後1時は閉館し、遊具の消毒を行っています。閉館時間も1時間早めています。
また、入場制限を行う場合があります。

ゆうあいひろば(馬場通り4丁目・うつのみや表参道スクエア6階) ☎(616) 1570

1よみきかせ会 ▼日時 2月7・21・27日、午前11時～11時30分。

2おもちゃクリニック ▼日時 2月8・9日、午前10時～正午 ▼定員 先着5組(1組1個)。

3おやこリトミック ▼日時 2月13・15日、午前11時～11時30分 ▼対象 13日=0歳児の親子(4カ月以上)、15日=1歳児以上の親子 ▼定員 各先着12組。

4工作つくってあそぼう「ウルトラボール」 ▼日時 2月16・17日、午後2時30分～4時 ▼定員 各先着9組。

■申込 1当日、直接、会場へ2～4詳しくは、市HPをご覧ください。

休館日 2月6日。

岡本児童館(下岡本町) ☎(673) 2006

■紙粘土でハート手形作り ▼日時 2月7～12日、午前10時30分～午後4時30分 ▼対象 3歳未満とその保護者 ▼定員 先着15組。

■まほうのステッキ ▼日時 2月21～28日、午前10時30分～午後4時30分 ▼定員 先着20人。

■あそびの事前「科学館のスタッフと楽しく遊ぼう」 ▼日時 3月1日午前10時30分～11時30分 ▼対象 2・3歳児とその保護者 ▼定員 先着8組 ▼申込 2月14日午前10時から、電話で。

白沢児童館(白沢町) ☎(671) 0404

■トイレットペーパーの芯でスノーマンを作ってみよう ▼日時 2月12～17日、午前10時30分～午後4時30分 ▼定員 先着20人。

■羊毛フェルトで、つるしびなづくり ▼日時 2月21～28日、午前10時30分～午後4時30分 ▼定員 先着20人。

■ベビーケア ▼日時 3月3日午前10時30分～11時30分 ▼対象 首のすわった0歳児とその保護者 ▼定員 先着8組 ▼申込 2月7日午前10時から、直接または電話で。

田原児童館(上田原町) ☎(672) 4001

■作って遊ぼう!クレープ屋さん ▼日時 2月7～12日、午前10時30分～午後4時30分 ▼定員 先着20人。

■みんなで遊ぼう ▼日時 2月26日午前10時30分～11時30分 ▼内容 運動遊びやゲームをして楽しむ ▼対象 小学生 ▼定員 先着15人 ▼申込 当日、直接、会場へ。

■子育てサロン

2月の行事▶

▼2月の行事は市HPをご覧ください。



◀宮っこ子育て応援ナビ

▼子育て情報満載の「宮っこ子育て応援ナビ」もご覧ください。

■あそぼうまつり ▼日時 3月11日午前10時10分～正午 ▼対象 3歳児以上。未就学児は保護者同伴 ▼定員 先着20組 ▼申込 2月12日午前10時から、電話で。

各児童館の休館日 岡本・白沢=2月4・6・11・13・18～20・23・27日、田原=2月4・6・11・13・18～20・23・27・28日。

あそぼの家(今泉町) ☎(663) 3245

■豆まきをしよう ▼日時 2月3日午前10時30分～正午 ▼対象 未就園児とその保護者 ▼定員 先着10組。

■ハートのスタンプあそび ▼日時 2月7・8日、午後2時30分～4時 ▼対象 小学生・幼児とその保護者 ▼定員 各先着10人。

■読み聞かせ ▼日時 2月16・21日、午前11時30分～正午 ▼対象 未就園児とその保護者。

休館日 2月5・11・12・19・23・26日。



スポーツを楽しもう

宇都宮スポーツナビHP
<http://www.utsunomiya-sponavi.or.jp>



▲宇都宮スポーツナビHP

スポーツ施設で各種スポーツ教室

ブルックスアリーナ宇都宮(元今泉5丁目・市体育館)会場 ☎(663) 1611

1エンジョイトレーニング ▼日時 2月2・9・16日、午後1時30分～3時 ▼内容 トレーナーと一緒に楽しく分かりやすく有酸素運動や筋力アップ運動。

2エアロビクス ▼日時 2月7・14・21・28日、午前10時～11時 ▼内容 有酸素運動とストレッチ体操でシェイプアップ。

3いきいきスポーツ倶楽部 ▼日時 2月7・14・21・28日、午後1時30分～3時 ▼内容 シニアのための手軽にできるやさしいスポーツで無理なく健康づくり。

4ダンスエクササイズ(ズンバ) ▼日時 2月7・21・28日、午後7時30分～8時30分 ▼内容 ラテンの音楽に合わせてエクササイズ。

5ズンバ ▼日時 2月10・17・24日、午後1時30分～2時30分 ▼内容 ラテン系の音楽に合わせてダンスエクササイズでシェイプアップ ▼定員 各先着70人。

清原体育館(清原工業団地)会場 ☎(667) 1227

6清原ズンバ ▼日時 2月1・8・15・22日、午前11時～正午 ▼内容 ラテン系の音楽に合わせたダンスエクササイズでシェイプアップ。

7清原エアロビクス ▼日時 2月2・9・16日、午前11時～正午 ▼内容 有酸素運動とストレッチ体操でシェイプアップ。

明保野体育館(明保野町)会場 ☎(632) 6381

8明保野エアロビクス ▼日時 2月2・9・16日、午前9時40分～10時40分 ▼内容 有酸素運動とストレッチ体操でシェイプアップ ▼定員 各先着20人。

■対象 16歳以上の人。

■費用 各500円(参加費)。

■持ち物 運動に適した服装・室内専用の運動靴。1～378はヨガマットが大判のバスタオル。

■申込 開始時間の20分前から、直接、各会場へ。

■その他 子ども連れの参加は不可。新型コロナウイルス感染予防対策にご協力ください。詳しくは、宇都宮スポーツナビ

HPをご覧ください。市スポーツ振興財団 ☎(663) 1611へ。

2月のプロスポーツ試合日程

📞都市魅力創造課 ☎(632) 2736

■栃木SC(ホームゲーム・カンセキスタジアム)日時・対戦相手 ▼19日午後4時～・ロアッソ熊本。詳しくは、栃木SC公式HP URL1をご覧ください。



📞栃木サッカークラブ ☎(666) 0615

■宇都宮ブリッツェン(期日・大会名) ▼12日 シクロクロス東京(東京都)。詳しくは、宇都宮ブリッツェン公式HP URL2をご覧ください。



📞サイクルスポーツマネージャー ☎(611) 3993

■宇都宮ブルックス(ホームゲーム・ブルックスアリーナ宇都宮)日時・対戦相手 ▼11・12日、午後3時5分～・レバンガ北海道。最新情報は、宇都宮ブルックスHP URL3をご覧ください。



📞栃木ブルックス ☎(612) 6735

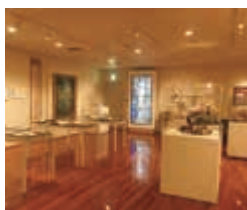
URL1 <https://www.tochigisc.jp>
URL3 <https://www.utsunomiyablux.com>

URL2 <https://www.blitzen.co.jp>
URL4 <https://church2023.jp>

街なか
愉快だ
宇都宮
UTSUNOMIYA

中心市街地

妖精ミュージアム(うつのみや表参道スクエア5階) ☎(616)1573



■宇都宮文星女子高等学校「文星女子文芸部高作品展」
▼期間 2月8～13日。

■絵本の読み語り会 ▼日時 2月25日午後3時～3時30分 ▼内容 おしゃべり妖精の会の皆さんによる絵本の読み語り会。

■井村君江名誉館長によるギャラリートーク ▼日時 3月4日午後1時～2時 ▼内容 「妖精の女王・ティターニア シェイクスピア作品の妖精」に関するお話 ▼定員 先着15人 ▼申込 3月1日午後3時から、電話で。
休館日 2月6日。

宇都宮城址公園

■清明館でうつのみや新発見展2022(巡回展) ▼日時 3月12日まで、午前9時～午後7時 ▼内容 令和3年度に行った発掘調査の出土品や、文化財関係の写真パネルなどの展示。

☎宇都宮城址公園清明館 ☎(638)9390、文化課 ☎(632)2768

■清明館和室でお茶会 ▼日時 2月12日午前11時～午後3時 ▼流派 裏千家 ▼費用 茶券1枚500円。

☎宇都宮茶華道協会 ☎(648)0780、文化課 ☎(632)2763

■清明台2階を特別開放 ▼日時 2月19日午前11時～午後2時。雨天中止。

☎公園管理課 ☎(632)2989



宇都宮美術館

長岡町1077 ☎(643)0100

FAX(643)0895 HP <http://u-moa.jp/>

休館日 2月1～9・13・20・27日。

■コレクション展

▼期間 2月10日～4月2日 ▼費用 一般=310円、高校・大学生=210円、小・中学生=100円(観覧料)または企画展のチケットでご覧いただけます。



高木修《Untitled》
2007年

■2月19日は「家庭の日」 高校生以下の家族と同伴した大学生・一般の企画展観覧料は半額、高校生以下は無料になります。

■企画展1「陽成二展 混ざりあうカタチ」

▼期間 2月19日～4月16日 ▼費用 一般=1,000円、高校・大学生=800円、小・中学生=600円(観覧料)。



陽成二 《雷神 雲を作る之図》
1924～30年頃

■関連イベント ワークショップ「はりこでようかんじ」

▼日時 ①3月18日午後2時～4時②19日午前11時～午後1時③19日午後2時～4時 ▼会場 宇都宮美術館中央

ホール ▼内容 にしこはりこさん(張り子作家)による、陽成二の作品をモチーフにした張り子作り ▼費用 50円(保険料) ▼定員 各抽選10人 ▼申込 2月28日までに、直接またははがき・ファクス(参加希望の回(①②③のいずれか)・参加者全員の團を明記)で、〒320-0004長岡町1077、宇都宮美術館「陽成二展 ワークショップ係」へ ▼その他 抽選結果は全員に通知します。

■企画展2 宇都宮美術館開館25周年記念「二つの教会をめぐる石の物語」

▼期間 2月19日～4月16日 ▼費用 企画展またはコレクション展のチケットでご覧いただけます ▼その他 詳しくは、展覧会特設HP URL4をご覧ください。



日本聖公会 宇都宮聖ヨハネ教会礼拝堂(左)とカトリック松が峰教会聖堂(右)

■作品解説倶楽部ギャラリートーク ▼日時 2月19・22・23・26日、午後2時～2時30分。

■森のアトリエ「切り絵と写真術で空想の植物をつくろう」

▼日時 3月11日①午前10時～正午②午後2時～4時 ▼会場 宇都宮美術館森のアトリエ ▼内容 早崎真奈美さん(美術作家)による、周辺の公園で採集した植物や切り絵で空想の植物をつくり、日光写真を使ってその形をプリントするワークショップ ▼費用 50円(保険料) ▼定員 各抽選10人 ▼申込 2月24日までに、はがきまたはファクス(参加希望の回(①または②)・参加者全員の團を明記)で、〒320-0004長岡町1077、宇都宮美術館「森のアトリエ係」へ ▼その他 抽選結果は全員に通知します。

■観覧料 市内在住または通学する高校生以下の人は無料。20人以上の団体で2割引。身体障がい者手帳、療育手帳、精神障がい者保健福祉手帳の交付を受けている人および障がい者を介護する人1人の観覧料は無料。

■その他 新型コロナウイルス感染予防対策のため、入場制限を行う場合があります。詳しくは、美術館(HP)をご覧ください。

市役所1階 市民ホール(2月)

■2日まで

▼介護予防事業に関するパネル展。

☎高齢福祉課 ☎(632)2356

▼「ふれあいのある家庭づくり」作品コンクール巡回放映。

☎子ども未来課 ☎(632)2944

■3日

▼わく・わくショップ!冬の特別販売会。

☎障がい福祉課 ☎(632)2229

■6～13日

▼荒井退造に関する史料展示。

☎教育企画課 ☎(632)2704

▼情報セキュリティに係る周知啓発。

☎スーパースマートシティ推進室 ☎(632)2786

■17～20日

▼宮のものづくり達人パネル巡回展示。

☎商工振興課 ☎(632)2434

■20～24日

▼旧篠原家住宅パネル展。

☎文化課 ☎(632)2766

■21～28日

▼税の百人一展示。

☎税制課 ☎(632)2204

■27日～3月3日

▼大谷石のまちなみ景観パネル展。

☎景観みどり課 ☎(632)2558

▼国指定史跡飛山城跡パネル展。

☎文化課 ☎(632)2766

■その他 いずれも、最終日は早めに終了する場合があります。



宇都宮競輪(2月)

東戸祭1丁目2-7 ☎(625)0100

HP <http://www.utsunomiya-keirin.jp>

■本場開催

▼5～7日=第44回デイリースポーツ杯(FI)。

■場外発売

▼1日まで=松戸FI。

▼2～5日=奈良記念。

▼9～11日=岸和田FI。

▼9～12日=静岡記念。

▼13～15日=立川FI・小松島FI。

▼16～19日=伊東温泉GⅢ(施設整備等協賛競輪)。

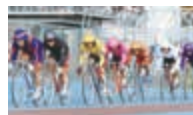
▼18～20日=熊本FI in 久留米。

▼20～22日=玉野FI。

▼23～26日=全日本

選抜(GI)高知。

▼24～26日=別府FI。



本市の施設や開催しているイベントなどは、新型コロナウイルス感染症の感染拡大を防ぐため、休館日・開館時間や開催状況・開催内容が変更になる場合があります。

詳しくは、各施設またはイベント問い合わせ先へご確認ください。



図書館

中央(明保野町7-57) ☎(636)0231
東(中今泉3丁目5-1) ☎(638)5614
南(雀宮町56-1) ☎(653)7609
上河内(中里町182-1) ☎(674)1123
河内(中岡本町3397) ☎(673)6782
HP <https://www.lib-utsunomiya.jp/>

各図書館

おはなし会の案内▶

▼各図書館では、毎月おはなし会を開催しています。詳しくは、図書館HPをご覧ください。



東図書館

- 1 日本映画劇場「裸の大將放浪記 山下清物語」▼日時 2月17日午前10時～と18日午後2時～の2回▼定員 各先着50人。
- 2 20世紀名画展「百万長者と結婚する方法」▼日時 2月17日午後2時～と18日午前10時～の2回▼定員 各先着50人。
- 3 アニメ映画会「劇場版 アルプスの少女ハイジ」▼日時 2月19日午前10時30分～

と午後1時30分～の2回▼定員 各先着50人。

■その他 上映開始の30分前から整理券を配布。受け付けで、検温、氏名・電話番号の確認をします。

☎視聴覚ライブラリー☎(638)5704

上河内図書館

■かみかわち図書館まつり ▼日時 2月26日午前9時30分～正午▼内容 しおり作りやお薦め本のポップを作って飾る本の木、ブッカー(本のカバー用フィルム)掛け体験(要申込)、バルーンアートなど▼その他 イベントに参加した人に、先着で、特製缶バッジをプレゼント。

休館日 中央=2月3・10・17・21・24日、東・視聴覚ライブラリー・上河内・河内=2月6・13・16・20・27日、南=2月28日まで。

公園



◀八幡山公園HP

八幡山公園(埴田5丁目)☎(624)0642
HP <http://hatimanyama.jp/>

八幡山公園の写真・絵画展 ▼期間

3月20日まで▼内容 募集した八幡山公園に関する写真と絵画の作品展示▼費用 大人=190円、小中学生=90円(宇都宮タワーの利用料)。ただし、未就学児および市内在住または通学する高校生以下の人、障がい者および同伴する介助者1人は無料(要障がい者手帳の提示)。

■ペットの飼い方相談とウサギの抱っこ体験 ▼日時 2月20日午前11時～正午と午後2時～3時の2回。

■乗馬体験 ▼日時 毎週土・日曜日、祝休日。午前11時～正午と午後1時～2時の2回▼対象 3歳以上の未就学児▼費用 1周200円。

休園日 2月6・13・20・27日。



道の駅うつのみや ろまんちっく村

新里町丙254☎(665)8800、体験・予約☎(615)7730

HP <https://www.romanticmura.com> 休園日 2月14日。



◀ろまんちっく村HP

■おいしいキャンペーン ▼期間 2月28日まで▼内容 各飲食施設で週替わりの一押しメニューを展開。

■ポップサーカス宇都宮公演inろまんちっく村 ▼期間 2月5日～4月9日▼その他 詳しくは、ポップサーカス事務所☎(612)5711へ。

■パンづくり体験 ▼日時 2月5・12・19日、午前11時～と午後1時～▼内容 パンの生地の成形を楽しむ。5・12日は、薪窯で焼く体験。19日は米粉を使用した生地から作る本格的なパン教室▼定員 各先着5組(1組3人まで)▼費用 1組1,000円(参加費)▼申込 電話で。

■旬の味覚狩りと石窯ピザ焼き体験 ▼期日 2月5・12・26日▼内容 近隣の農園で収穫したイチゴ(1パック摘み取り)をピザ生地に載せ、園内の石窯で焼く▼定員 先着15人。最少催行人数2人▼その他 費用など、詳しくは、えにしトラベルHP URL1 をご覧になるか、えにしトラベル☎(689)8782へ。

■里山野あそび隊 冬のもふもふバードウォッチング&たき火体験 ▼日時 2月11・18日、午前10時～正午と午後1時～

3時。雨天中止▼内容 森を散策しながら、冬の小鳥を探してバードウォッチング。散策の後、たき火で焼きマシュマロを食べる▼定員 先着12人。小学3年生以下は保護者同伴▼対象 3歳以上▼費用 1,500円(材料費など)▼申込 電話で。

■温水プール「アグリSPA」施設見学会と年間会員制度の案内 ▼日時 2月16日午前11時～と午後2時～▼定員 各先着20人▼申込 電話で、ヴィラ・デ・アグリ☎(665)8181へ▼その他 無料体験チケットをプレゼント。

■ふれあい自然塾「イチゴハウスをのぞいてみたら」 ▼日時 2月19日午前10時～正午▼内容 標本観察や紙芝居などで、イチゴの栽培に欠かせないミツバチについて学ぶ。その他、ミツロウ粘土のロウソク作り体験など▼定員 先着10人▼対象 3歳～小学生。保護者同伴▼費用 1,500円(材料費など)▼申込 電話で。

■YOSAKOI祭冬の陣inろまんちっく村 ▼日時 2月19日午前11時～午後3時▼内容 県内のよさこい10チームによる演舞。

■冬の里山ゆるんぼ たき火&青空カフェ

▼日時 2月23日午前10時～正午と午後1時～3時。雨天中止▼内容 冬の森をゆっくり歩き、冬の動植物や野鳥などをじっくり観察しながら、たき木拾い。散策の後はたき火を囲んで、屋外でハンドドリップのコーヒーを楽しむ。焼きマシュマロ体験付き▼定員 各先着10人▼費用 1,500円(材料費など)▼申込 電話で。

■バレンタインビール販売中 ▼内容 チョコレートをイメージして醸造したバレンタインの贈り物にピッタリのビール。「チョコレートモルト」というカカオの風味をもたらす麦芽を使用▼価格 1本330ml、600円(税込)▼その他 農産物直売所またはトチギフトHP URL2などで販売。

■クラインガルテン(農園)利用者募集 ▼区画面積と料金 ①50㎡区画 耕運機利用ありの場合=2万4,500円、なしの場合=2万4,000円(年間)②150㎡区画 9万円▼その他 詳しくは、電話でお問い合わせください。

■湯処あぐり休業のお知らせ 改修工事のため、4月末まで休業します(予定)。なお、スパ・宿泊・レストラン・直売所など、他の施設は通常通り営業します。

各施設の休館日(2月)

■市保健センター☎(627)6666

▼11・23日、毎週水曜日。

■茂原健康交流センター☎(654)2815

▼20日まで、27日。

■環境学習センター☎(655)6030

▼5日、毎週月曜日。

■梵天の湯☎(674)8963

▼毎月第1・第3木曜日。

■ライトキューブ宇都宮☎(611)5522

▼6日。

■冒険活動センター☎(669)2441

▼毎週月曜日。

■とびやま歴史体験館☎(667)9400、旧篠原家住宅☎(624)2200、うつのみや遺跡の広場☎(659)0193、上河内民俗資料館☎(674)3480

▼24日、毎週月曜日。

URL1 <http://enishi-travel.jp/whats/>
URL2 <http://www.tochigift.com>

市文化会館

明保野町7-66 ☎(636)2121
 (HP) <http://www.bunkakaikan.com>

休館日 2月6・20日。
 会館プレイガイドの営業は午前9時～午後7時。ただし、2月7～10日は午後5時まで。

※駐車台数に限りがありますので、公共交通機関をご利用ください。
 ※文化会館西側の道路は、土・日曜日、祝休日を除いて駐車禁止。
 ※車椅子席をご希望の人は、お問い合わせください。
 ※公演が延期・中止になる場合や、公演内容などに変更が出る場合があります。市文化会館(HP)などで、最新情報をご確認ください。

2月18日(土)発売

小ホール

春の響 2023 vol.20 呼び合う魂 沈黙の呼応

出演 尺八：善養寺恵介
 三味線：本條秀慈郎
 共演 県内邦楽演奏家



善養寺恵介 本條秀慈郎

5月21日(日)
 午後2時開演

全席自由
 一般2,500円
 高校生以下1,000円

※未就学児入場不可。※CNプレイガイド(一般のみ取り扱い)。

好評発売中

大ホール

栃木県交響楽団 第112回定期演奏会

指揮：三原明人 フルード：瀧本美里

演奏予定曲目
 モーツァルト 交響曲第31番「パリ」
 イーベル フルード協奏曲
 ブラームス 交響曲第4番



2月5日(日) 午後2時開演

全席自由
 一般1,200円(当日300円増) 高校生以下600円(当日200円増)

※未就学児入場不可。
 ※県総合文化センタープレイガイド。

好評発売中 伝統芸能鑑賞シリーズ

小ホール

人形浄瑠璃「文楽」公演

3月12日(日)
 昼の部 午後1時30分開演
 全席指定 2,500円

▼花競四季寿より 万歳・鶯娘
 ▼冥途の飛脚 羽織落としの段/封印切の段



花競四季寿

夜の部 午後6時開演
 全席指定 2,000円

▼団子売
 ▼菅原伝授手習鑑 寺入りの段/寺子屋の段

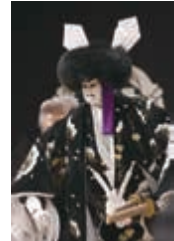


写真 青木信二 菅原伝授手習鑑

※未就学児入場不可。
 ※CNプレイガイド。

好評発売中

小ホール

宇都宮ユース邦楽合奏団演奏会 & チャレンジ！邦楽ワークショップ

3月19日(日) 午後2時開演
 全席自由 一般1,000円
 高校生以下500円



※3歳以上有料。ただし、3歳未満でも座席が必要な場合は有料。

スーパースマートシティって何だ!?

目次(表紙裏)で出題したクイズの答え合わせをしよう!

HELLO, NEW CITY.



答え 1 やさしい日本語

本市の目指すまちの姿、スーパースマートシティは、コンパクトなまちが公共交通でつながり、誰もがいつまでも暮らしやすいまち「NCC(ネットワーク型コンパクトシティ)」を土台に、「地域共生社会」「地域経済循環社会」「脱炭素社会」の3つの社会で構成されています。

このうち地域共生社会は、年齢や性別、国や地域、障がいの有無などにかかわらず、絆を深め、支え合いながら、暮らしと生きがい、地域をともに創っていく社会のことです。

本市では、さまざまな国や地域、約80カ国、約9,800人の外国人が暮らしています。外国人が安心して暮らせるよう、日本語の難しい表現をシンプルに言い換えるなど、工夫した「やさしい

(簡単な)・「優しい(相手を思いやる)」日本語(やさしい日本語)を活用した情報発信などに取り組んでいます。

困っている外国人を見かけたときには、「やさしい日本語」で声を掛けるなど積極的にコミュニケーションを取り、お互いに理解し、支え合いながら、多文化共生、地域共生社会の実現を目指しましょう。

今月の広報うつのみやでは、「多文化共生のまち宇都宮」を特集しています。詳しくは、8・9ページをご覧ください。



▲「地域共生」ロゴマーク