



芳賀・宇都宮LRT  
Hoga Utsunomiya LRT



交通未来都市うつのみや

# HELLO, NEW CITY.

## 未来へ進むライトライン



グリーンスタジアム前～芳賀・高根沢工業団地間がスタート!

4月27日[木]より  
全ての区間へ

# ライトライン 試運転 のお知らせ



写真/芳賀町工業団地管理センター前

今年8月の開業に向けて、4月27日(木)よりグリーンスタジアム前～芳賀・高根沢工業団地間においても試運転を実施しています。また、今月からは全線で習熟運転を実施する予定です。習熟運転とは、車両と軌道施設の安全性を確認する試運転に対し、輸送の安全性の確保に向けて運転士等が訓練を行うものです。



宇都宮駅東口～平石  
2022年11月から  
実施中

平石～グリーンスタジアム前  
2023年3月から  
実施中

グリーンスタジアム前～芳賀・高根沢工業団地  
2023年  
4月27日[木]から実施中!



開業前に先取り!

## 出張ライトライン見学会 \ 第3弾を実施しました!

詳細はこちらから

4月29日(土・祝)宇都宮駅東口停留場で出張ライトライン見学会第3弾を実施しました。今回は地元の方を対象とした講座・教室も実施しました。今後もイベントを実施していく予定です。今後のイベントは決まり次第ホームページなどでお知らせしてまいります。



皆さんからの  
疑問をギュッと!

## Q&A よくある質問

開業が近づく今、  
乗り方についてたくさんの質問をいただいています。  
そこで今回はよくいただく質問について  
お答えします!



### 時刻表や定期券などはいつ頃発表されるのかしら?



時刻表、所要時間の詳細は、運行事業者である宇都宮ライトレール(株)において、今後、実際の営業を想定した習熟運転を行い、各停留場の発着時刻等を確認した後、ホームページなどで発表する予定です。

また、通学定期は5割引、通勤定期は4割引を想定していますが、詳細や具体的な運賃については開業約2カ月前を目安に、宇都宮ライトレール(株)にて発表します。

※時刻表(ダイヤ)、運賃については国の認可を経て決定。  
※定期券は車両基地の窓口、JR宇都宮駅東口の窓口での販売を予定。

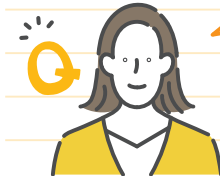


### 現金で乗りたいけどおつりは出るのかな?

おつりは出ません。乗る前にあらかじめ小銭をご用意いただくか、LRT車両内で両替をお願いします(市内を走っている路線バスと同じイメージ)。LRTの車両内にある「運賃箱」では50円、100円、500円硬貨、1,000円札の両替が可能です。



### 子どもと一緒に乗るときは、どのように乗り降りしたらいいのかしら?



お子様本人が、小児用ICカードをお持ちであれば、全ての扉から乗降が可能です。お子様本人が子ども用ICカードを持っていない場合や、保護者がお子様分を支払う場合は、降車の際、先頭扉で運転士にお声掛けください。

※小児運賃については、お子様の年齢や人数によって異なります。  
詳しくは下記「よくある質問」をご覧ください。

### 身体障がい者手帳を持っているんだけど、totraで乗るときはどうするのかしら?

交通系ICカード「totra」では、「障がい者用totra(身体・療育)」があります。こちらを使用することで、自動的に割引運賃が適用され、すべての扉から乗降できます。

なお、「障がい者用totra」の割引は、関東自動車やジェイアールバス関東のバス運行エリア、地域内交通エリア、LRTエリアのみで使用が可能です。

※「障がい者用totra」のお買い求め方法や身体障がい者手帳をお持ちの方が、スイカ(Suica)でLRTをご利用いただいた場合の運賃支払い方法などについては、下記「よくある質問」をご覧ください。



### 車椅子で乗りたいけど、どうやって乗ったらいいの?



ライトラインは車両の床が低く平らで、乗り場との間に段差や隙間がほとんどなく、乗り降りがしやすいバリアフリー設計です。また、先頭車両と後方車両に一カ所ずつ車椅子スペースが設置されており、床には固定器具も設置されていますので、そちらのスペースをぜひご利用ください。



さらに!  
ホームページの  
「よくある質問」が  
パワーアップ!

▼ 詳細はこちらから ▼

