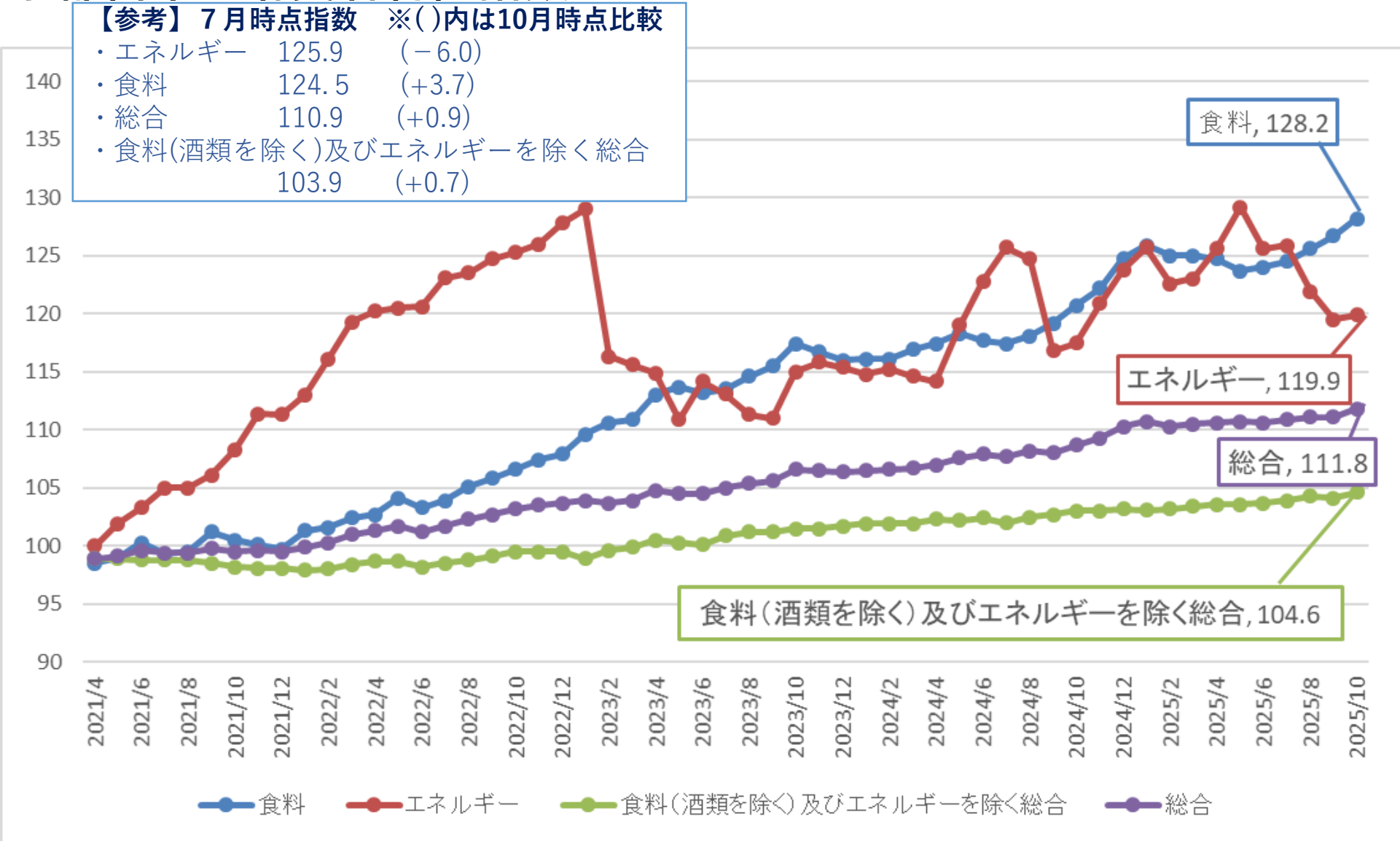


宇都宮市の消費者物価指数

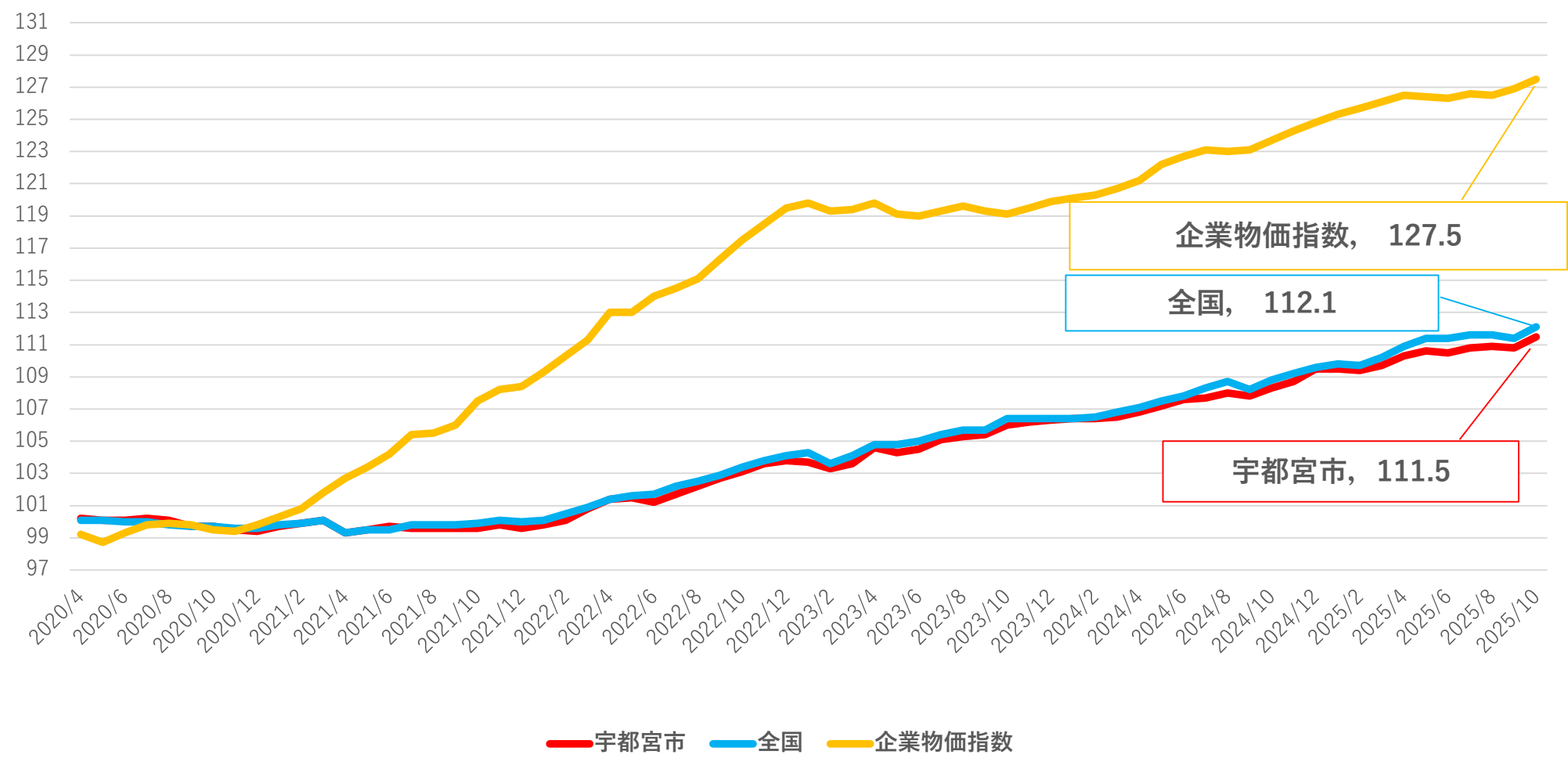
令和7年12月18日



- ・「エネルギー」について、政府の電気・ガス代の負担軽減支援事業が2025年1月～3月使用分までの期間実施された。
- ・また、電気使用量が増加する2025年7月～9月使用分までの期間で実施された。
- ・政府の電気・ガス代支援は2026年1月～3月使用分までの期間実施されることが閣議決定。
- ・「食料」について、ここ数ヶ月は上昇傾向にある。

## 消費者物価指数と企業物価指数

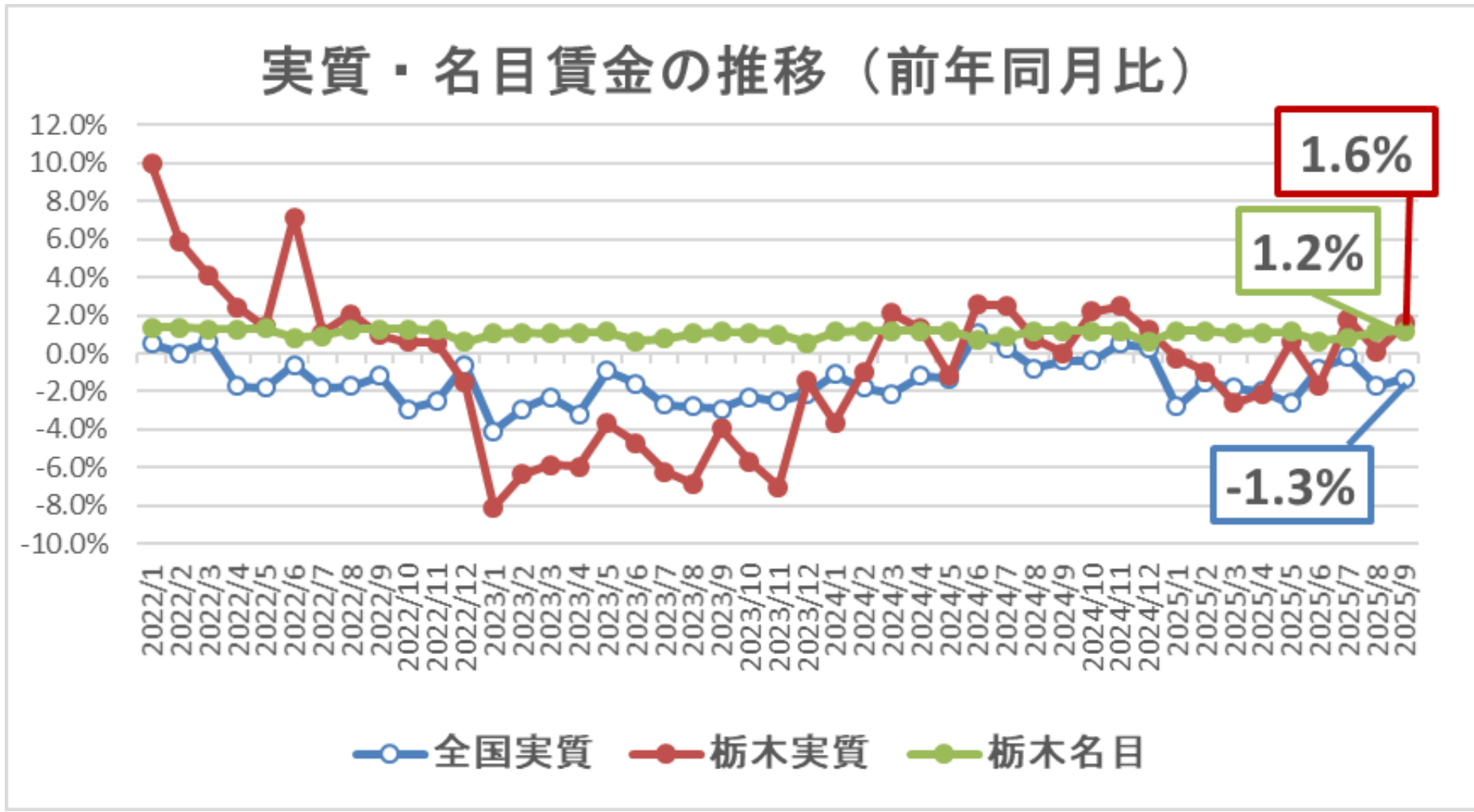
消費者物価指数（生鮮食品を除く総合）と企業物価指数



資料：総務省「消費者物価指数」

※2020年平均を100とする

毎月勤労統計調査でみる栃木県の賃金



資料：栃木県統計課

厚生労働省 「毎月勤労統計調査」

宇都宮管内における有効求人倍率

