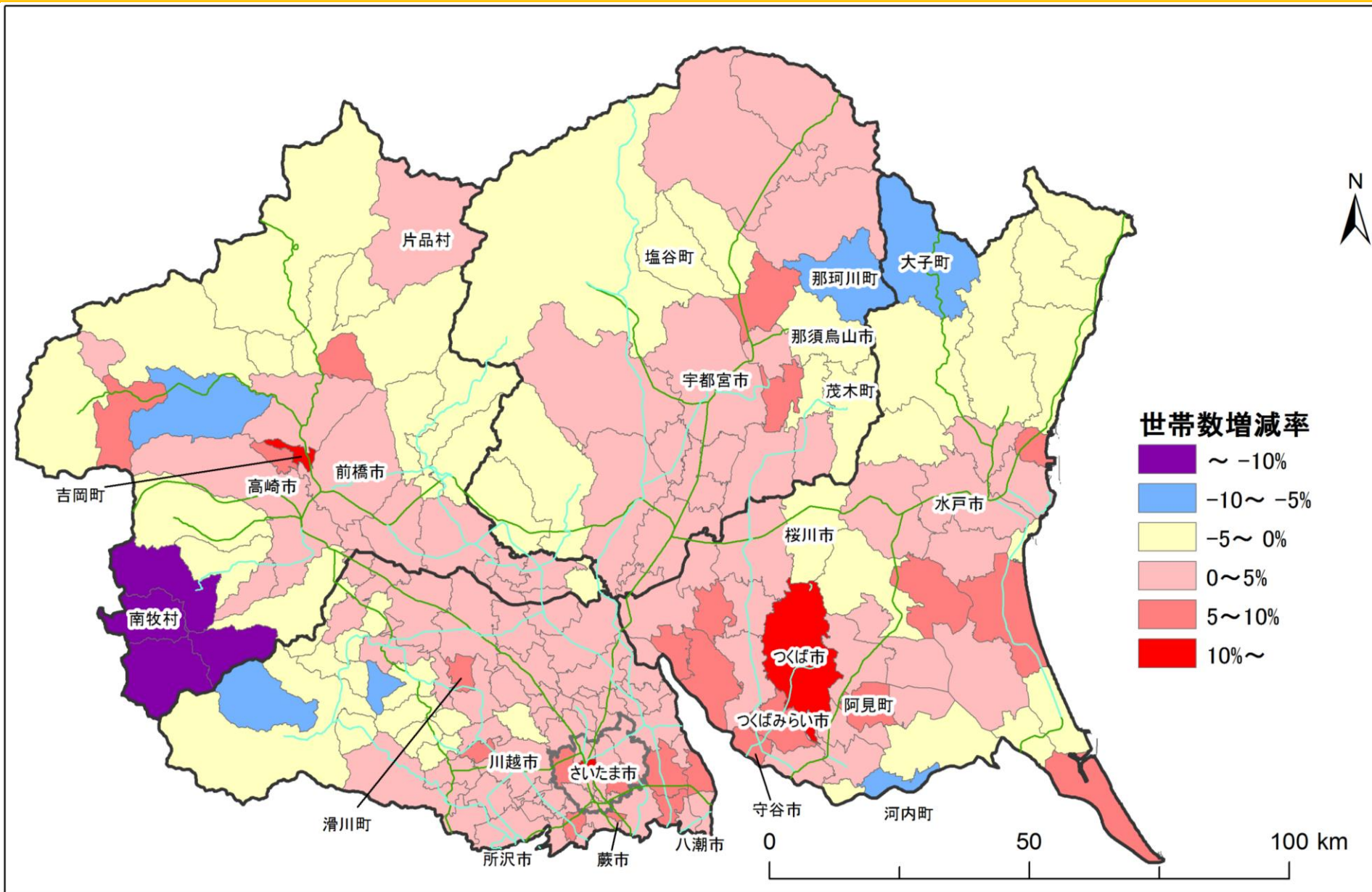


令和8年5月29日に総務省統計局から公表された、令和7年（2025年）国勢調査結果の速報値を基に、**北関東4県の人口増減率の地図**を作成しました。

令和2年（2020年）と比較して、栃木県では、すべての市町で人口が減少しました。その中で、**JR宇都宮線沿線の市町では人口減少率が比較的**低く抑えられています。



左の図は、同じく国勢調査結果の速報値を基に、北関東4県の世帯数の増減率を地図で表したものです。

人口は減少しても、**世帯数は増加している**市町村が多くあることがわかります。

令和7年国勢調査では宇都宮市の**全世帯の46.5%**の方にインターネットでご回答いただきました。

ご回答くださった市民の皆様、誠にありがとうございました。