

登記年月日：令和7年12月23日

地番	2566-77
土地の所在	宇都宮市中岡本町字十六原

### 地積測量図

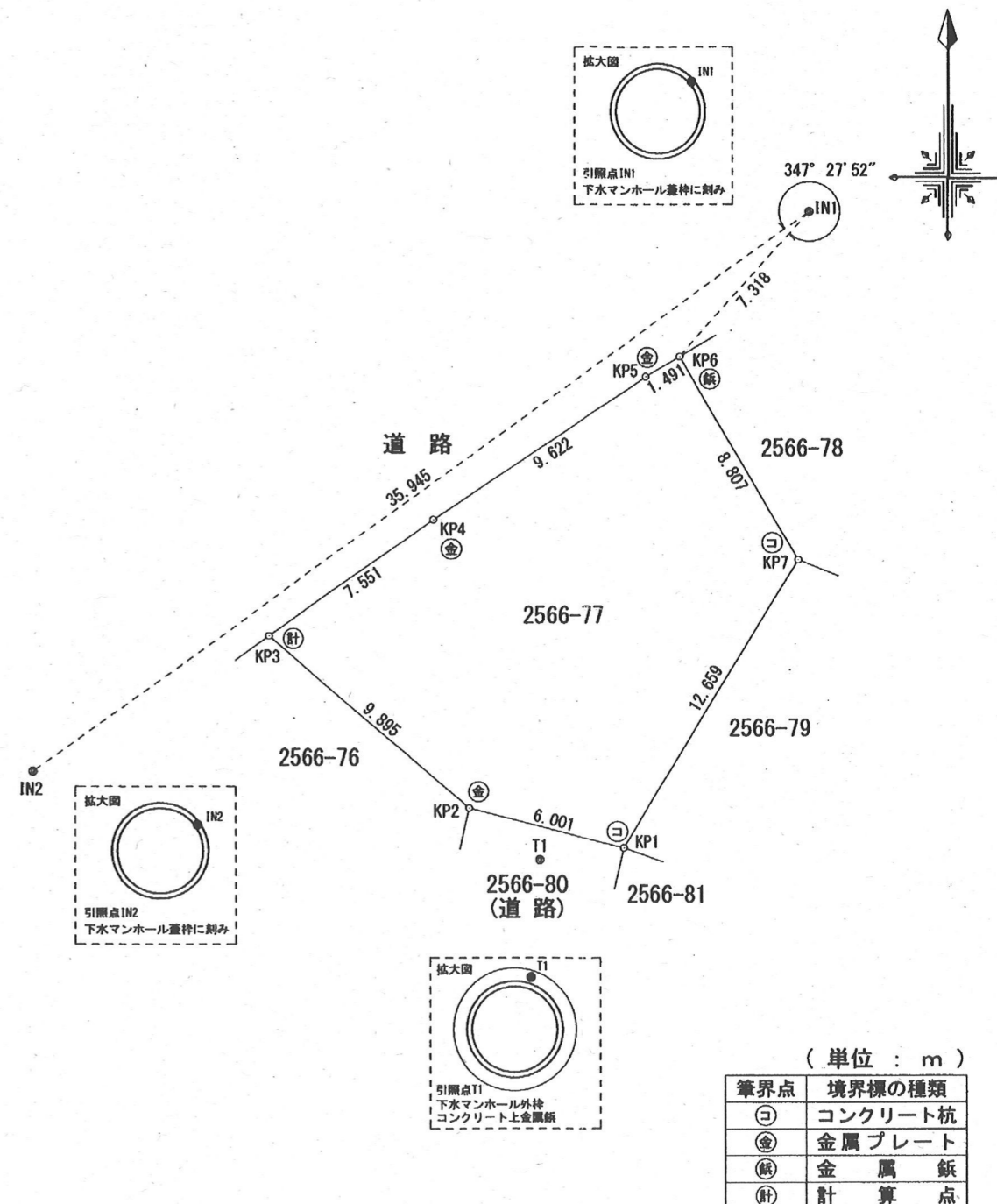
求積表

NO	Xn	Yn	Yn+1-Yn-1	Xn · (Yn+1-Yn-1)	備考
KP1	100.443	103.144	-12.404	-1245.894972	
KP2	101.952	97.335	-13.304	-1356.369408	
KP3	108.413	89.840	-1.317	-142.779921	金属プレート
KP4	112.756	96.018	14.178	1598.654568	
KP5	118.103	104.018	9.286	1096.704458	
KP6	118.858	105.304	5.721	679.986618	
KP7	111.249	109.739	-2.160	-240.297840	
倍面積				390.003503	
面積				195.0017515	
地積				195.00	㎡

恒久的地物の種類及び座標値

点名	X座標	Y座標	備考
IN1	124.317	110.179	下水マンホール蓋枠刻み
IN2	103.342	80.988	下水マンホール蓋枠刻み
T1	100.000	100.000	コンクリート上金属板

測地系	任意座標
測量年月日	令和7年7月28日
測量方法	トランシット測量



(単位：m)

筆界点	境界標の種類
⊙	コンクリート杭
⊕	金属プレート
⊖	金属板
⊚	計算点

作成者 宇都宮市 理財部管財課 主任主事 渡邊 振一郎  
(令和7年12月12日作成)

申請人 宇都宮市長 佐藤 栄一

縮尺 1/250