



みんなの広場



市民の声

市民の皆さんに聞いた「宇都宮の〇〇（魅力・お薦めスポットなど）」の一部を紹介します。☎広報広聴課 ☎ (632)2025

＼市民の皆さんに聞いた／

Q 宇都宮市の魅力は？




宇都宮城址公園！さまざまなイベントが行われています。
Aさん(豊郷台2丁目・40代)

1月にオープンした大谷グランド・センターは、幻想的な空間がすてきでした。
Nさん(御幸町・20代)

ポイント
Punto大谷町食堂！イタリアンが楽しめます。
Sさん(峰3丁目・30代)

みそだれやきとりちゃん焼き鳥が絶品です。
Tさん(川田町・20代)

＼ご意見を受け付けています／

●	■ 読者の声	☎ 1023083	
●	広報うつのみやへの感想・意見をお寄せください。市☎の専用フォームから送ることができます。		
●	■ 宮だより	☎ 1009657 ☎ 1034533	
●	子どもから高齢者まで、どなたでも市政への提言・意見をお寄せください。		
●	▼ 市長へのメール・miyaユースポスト（若者からの意見箱）	市☎の専用フォームから送ることができます。	
●	▼ ふれあい通信 宛先 〒320-8540	宇都宮市長宛て。専用の封筒および投稿用紙を市役所・各地区市民センターなどに設置しています。	
●	▼ 市長へのファクス	FAX (634)3555	

市民フォト

本市の魅力や日常の出来事を収めた1枚を紹介します。

☎広報広聴課 ☎ (632)2028



14年前の写真。今は家猫だにゃ
青たん



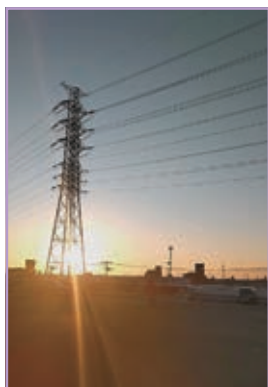
今年初イルミネーション
ミッキー



凸凹バディ
自由気ママ



にゃおー!!
しゅるび



仕事終わりの夕陽
くり



市民の皆さんの撮影した
写真を募集します ☎ 1035537

- 応募方法 市☎の応募フォームに必要事項を入力。
- 応募期限 毎月1日。原則、翌月の広報うつのみやに掲載します。
- その他
- ▼ 応募は、年度に付き1人1回まで。
- ▼ 掲載月の指定は不可。応募枚数の都合により、応募翌月以降に掲載される場合があります。



▲市☎