

#観覧自由

#参加選手募集

☆ABILYMPICS

#参加無料

第25回栃木県障害者技能競技大会



とちまるくん © 栃木県

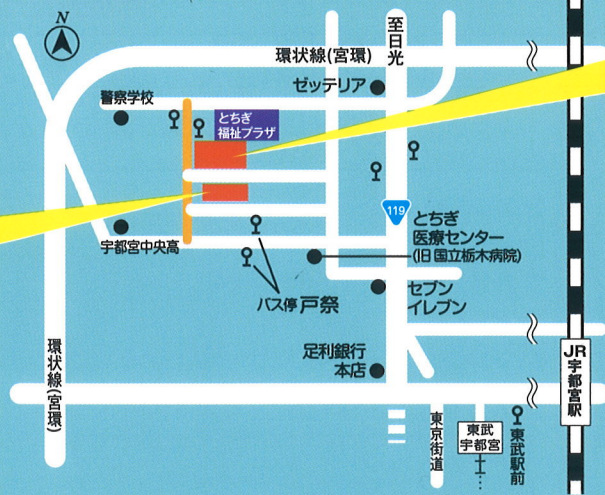
アビリンピック

7.4 2026 10:00-13:00 土

荒天時の予備日 7月11日(土) ※表彰式は行いません。
申込締切：令和8年5月8日(金)

栃木職業能力開発促進センター(競技主会場)
宇都宮市若草 1-4-23

- 競技種目および定員
- ワード・プロセッサ (7名)
 - 表計算 (5名)
 - 喫茶サービス (22名)
 - オフィスアシスタント (10名)
 - パソコンデータ入力(知的障害者) (12名)
 - DTP (5名)
 - 木工(知的障害者) (5名)
 - データベース (3名)
 - ベッドメイキング(デモンストレーション競技)
- ※職業訓練を実施している機関等の協力を得て実施しますので一般募集はいたしません。



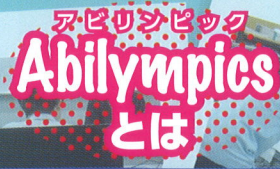
障害者スポーツセンター
宇都宮市若草 1-10-6

- 競技種目および定員
- ビルクリーニング (12名)
 - 製品パッキング (15名)

YouTube にてとちぎアビリンピック2025の記録動画が見られます。



JR宇都宮駅から：JR宇都宮駅西口バス乗り場2番から関東バス「50 清住・細谷車庫行き」に乗車、「戸祭」バス停下車。
東武宇都宮駅から：「東武駅前」バス停より乗車。



「アビリンピック」(ABILYMPICS)は、「アビリティ」(ABILITY:能力)と、「オリンピック」(OLYMPICS)を合わせたものです。障害者が日ごろ培った技能を互いに競い合うことによりその職業能力の向上を図るとともに、企業や社会一般の人々が障害者に対する理解と認識を深め、その雇用の促進を図ることを目的としています。



主催 独立行政法人 高齢・障害・求職者
共催 雇用支援機構栃木支部 / 栃木県

後援 栃木労働局、栃木県教育委員会、宇都宮市、公益社団法人栃木県ビルメンテナンス協会、一般社団法人栃木県専修学校各種学校連合会、NHK宇都宮放送局、下野新聞社、とちぎテレビ、栃木放送、エフエム栃木、日刊工業新聞社 栃木支局 (順不同)

DTP

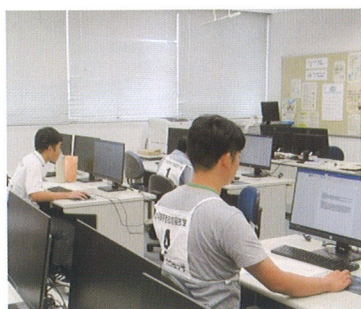


競技内容

課題に示されたテーマに合ったチラシをDTPのシステムにより、作成します。

ポイント

企画力や構成力をはじめ、高い創造性とオリジナリティあふれる作品の制作がポイントです。



競技内容

Wordを使用し、和文文書と英文文書を作成します。作成見本と作成指示書を見ながら、見本と同じ文書を作成し、文書の完成度を競います。

ポイント

Wordに用意されている各種機能（ページ設定、書式設定、作図、オブジェクトとグラフィック活用、表作成）を自由に使いこなせる技術やスピーディーで正確なタイピングが求められます。



ワード・プロセッサ

表計算

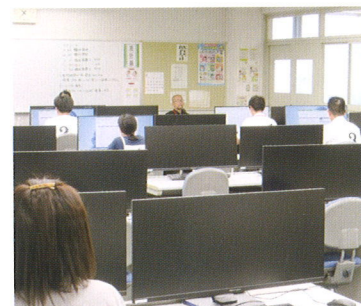


競技内容

Excelの三大機能である「表計算機能」、「簡易データベース機能」及び「グラフの作成機能」の総合的なスキルを競います。

ポイント

限られた時間内に、いかに正確に、効率よく作成・編集が行えるかがポイントです。



競技内容

競技課題は、「アンケート入力」、「文章修正」及び「帳票等作成」の技能を競います。

ポイント

パソコンにデータを入力・修正する速さと正確さがポイントです。



パソコンデータ入力(知的障害者)

データベース

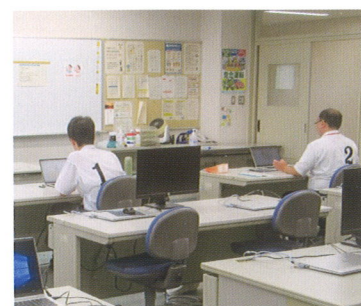


競技内容

マイクロソフトAccessを使用し、システムの仕様に基づき、構造を理解して、データベースを作成します。

ポイント

課題の中で指定されているデータの有無、使われているAccessの機能、画面の見やすさ、操作のしやすさ、処理の正確さがポイントです。



技のポイント

オフィスアシスタント

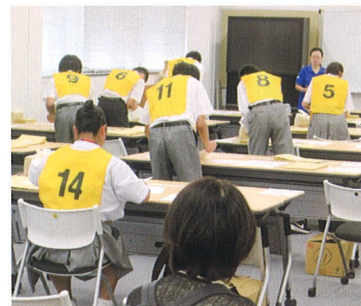


競技内容

発送準備（発送書類のピックアップ・封入）、社内便の仕分けの2課題です。

ポイント

スピーディーに、過不足なく書類等を封入し、封筒を正確に仕分ける判断力、注意力の持続が必要になります。



競技内容

会場に設けられた弾性床の模擬事務所で、指定時間内に、床面の掃き・拭き作業及びゴミ処理・机上の清掃を行います。

ポイント

作業手順や効率性、清掃の正確性などがポイントです。また、作業動作に無理がなくリズム感があることも重要です。



ビルクリーニング

喫茶サービス



競技内容

会場に設けられた模擬喫茶店で、来店されたお客様に対して接客サービスを提供するものです。

ポイント

お客様の立場に立って正確かつスムーズに、また、他の従業員と連携・協力して業務を行うことがポイントです。

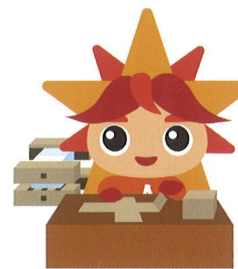


競技内容

商品を梱包するための箱や緩衝材の組み立てと、それぞれの組み込みの技術を競います。

ポイント

「組み立て」は、結束する際の紐の位置や強さ、結束方法等がポイントです。「組み込み」は、見栄えと決められた製品がセットされているかがポイントです。



製品パッキング

木工（知的障害者）



競技内容

「のこぎり」「のみ」「かんな」などの手工具を使用し、「木箱」を製作します。

ポイント

「挽く」、「欠き取る」、「掘る」等の基本的作業を、どれくらい正確に発揮できるかを競います。

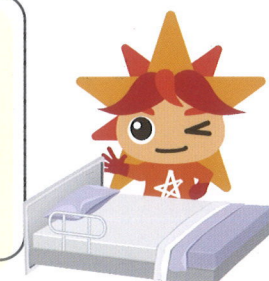


競技内容

介護現場における居室のベッドリネン交換作業を、二人一組で行います。

ポイント

ベッドメイキングの仕上がりや、手際の良さがポイントです。また、声を掛け合いながら、息の合ったコンビネーションもポイントです。



ベッドメイキング （デモンストレーション 競技）

第25回 とちぎアビリンピック開催概要

| | |
|-------|---|
| 趣 旨 | 障害者が日ごろ培った技能を互いに競い合うことにより、その職業能力の向上を図るとともに、企業や社会一般の人々が障害者に対する理解と認識を深め、その雇用の促進を図ることを目的とする。 |
| 開 催 日 | 令和8年7月4日(土) ※荒天時の予備日 7月11日(土) 申込締切 令和8年5月8日(金) |
| 会 場 | 栃木職業能力開発促進センター (宇都宮市若草1丁目4番23号) 障害者スポーツセンター (宇都宮市若草1丁目10番6号) |
| 競技種目 | ワード・プロセッサ/表計算/喫茶サービス/ビルクリーニング 製品パッキング/オフィスアシスタント/パソコンデータ入力【知的障害者】 DTP/木工【知的障害者】/データベース ※競技課題は5月下旬にHPで公開します。 ベッドメイキング(デモンストレーション競技) |
| 参加資格 | 開催年度の4月1日に15歳以上である次の(1)～(6)のすべてに該当する者とする。 (1) 参加対象障害者 次のいずれかの者とする。 イ 障害者の雇用の促進等に関する法律第2条第2号及び第3号に規定する身体障害者。 ロ 障害者の雇用の促進等に関する法律第2条第4号及び第5号に規定する知的障害者。 ハ 障害者の雇用の促進等に関する法律 第2条第6号に規定する精神障害者。 (2) 栃木県内に居住している者または栃木県内の職業訓練施設等若しくは事業所に在籍若しくは勤務している者。 (3) 競技会場まで自力または家族等の協力により来場でき、競技に十分に耐えられる健康状態にあること(新型コロナウイルス等の感染の恐れがない状態を含む。感染の恐れがあると判断された場合は参加できないこととする)。 (4) パソコンデータ入力・木工については、知的障害者のみの参加とする。 (5) 参加を希望する競技種目において、第41回から第45回までの全国障害者技能競技大会で金賞を受賞していないこと。 (6) 参加を希望する競技種目において、第43回から第45回までの全国障害者技能競技大会に3大会連続して出場していないこと。 |
| 参加費 | 無料(ただし、会場までの交通費(往復)、および昼食については、参加者負担とします。) |
| 参加申込 | 機構栃木支部HP (https://www.jeed.go.jp/location/shibu/tochigi/) から申込用紙をダウンロードして、E-mailもしくは郵送で申し込みください。 |
| 一般来場者 | 当日はどなたでも自由にご覧いただけます。地域の皆様や企業様からの応援・見学も大歓迎です。選手への温かいご声援をお願いいたします。 来場申込は不要です。 |

● 駐車場に限りがありますので、公共交通機関のご利用ご協力をお願いいたします。

■ お問い合わせ・事務局

 独立行政法人 高齡・障害・求職者雇用支援機構 栃木支部 高齡・障害者業務課

〒320-0072 栃木県宇都宮市若草1-4-23 TEL 028-650-6226 FAX 028-623-0015

 tochigi-kosyo@jeed.go.jp



これは岡本太郎氏が制作したアビリンピックシンボルマークです。