

地域の取り組みです！

検討段階から導入に至るまで、地域住民による運営組織が主体です。行政や交通事業者と連携しながら、事業を運営。だから、地域のニーズに沿った、地域密着の乗り物なのです！



「私たちが運転しています」



直井さん

2011年から10年以上、運転手を勤められている、(株)宇都宮モビリティサービスの直井さん。「常連の人にも初めての人も『おはようございます』『こんにちは』『気を付けてね』という声かけを常に心がけています。デマンド交通のドライバーは、A地点からB地点に運ぶというだけではだめなんです。複数の行き先がある場合、カーナビは順番を提示してくれないので、乗り合いの場合の行き先はその都度、私が考えます。常に自分だったらどうしてほしいかを考えながら、お客様のプラスになるように運転しています」。

地域内交通 みずほの愛のり号 ご利用案内

- 運行エリア** 瑞穂野地区内、隣接地区内の一部施設（インターパーク方面等）、JR 雀宮駅、ライトライン平石停留場など
- 運行日・時間** 月～土 8時台～17時台（10便）（日祝・年末年始休）
※乗車希望時刻の1時間前まで受付
- 運賃** 1回乗車 300円（JR 雀宮駅・ライトライン平石停留場・宇都宮南図書館は500円）、小学生 150円
- 支払い方法** 現金／ICカード（totra、Suica等）ほか
- 乗降ポイント** ご自宅及び地区内各所の指定ポイント（同封の行き先マップでご確認ください）

利用登録などに関するお問い合わせ

瑞穂野地区公共交通委員会(事務局)
(瑞穂野地区市民センター内)

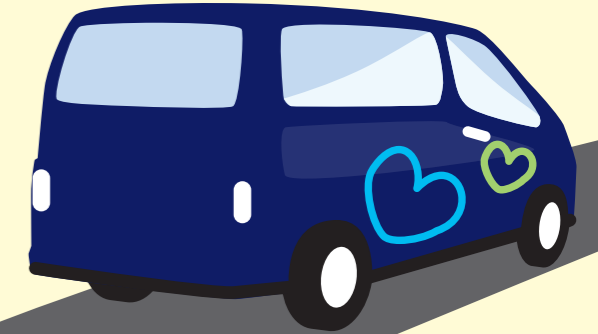
☎ 028-656-4250(平日 8:30~17:15)

本チラシに関するお問い合わせ

宇都宮市 総合政策部 交通政策課
利用促進グループ(市役所 6階)

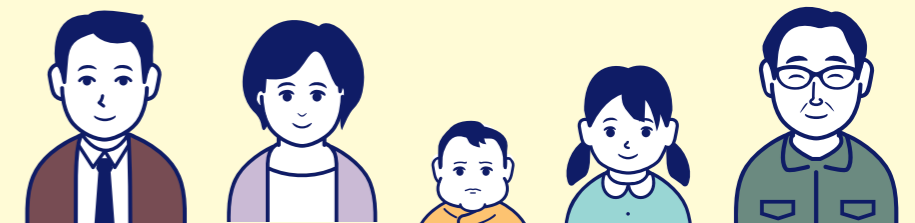
☎ 028-632-2160(平日 8:30~17:15)

マイカー代わりの乗合タクシー 瑞穂野地区内の「地域内交通」 『みずほの愛のり号』



このクルマ社会の中で、普段使いの足がなくて困っている。ベビーカーと一緒に移動が大変。いずれやってくる免許返納が不安…。そんな皆さんにぜひ知ってほしいのが、地域住民が運営し、宇都宮市が支援する、デマンド型の乗り合いタクシー「地域内交通」です。お買い物に、通院に。そしてバスや鉄道、ライトラインへの乗り継ぎにも使える便利さは、他に代わるものではありません。

詳しい話は、さあ、パンフレットの中面にGO!!



Kさん(30代後半) Sさん(30代前半) Mくん(2才) Rちゃん(10才) Nさん(60代後半)
子育て真っ最中の多忙なご夫婦 イヤイヤ盛り 市内の小学生 この春仕事を退職

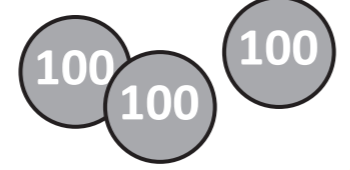
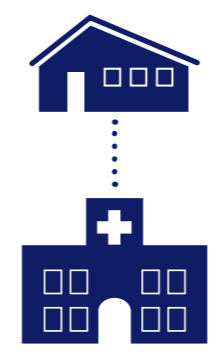
暮らしの足に使えるの？

カンタン・便利ですよ！

地域内交通 611111

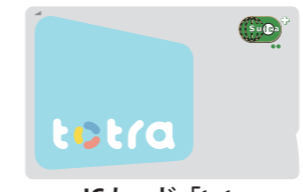
地域内交通って、なに？

地域住民が主体となって、行政や交通事業者と連携して運営するタクシーです。予約に応じて、同じ方向へ向かうお客さまが「乗り合い」で利用します。自宅まで迎えに来てくれるため、目的施設までドア・ツー・ドア！電話やWebでカンタンに予約でき、1回（片道）当たり、原則わずか300円。乗り合いなので、お時間に余裕を持ってご利用ください。



バス停や鉄道駅等へ接続！

バス、鉄道、ライトラインなどの交通網がある宇都宮。それらへのアクセスを容易にするのが地域内交通です。



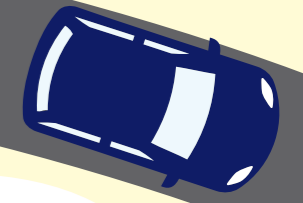
ICカード「totra」
※「Suica」は、東日本旅客鉄道株式会社の登録商標です。

さらにICカード「totra」を使えば、乗継割引が適用され、市内の移動がぐっとおトクなものに変わります！
※鉄道は乗継割引の対象外となります。



詳しくは、同封の「行き先マップ」をご覧ください

地域の、地域による、地域のための「地域内交通」を、あなたの日々にお役立ててください。



利用場面、いろいろ！

子どもとお買い物。小学生の塾通い。飲み会から、通院まで。ベビーカーや車いすもOKのユニバーサルデザインで、さまざまな用途に便利にお使いいただけます。

免許がないのでいつも助かる！ベビーカーもOKだしね。

子どもと買物

OK!

飲み会

行きはいつでも地域内交通。帰りは仕事終わりのパパが迎えに来るの。

塾通い

通院

骨折してクルマに乗れない！そんな時にも頼りになるね。

まずはカンタン、ご利用登録！

簡単2ステップで登録できます。

- 1 瑞穂野地区市民センターで、利用申込書に必要事項を記入して提出。
- 2 後日、利用者証が発行されたら、その日から予約・利用OKです！

※所定の利用登録料がかかります。

予約方法はシンプル！

予約は電話一本か、ウェブに入力でOK。利用したい時間の1時間前まで受け付けています。

電話予約 **0120-656-003**
(月～土 8:00～17:00)

Web予約 QRコードから24時間予約OK
<URL> <http://utsunomiya.fjodt.com>



詳しくは、同封のチラシをご覧ください