

地域の取り組みです！

検討段階から導入に至るまで、地域住民による運営組織が主体です。行政や交通事業者と連携しながら、事業を運営。だから、地域のニーズに沿った、地域密着の乗り物なのです！



「私たちが運営しています」



よこかわいきいき号を運営している皆さん

通勤や買い物だけでなく、子どもの送り迎えやお出かけにも使える“よこかわいきいき号”。横川地区内や、隣接地区内の一部施設に行けるだけでなく、実はライトラインと組み合わせれば、宇都宮の街中へも、スムーズに移動することができます。この便利さを次の世代へつなぐためにも、地域内交通を活用し、“誰も取り残さない移動”、私たちの“まちの足”を、一緒に育てていきませんか。

地域内交通 よこかわいきいき号 ご利用案内

- 運行エリア** 横川地区内、隣接地区内の一部施設（インターパーク方面等）、JR 雀宮駅、ライトライン駅東公園前停留場など
- 運行日・時間** 月～土 8時台～17時台（10便）（日祝・年末年始休）
※乗車希望時刻の30分前まで受付
- 運賃** 1回乗車 300円（駅東公園前は500円）、小学生 150円（未就学児：無料 ※保護者同伴）
- 支払い方法** 現金 / ICカード（totra、Suica等）ほか
- 乗降ポイント** ご自宅及び地区内各所の指定ポイント（同封の行き先マップでご確認ください）

利用登録などに関するお問い合わせ

横川地区地域内交通運営委員会（事務局）
（横川地区市民センター内）

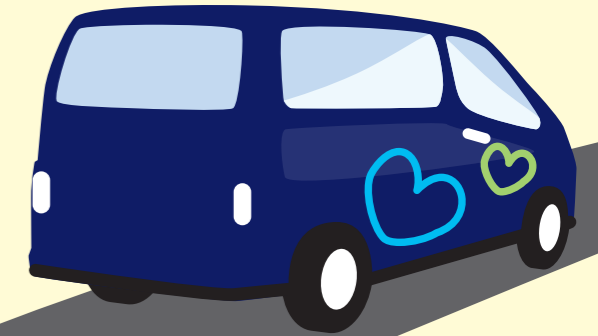
☎ 028-656-6452（平日 8:30～17:15）

本チラシに関するお問い合わせ

宇都宮市 総合政策部 交通政策課
利用促進グループ（市役所 6階）

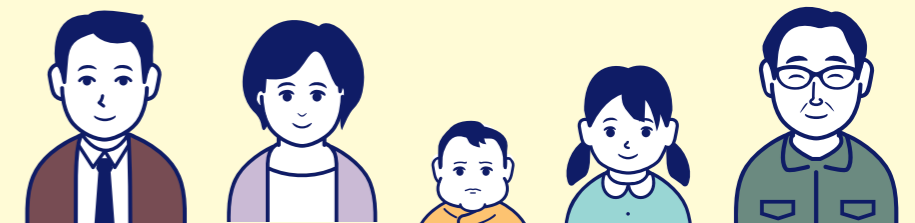
☎ 028-632-2160（平日 8:30～17:15）

マイカー代わりの乗合タクシー 横川地区内の「地域内交通」 『よこかわいきいき号』



このクルマ社会の中で、普段使いの足がなくて困っている。ベビーカーと一緒に移動が大変。いずれやってくる免許返納が不安…。そんな皆さんにぜひ知ってほしいのが、地域住民が運営し、宇都宮市が支援する、デマンド型の乗り合いタクシー「地域内交通」です。お買い物に、通院に。そしてバスや鉄道、ライトラインへの乗り継ぎにも使える便利さは、他に代わるものはありません。

詳しい話は、さあ、パンフレットの中面にGO!!



Kさん(30代後半) Sさん(30代前半) Mくん(2才) Rちゃん(10才) Nさん(60代後半)
子育て真っ最中の多忙なご夫婦 イヤイヤ盛り 市内の小学生 この春仕事を退職

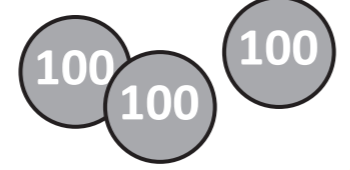
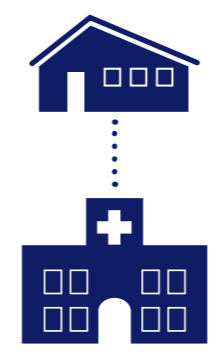
暮らしの足に使えるの？

カンタン・便利ですよ！

地域内交通 611111

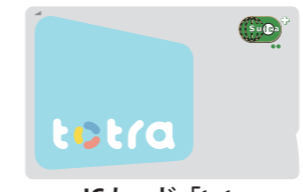
地域内交通って、なに？

地域住民が主体となって、行政や交通事業者と連携して運営するタクシーです。予約に応じて、同じ方向へ向かうお客さまが「乗り合い」で利用します。自宅まで迎えに来てくれるため、目的施設までドア・ツー・ドア！電話やWebでカンタンに予約でき、1回（片道）当たり、原則わずか300円。乗り合いなので、お時間に余裕を持ってご利用ください。



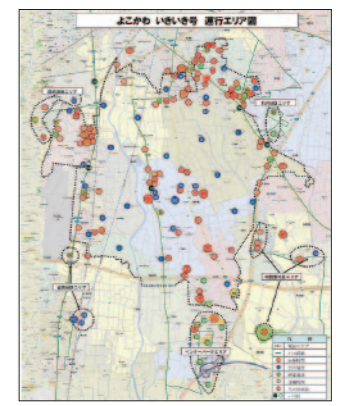
バス停や鉄道駅等へ接続！

バス、鉄道、ライトラインなどの交通網がある宇都宮。それらへのアクセスを容易にするのが地域内交通です。



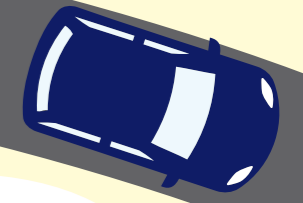
ICカード「totra」
※「Suica」は、東日本旅客鉄道株式会社の登録商標です。

さらに IC カード「totra」を使えば、乗継割引が適用され、市内の移動がぐっとおトクなものに変わります！
※鉄道は乗継割引の対象外となります。



詳しくは、同封の「行き先マップ」をご覧ください

地域の、地域による、地域のための「地域内交通」を、あなたの日々にお役立ててください。



利用場面、いろいろ！

子どもとお買い物。小学生の塾通い。飲み会から、通院まで。ベビーカーや車いすも OK のユニバーサルデザインで、さまざまな用途に便利にお使いいただけます。

土曜日に友達との飲み会へ。お酒も飲めて安心・安全！

飲み会

行きはいつでも地域内交通。帰りは仕事終わりのパパが迎えに来るの。

塾通い

免許がないのでいつも助かる！ベビーカーも OK だしね。

子どもと買物

骨折してクルマに乗れない！そんな時にも頼りになるね。

通院

まずはカンタン、ご利用登録！

簡単 2 ステップで登録できます。

- 1 横川地区市民センターで、利用申込書に必要事項を記入して提出。
- 2 後日、利用者証が発行されたら、その日から予約・利用 OK です！

※所定の利用登録料がかかります。

予約方法はシンプル！

予約は電話一本か、ウェブに入力で OK。利用したい時間の 30 分前まで受け付けています。

電話予約 **0120-850-680**
(月～土 8:00～17:00)

Web 予約 QR コードから 24 時間予約 OK
<URL> <http://utsunomiya.fjodt.com>



詳しくは、同封のチラシをご覧ください